

**REPOBLIKAN'I MADAGASIKARA**

***Fitiavana – Tanindrazana – Fandrosoana***

**MINISTERE DE L'AGRICULTURE (MINAGRI)**

---

**Programme de Promotion des Revenus Ruraux (PPRR)**

**ARTICLE**

Rédaction: Christelle Lamouche

ISTOM, Ecole d'Agro-développement International

Juillet, 2011

**Etude de cas : Retombées de l'intervention du PPRR sur la commune d'Anivorano-Est, District  
de Brickaville, Région d'Atsinanana**

**MADAGASCAR**

*La commune d'Anivorano- Est bénéficie de l'intervention du PPRR dans la région d'Atsinanana de Madagascar depuis 2009. Aujourd'hui, la vie des citoyens de cette commune a bien évolué notamment grâce aux différentes activités réalisées dans le cadre du PPRR. Madame Julienne Ravaomanana, actuellement maire de la commune nous en parle...*

### **La commune d'Anivorano- Est, une commune autour de l'eau**

Etant traversée par 2 fleuves, le Rianila et l'Ivohitra, le nom de la commune signifie « entourée d'eau » en malgache. C'est une particularité importante pour cette commune dont les revenus de la population proviennent majoritairement des activités agricoles.

Se situant sur la côte est de Madagascar, elle est caractérisée par un climat « tropical tempéré » et un relief de plaines littorales et des collines. Ce climat est favorable à toute gamme de produits agricoles destinés à l'exportation tel que les litchis, le café, le girofle qui ont été fortement exploités lors de la période de colonisation du pays. En outre, déjà du temps des rois Merina, la commune se trouvait être un lieu d'escale sur le trajet Antananarivo- Tamatave.



Rives du fleuve Rianila, Fokontany de Sandraka, C.Lamouche 2011

#### **Commune d'Anivorano-Est :**

Région d'Atsinanana  
District de Brickaville  
7 Fokontany dispersés sur 300 km<sup>2</sup>

GPS bureau communal:

- 18° 43' 57.47'' S

- 48° 58' 50.82'' E

Recensement population 2009 :

**12 930 habitants**

Actifs potentiels : 42%

Taille moyenne d'un ménage :

+ de 8 pers

Taux de chef de ménage

analphabète : 27%

Taux de scolarisation : 65%

#### **Principales cultures :**

Riz, maïs, manioc, curcuma, café, arbres fruitiers (litchi, bananes...)

**Présence de 2 forêts naturelles primaires**

C'est ainsi qu'aujourd'hui, la commune bénéficie de la ligne de chemin de fer Antananarivo-Toamasina. Cette infrastructure lui permet de limiter son enclavement, et est notamment utilisée pour le transport de marchandises telles que le riz, les litchis, les bananes, orange, le charbon de bois.... Autrement, 18 km de piste permettent de rejoindre Brickaville, la ville chef lieu du district et donc la route nationale N°2.

L'économie de la commune étant principalement basée sur l'**activité agricole**, quelconques changements tels que les aléas climatiques ou économiques tels que la perte de débouchés commerciaux ont une répercussion directe sur les revenus de la population.

Ainsi, Madame La Maire raconte, « Lorsque le PPRR a initié des projets dans la commune, celle-ci souffrait fortement de la faillite de l'entreprise sucrière SIRAMA. Certains Fokontany<sup>1</sup>, comme Ambodimolaina, sont habités principalement par des personnes ayant migrées dans la commune pour travailler à la SIRAMA. Depuis sa faillite, ils se sont retournés vers la seule activité envisageable : l'agriculture. Or, ils manquent d'expériences et de techniques dans le travail du sol car on ne se découvre pas agriculteurs du jour au lendemain. »

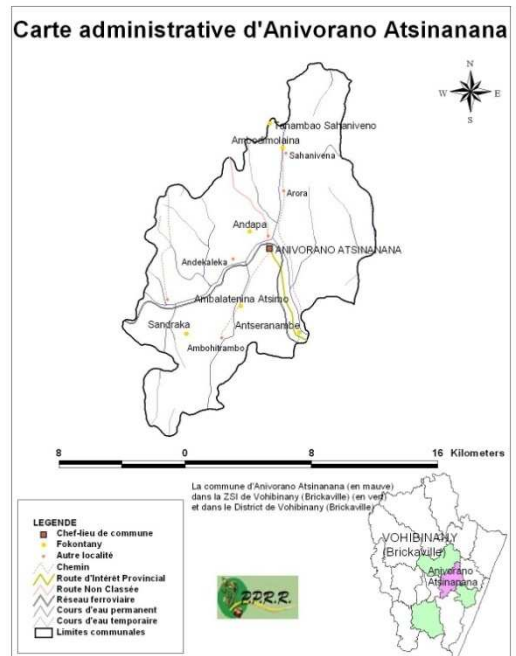
<sup>1</sup> Premier niveau de segmentation des administrations malgaches, correspondant au regroupement des hameaux.

La fragilité des filières agricoles principales de la commune induit des impacts comme la baisse du pouvoir d'achat, un exode rurale ou encore une extension de la période de soudure.

C'est pourquoi les projets comme celui du PPRR, appuyant les filières agricoles sont extrêmement bienvenus. Il permet de redynamiser l'activité agricole et ainsi de rehausser le niveau de vie de la population.

Madame La Maire nous explique qu'« aujourd'hui, les principales préoccupations de la commune sont l'accès à une eau potable, la construction d'un bâtiment pour le futur lycée et l'amélioration de la situation des femmes. En tant que femme et Maire de la commune, je me bats contre les problèmes de grossesses précoces, la prostitution, les mariages forcés et le faible taux de filles scolarisées ».

Le taux de scolarisation de 65% résulte des effets indirects du faible niveau de vie. De plus, les élèves se trouvent dans l'obligation d'arrêter les cours en classe de 3<sup>ème</sup> puisqu'il n'y a pas de lycée dans la commune. Cela oblige les enfants à aller jusqu'à Brickaville pour étudier au lycée, or la majorité des parents ne peuvent supporter des frais supplémentaires (transport, logement, nourriture).



Localisation de la commune d'Anivorano-Est,  
Source : PPRR

### La coopérative Mitsinjo, un exemple concret de la réalisation des actions du PPRR à Anivorano-Est

La commune a pu bénéficier des activités de développement rural mises en place par le PPRR depuis 2009. Comme l'exprime Madame Le Maire, « Le PPRR a impulsé le développement de notre commune : d'une part, nous avons bénéficié d'infrastructures de base et d'autre part, le PPRR appuie sur le long terme nos principales filières agricoles. »



Panneau du PPRR devant le CAM d'Anivorano-Est, C.Lamouche 2011

En effet, le PPRR a surtout permis d'appuyer la structuration du paysage agricole à travers l'appui de la coopérative multi produit, Mitsinjo.

La coopérative regroupe **28 OP** en juillet 2011, représentant **427 producteurs bénéficiaires**. Ceux-ci reçoivent un appui sur la production agricole et au fonctionnement des Organisations Paysannes grâce à la présence continue de deux agents du PPRR. L'angle de commercialisation des produits est aussi pris en compte à travers la mise en place du Centre d'Accès au Marché (CAM) et assurant des débouchés commerciaux fiables d'année en année.

De cette façon, l'intervention du Programme se fait tout au long de la filière, permettant d'avoir une démarche cohérente.

Pour les producteurs, ce CAM représente l'assurance de trouver un point de vente de leurs produits. C'est un aspect essentiel pour cette commune relativement enclavée, comme l'imagine Madame le Maire : « Une fois qu'on a les débouchés, toutes les routes s'ouvrent. »

Le PPRR intervient ainsi sur 4 filières principales : le riz, le maïs, le curcuma et le litchi.

Produit	Objectifs de collecte	Période de réalisation	
		1ère saison	2ème saison
<b>Maïs</b>	250 tonnes	150 tonnes Janvier-Mai	100 tonnes Novembre- Décembre
<b>Riz paddy</b>	60 tonnes	40 tonnes Juin- Juillet	20 tonnes Décembre
<b>Curcuma séché</b>	80 tonnes	Août- Décembre	
<b>Litchi</b>	90 tonnes	Novembre- Décembre	

**Planning de collecte des produits par le CAM pour l'année 2011, C. Lamouche 2011**

Ayant un planning de collecte du CAM étalé sur toute l'année, le CAM n'a pas qu'une activité saisonnière. C'est un atout par rapport à d'autres collecteurs spécialisés, et permet d'apporter aux producteurs des revenus sur l'ensemble de l'année.

### Retombées sur la commune

L'intervention du PPRR sur les filières agricoles a un impact aussi bien sur les revenus des producteurs que sur les revenus de la commune.

Celle-ci a très peu d'activités génératrices de revenus. Comme le raconte Madame Le Maire, « Ce sont les **ristournes** obtenues lors de la commercialisation des produits agricoles, qui représentent la **majeure partie des revenus de la commune**. Théoriquement, à cela doit s'ajouter les droits relatifs aux services administratifs, les taxes sur la propriété foncière et la délivrance des certificats fonciers. Or, une majorité de la population n'est pas encore en règle à ce jour. »



Place principale d'Anivorano-Est, C. Lamouche 2011

Un **arrêté communal** sur le taux de ristourne à remettre au secrétaire comptable de la commune est en vigueur pour les produits agricoles. Ce taux est déterminé après estimation du volume de produits agricoles sortants.

Pour la récolte de curcuma de l'année 2011, l'arrêté communal en question porte la référence 10.KOAM/AN.2011. Il stipule que les ristournes s'élèvent à 10 Ar/kg pour le curcuma frais et à 20 Ar/kg pour le curcuma sec. Si le paiement n'est pas effectué, la sanction sera de payer le double. Ce message a été diffusé en début de campagne aux différents collecteurs de curcuma par lettre postale et à la radio (RNM, FMA).

D'après le livre des comptes de la commune, les ristournes obtenues grâce aux produits agricoles pour l'exercice **2010 s'élèvent à 2 370\$** (4 632 100 Ar) et sont estimées à 2 557\$ (5 000 000 Ar) pour 2011. Ce montant de ristourne concerne l'intégralité des produits agricole de la commune. Avec ses activités sur quatre filières agricoles principales, la coopérative Mitsinjo a reversé à la commune **562 \$** (1 098 000 Ar) pour l'année 2010.

Ainsi, les ristournes versées par la coopérative représentent près de 25% de la totalité des ristournes perçues annuellement par la commune.

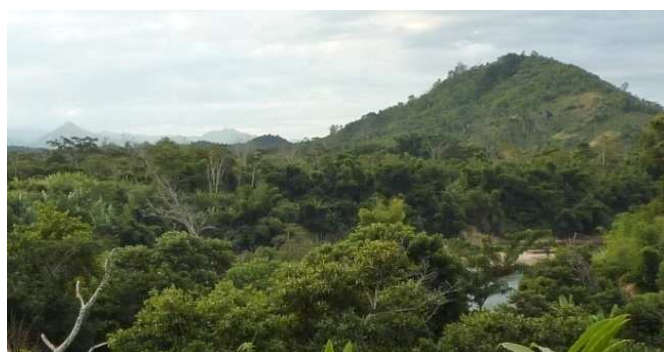
Le PPRR et des bailleurs de fonds du CAM exigeant des comptes rendus de ses activités, sa comptabilité se doit d'être transparente et détaillée. Ainsi, contrairement à des collecteurs, les flux de produits agricoles du CAM sont officiels et le taux de ristourne reversé à la commune en découle directement.

Pour conclure, Madame Le Maire tiens à souligner qu'« en appuyant les filières agricoles, c'est toute l'activité économique de la commune qui en bénéficie. » Les retombées de ces filières sont fortement corrélées au pouvoir d'achat des habitants. S'il augmente, ils pourront ainsi payer les frais de scolarisation des enfants, leurs impôts, effectuer des consultations médicales, régulariser leurs papiers, légaliser les mariages de façon officielle....

Toutes ces activités permettent de stimuler l'activité économique de la commune.

Activité PPRR	Impacts directs	Impacts indirects
<b>Dons financier et/ou en nature pour l'acquisition d'équipements et/ou d'infrastructures</b>	Création de nouvelles activités	Amélioration du dynamisme économique
<b>Appui à la socio-organisation</b>	Regroupement des producteurs en OP	Amélioration de la communication entre les Fokontany Structuration des producteurs Augmentation de la production agricole et de la productivité
<b>Appui à la production</b>	Transfert de connaissance	Augmentation de la marge sur les revenus des producteurs
<b>Appui à la commercialisation (CAM)</b>	Point de vente fiable Augmentation des ristournes sur les produits agricoles	Augmentation activités économiques secondaires (séchage curcuma) Augmentation des revenus de la commune Sécurisation des revenus des producteurs

Tableau récapitulatif des impacts de l'intervention du PPRR dans la commune d'Anivorano-Est, C. Lamouche 2011



Paysage de la commune d'Anivorano-Est, C.Lamouche 2011