



REPUBLIQUE DE MADAGASCAR

**ÉLABORATION DE LA SITUATION DE RÉFÉRENCE DU PROGRAMME
PARECAM/PROSPERER**

**ANNEXE 2 : BASE DE DONNÉES ET TABLEAUX GLOBEAUX
SOCIO-ÉCONOMIQUES**

CONSORTIUM

GS Works



INNOVIA

Mai 2011

INFORMATIONS DE BASE SUR LE PROJET

Nom du projet : Elaboration de la situation de référence du programme PARECAM/
PROSPERER

Type d'étude : Etablissement d'un document récapitulatif sur les bases des données socio-
économiques

Phase du rapport : Document final

Date : 05 mai 2011

Client de l'étude : Programme d'Appui à la RÉsilience aux Crises Alimentaires à Madagascar
« PARECAM »

Auteur du rapport : Consortium GS Works - Innovia

TABLE DES MATIÈRES

| | |
|--|----|
| I-ORGANISATION DES DONNÉES DU SONDAGES | 2 |
| II. MODÈLE QUESTIONNAIRE | 12 |
| III- REVUE DES TABLEAUX GLOBAUX..... | 19 |
| 3.1- DÉMOGRAPHIE PAR RÉGION..... | 20 |
| 3.2- ORGANISATION DU MONDE RURAL..... | 23 |
| 3.3- AGRICULTURE PAR RÉGION..... | 24 |
| 3.4 SUPERFICIE - PRODUCTION - RENDEMENT..... | 26 |
| <u>3.5- PRODUCTION RIZICOLE PAR MAR.....</u> | 31 |
| <u>3.6- MAGASINS ET GRENIERS</u> | 32 |
| 3.7- PRIX MOYEN MENSUEL DES ALIMENTS DE BASE (en Ar./kg) | 33 |
| IV. BASES DE DONNÉES | 40 |

LISTE DES TABLEAUX

| | |
|--|----|
| Tableau 1 : Population totale - Population et ménage agricoles région Analamanga | 20 |
| Tableau 2 : Organisation communautaire agricole par district..... | 23 |
| Tableau 3 : Superficie, production et rendement par produit et par district – région Analamanga..... | 24 |
| Tableau 4 : Superficie, production et rendement du haricot..... | 26 |
| Tableau 5 : Superficie, production et rendement du maïs | 27 |
| Tableau 6 : Superficie, production et rendement du manioc..... | 28 |
| Tableau 7 : Superficie, production et rendement rizicole..... | 29 |
| Tableau 8 : Superficie, production et rendement de la pomme de terre | 30 |
| Tableau 9 : Exploitants rizicoles et production rizicole par région et district concernés | 31 |
| Tableau 10 : Magasin – greniers - capacité..... | 32 |
| Tableau 11 : Riz local (prix moyen)..... | 33 |
| Tableau 12 : Riz blanc au niveau décortiquerie | 34 |
| Tableau13: Mais décortiqué | 35 |
| Tableau14 : Mais grain..... | 36 |
| Tableau15 : Manioc frais..... | 37 |
| Tableau16 : Manioc sec..... | 38 |
| Tableau17 : Paddy au niveau décortiquerie..... | 39 |

I- DONNÉES DE SONDAGE

I- ORGANISATION DES DONNÉES DU SONDAGES

Les données du sondage sont organisées dans des tables du fichier *basesondages.mdb*. Nous avons 183 exploitants, dont 83 à Analamanga et 100 à Itasy.

La liste des tables ainsi que leurs descriptions sont données ci-dessous.

Table **1ident**, identification des Ménages :

| <i>Colonne</i> | <i>Type</i> | <i>Taille</i> | <i>Signification</i> | <i>Valeurs</i> |
|----------------|-------------|---------------|---|----------------|
| CODEGEO | Caractère | 9 | Code géographique du Fokontany | |
| NUM | Caractère | 3 | Numéro d'identification du Ménage dans le Fokontany | |
| VILLAGE | Caractère | 150 | Nom du village/hameau du Ménage | |

Elaboration de la situation de référence du programme PARECAM/PROSPERER

Table **2exploit**, informations sur les Chefs d'Exploitation et Exploitations :

| <i>Colonne</i> | <i>Type</i> | <i>Taille</i> | <i>Signification</i> | <i>Valeurs</i> |
|----------------|-------------|---------------|---|---|
| CODEGEO | Caractère | 9 | Code géographique du Fokontany | |
| NUM | Caractère | 3 | Numéro d'identification du Ménage dans le Fokontany | |
| A1NOMCE | Caractère | 150 | Nom et prénoms du Chef d'exploitation (CE) | |
| A3TAI | Numérique | | Taille du ménage | |
| A4SEX | Caractère | 1 | Sexe CE | 1 = Masculin ; 2 = Féminin |
| A5AGE | Numérique | | Age (Année révolue) | |
| A6NIV | Caractère | 1 | Niveau d'instruction | <i>(N'ayant jamais fréquenté l'école)</i> 1 = Ne sait rien ; 2 = Sait lire ; 3 = Sait lire et Ecrire ; <i>(Ayant fréquenté l'école)</i> 4 = Primaire ; 5 = Secondaire premier degré ; 6 = Secondaire deuxième degré ; 7 = Supérieur ; 8 = Technique ou professionnel |
| A7RIZ | Caractère | 1 | Filière Riz | 1 = Pratiquée ; 0 = Non pratiquée |
| A7MANIOC | Caractère | 1 | Filière Manioc | 1 = Pratiquée ; 0 = Non pratiquée |
| A7HARICOT | Caractère | 1 | Filière Haricot | 1 = Pratiquée ; 0 = Non pratiquée |
| A7OIGNON | Caractère | 1 | Filière Oignon | 1 = Pratiquée ; 0 = Non pratiquée |
| A7MAIS | Caractère | 1 | Filière Maïs | 1 = Pratiquée ; 0 = Non pratiquée |
| A8ENC | Caractère | 1 | Formation/Encadrement | 1 = Oui; 2 = Non |
| A9ETA | Caractère | 1 | Ogranisme – Etat | 1 = Formation/Encadrement ; 0 = Non |
| A9ONG | Caractère | 1 | Ogranisme - ONG/projet | 1 = Formation/Encadrement ; 0 = Non |
| A9ASS | Caractère | 1 | Ogranisme - Association | 1 = Formation/Encadrement ; 0 = Non |
| A9AUT | Caractère | 1 | Ogranisme - Autres | 1 = Formation/Encadrement ; 0 = Non |
| A9AUTPrec | Caractère | 150 | Ogranisme - Précision | |
| A10GCV | Caractère | 1 | Existence Grenier Communautaire | 1 = Oui; 2 = Non |
| A10MCV | Caractère | 1 | Etre membre GCV | 1 = Oui; 2 = Non |
| PRODSUF | Caractère | 1 | Production suffisante pour toute l'année | 1 = Oui; 2 = Non |
| NBMOIS | Numérique | | Insuffisance, nombre de mois d'achat | |

Elaboration de la situation de référence du programme PARECAM/PROSPERER

Table **3mbmen**, information sur les Membres du Ménage :

| <i>Colonne</i> | <i>Type</i> | <i>Taille</i> | <i>Signification</i> | <i>Valeurs</i> |
|----------------|-------------|---------------|---|--|
| CODEGEO | Caractère | 9 | Code géographique du Fokontany | |
| NUM | Caractère | 3 | Numéro d'identification du Ménage dans le Fokontany | |
| NMB | Caractère | 2 | Numéro du Membre dans le Ménage | |
| A1NOMP | Caractère | 150 | Nom et Prénoms | |
| A2LIEN | Caractère | 1 | Lien de parenté avec le CE | 1 = Chef ; 2 = Epoux(se); 3 = Enfant; 4 = Père - mère ; 5 = Petit(te) fils(le) ; 6 = Famille; 7 = Sans lien |
| A3SEX | Caractère | 1 | Sexe | 1 = Masculin ; 2 = Féminin |
| A5AGE | Numérique | | Age révolu | |
| A11OCCUP | Caractère | 1 | Occupation dans le champ | 1 = Totale; 2 = Partielle ; 3 = Néant |
| 10PRINC | Caractère | 2 | Activité principale | 01 = Agriculture; 02 = Elevage; 03 = Pêche ; 04 = Sylviculture; 05 = Artisanat; 06 = Commerce ; 07= Industrie ; 08 = Education ; 09 = Santé ; 10 = Transport et tourisme ; 11 = Activité libérale ; 12 = Sans emploi rémunérateur ; 13 = Autres à préciser |
| A10AUT | Caractère | 150 | Activité principale : précision | |
| A9SECOND | Caractère | 2 | Activité secondaire | 01 = Agriculture; 02 = Elevage; 03 = Pêche ; 04 = Sylviculture; 05 = Artisanat; 06 = Commerce ; 07= Industrie ; 08 = Education ; 09 = Santé ; 10 = Transport et tourisme ; 11 = Activité libérale ; 12 = Sans emploi rémunérateur ; 13 = Autres à préciser |
| A9AUT | Caractère | 150 | Activité secondaire : précision | |

Elaboration de la situation de référence du programme PARECAM/PROSPERER

Table **4prod**, superficies et productions :

| <i>Colonne</i> | <i>Type</i> | <i>Taille</i> | <i>Signification</i> | <i>Valeurs</i> |
|----------------|-------------|---------------|---|---|
| CODEGEO | Caractère | 9 | Code géographique du Fokontany | |
| NUM | Caractère | 3 | Numéro d'identification du Ménage dans le Fokontany | |
| FILIERE | Caractère | 50 | Filière (culture) | |
| PRCLnb | Numérique | | Nombre des parcelles | |
| PRCLsurf | Numérique | | Superficie | |
| PRODunite | Caractère | 50 | Unité utilisée | |
| PRODnb | Numérique | | Nombre | |
| PRODqte | Numérique | | Quantité en Kg | |
| MFV | Caractère | 1 | Mode de faire valoir | 1 = Propriétaire ; 2 = Métayage ; 3 = Fermage ; 4 = Gratuit |
| TEC | Caractère | 1 | Technique culturale | 1 = Traditionnel ; 2 = Encadré ; 3 = Autres à préciser |
| TECaut | Caractère | 150 | Technique culturale : précision | |
| LAB | Caractère | 1 | Mode de labour | 1 = ManueArtisanal ; 2 = Mécanique ; 3 = Associé ; 4 = Attelé |

Elaboration de la situation de référence du programme PARECAM/PROSPERER

Table 5comrc, commercialisation des produits :

| <i>Colonne</i> | <i>Type</i> | <i>Taille</i> | <i>Signification</i> | <i>Valeurs</i> |
|----------------|-------------|---------------|---|----------------|
| CODEGEO | Caractère | 9 | Code géographique du Fokontany | |
| NUM | Caractère | 3 | Numéro d'identification du Ménage dans le Fokontany | |
| FILIERE | Caractère | 50 | Filière | |
| COLLqte | Numérique | | Quantité vendue aux Collecteurs, en Kg | |
| COLLpu | Numérique | | Prix unitaire aux Collecteurs, en Ariary/Kg | |
| GROSqte | Numérique | | Quantité vendue aux Grossistes, en Kg | |
| GROSpu | Numérique | | Prix unitaire aux Grossistes, en Ariary/Kg | |
| DETqte | Numérique | | Quantité vendue aux Détaillants, en Kg | |
| DETpu | Numérique | | Prix unitaire aux Détaillants, en Ariary/Kg | |
| MARqte | Numérique | | Quantité vendue aux Marchés, en Kg | |
| MARpu | Numérique | | Prix unitaire aux Marchés, en Ariary/Kg | |
| DOMqte | Numérique | | Quantité vendue au domicile, en Kg | |
| DOMpu | Numérique | | Prix unitaire au domicile, en Ariary/Kg | |

Elaboration de la situation de référence du programme PARECAM/PROSPERER

Table **61**épargne, épargne (chefs d'exploitation et membres du ménage) :

| <i>Colonne</i> | <i>Type</i> | <i>Taille</i> | <i>Signification</i> | <i>Valeurs</i> |
|----------------|-------------|---------------|---|--|
| CODEGEO | Caractère | 9 | Code géographique du Fokontany | |
| NUM | Caractère | 3 | Numéro d'identification du Ménage dans le Fokontany | |
| NMB | Caractère | 2 | Numéro du Membre dans le Ménage | |
| EPAR | Caractère | 1 | Épargne durant l'année 2009 | 1 = Oui; 2 = Non |
| EPARMODE | Caractère | 1 | Mode d'épargne | 1 = A la maison; 2 = Emprunté à quelqu'un; 4 = Investissement; 6 = A la banque; 7 = A la micro-finance; 8 = Autres institutions financières à préciser |
| EPARMODEaut | Caractère | 150 | Mode d'épargne : précision | |
| EPARMONT | Numérique | | Montant de l'épargne | |

Elaboration de la situation de référence du programme PARECAM/PROSPERER

Table **62credit**, accès au crédit :

| <i>Colonne</i> | <i>Type</i> | <i>Taille</i> | <i>Signification</i> | <i>Valeurs</i> |
|----------------|-------------|---------------|---|--|
| CODEGEO | Caractère | 9 | Code géographique du Fokontany | |
| NUM | Caractère | 3 | Numéro d'identification du Ménage dans le Fokontany | |
| B1CEC | Caractère | 1 | Connaissance de l'existence de crédit | 1 = Oui; 2 = Non |
| B2CON | Caractère | 1 | Emprunté ? | 1 = Oui; 2 = Non |
| B3SOU | Caractère | 1 | Source | 1 = Média; 2 = Parent; 3 = Connaissance; 4 = ONG/Association; 5 = Autres, à préciser |
| B3SOUaut | Caractère | 150 | Source : précision | |
| B4CRC | Caractère | 1 | Emprunt pour la campagne 2009-2010? | 1 = Oui; 2 = Non |
| B5COU | Caractère | 1 | Organisme | 1 = Etat; 2 = Banque; 3 = Microfinance; 4 = ONG/projet; 5 = Association; 6 = Eglise; 7 = Autres, à préciser |
| B5COUaut | Caractère | 150 | Organisme : précision | |
| B6EMP | Numérique | | Montant total emprunté en Ariary | |
| B7TEMP | Caractère | 1 | Type d'emprunt | 1 = Crédit de campagne; 2 = Crédit d'équipement; 3 = Autres, à préciser |
| B7TEMPaut | Caractère | 150 | Type d'emprunt : précision | |
| BGCE | Caractère | 1 | Existence de gage | 1 = Oui; 2 = Non |
| B9TYG | Caractère | 1 | Type de gage | 1 = Terrain; 2 = Maison; 3 = Meubles; 4 = Animaux vivants; 5 = Produits; 6 = Equipement ; 7 = Autres, à préciser |
| B9TYGaut | Caractère | 150 | Type de gage : précision | |
| B10DEM | Caractère | 1 | Durée de l'emprunt | 1 = Semaine; 2 = Mois; 3 = Bimestre; 4 = Trimestre; 5 = Semestre; 6 = Annuel; 7 = A la récolte; 9 = Autres, à préciser |
| B10DEMa | Caractère | 150 | Durée de l'emprunt : précision | |
| B11REC | Caractère | 1 | Nature de remboursement | 1 = En numéraire; 2 = Produits de récolte; 3 = Autres, à préciser |
| B11RECa | Caractère | 150 | Nature de | |

Elaboration de la situation de référence du programme PARECAM/PROSPERER

| | | | | |
|-----------|-----------|-----|--|---|
| | | | remboursement : précision | |
| B12REM | Numérique | | Montant du remboursement en Ariary | |
| B13PRC | Numérique | | En produits de récolte - pourcentage | |
| B14RAE | Caractère | 1 | Raison non emprunt | 1 = N'a pas besoin d'emprunter; 2 = Pas de gage; 3 = Intérêt trop élevé; 4 = Délai de remboursement trop court; 5 = Peur de ne pas rembourser; 6 = Pas de prêteur; 7 = Refus de prêteur; 8 = Autres, à préciser |
| B14RAEaut | Caractère | 150 | Raison non emprunt : précision | |
| B15UCR | Caractère | 1 | Utilité du crédit | 1 =Très utile; 2 = Utile; 3 = Pas assez |
| B16INC | Caractère | 1 | Penser à contracter un crédit dans l'avenir | 1 = Oui; 2 = Non |
| B17NOE | Caractère | 1 | Raison pas d'emprunt | 1 = N'a pas besoin d'emprunter; 2 = Pas de gage; 3 = Intérêt trop élevé; 4 = Délai de remboursement trop court; 5 = Peur de ne pas rembourser; 6 = Pas de prêteur; 7 = Refus de prêteur; 8 = Autres, à préciser |
| B17NOEaut | Caractère | 150 | Raison pas d'emprunt : précision | |

Elaboration de la situation de référence du programme PARECAM/PROSPERER

Table 7**conso**, consommation :

| <i>Colonne</i> | <i>Type</i> | <i>Taille</i> | <i>Signification</i> | <i>Valeurs</i> |
|----------------|-------------|---------------|---|--|
| CODEGEO | Caractère | 9 | Code géographique du Fokontany | |
| NUM | Caractère | 3 | Numéro d'identification du Ménage dans le Fokontany | |
| ALIMENT | Caractère | 50 | Aliment | |
| PERIODE | Caractère | 1 | Période Normale/Soudure | 1 = Période Normale ; 2 = Période de Soudure |
| MOISDEB | Numérique | | Mois de début | |
| MOISFIN | Numérique | | Mois de fin | |
| RMA | Caractère | 1 | Repas Matin | 1 = Consommation; 0 = Non |
| RMI | Caractère | 1 | Repas Midi | 1 = Consommation; 0 = Non |
| RMS | Caractère | 1 | Repas Soir | 1 = Consommation; 0 = Non |
| RAU | Caractère | 1 | Autre Repas | 1 = Consommation; 0 = Non |
| NBPERS | Numérique | | Nombre de personnes participant au repas | |
| QUANTITE | Numérique | | Quantité en Grammes | |

Table 8**revagri**, revenus agricoles :

| <i>Colonne</i> | <i>Type</i> | <i>Taille</i> | <i>Signification</i> | <i>Valeurs</i> |
|----------------|-------------|---------------|---|--|
| CODEGEO | Caractère | 9 | Code géographique du Fokontany | |
| NUM | Caractère | 3 | Numéro d'identification du Ménage dans le Fokontany | |
| FILIERE | Caractère | 50 | Filière | |
| PERIODE | Caractère | 1 | Période Normale/Soudure | 1 = Période Normale ; 2 = Période de Soudure |
| QTEV | Numérique | | Quantité vendue en Kg | |
| PU | Numérique | | Prix unitaire en Ar/ Kg | |
| MONTANT | Numérique | | Montant en Ariary | |

Elaboration de la situation de référence du programme PARECAM/PROSPERER

Table **8revnonagri**, revenus non agricoles et décisions sur la production/commercialisation :

| <i>Colonne</i> | <i>Type</i> | <i>Taille</i> | <i>Description</i> | <i>Valeurs</i> |
|----------------|-------------|---------------|---|---|
| CODEGEO | Caractère | 9 | Code géographique du Fokontany | |
| NUM | Caractère | 3 | Numéro d'identification du Ménage dans le Fokontany | |
| C1Salaire | Numérique | | Salaire | |
| C2Betail | Numérique | | Montant de la vente de bétail | |
| C3Dons | Numérique | | Montant des dons et cadeaux reçus | |
| C4Rente | Numérique | | Montant de la rente | |
| C5Equipmt | Numérique | | Montant de la vente d'équipement | |
| C6Terrain | Numérique | | Montant de la vente de terrain | |
| C7PetitCom | Numérique | | Montant revenus issus des petits commerces | |
| C8Autre | Numérique | | Montant Autres revenus | |
| DECProd | Caractère | 1 | Responsable Décision Production | 1 = Exclusivement homme ; 2 = Exclusivement femme ; 3 = Mixte |
| DECComrc | Caractère | 1 | Responsable Décision Commercialisation | 1 = Exclusivement homme ; 2 = Exclusivement femme ; 3 = Mixte |
| DECImmo | Caractère | 1 | Responsable Vente et achat des immobiliers | 1 = Exclusivement homme ; 2 = Exclusivement femme ; 3 = Mixte |

Table **Fokontany**, liste des fokontany avec la commune, district et région d'appartenance :

| <i>Colonne</i> | <i>Type</i> | <i>Taille</i> | <i>Description</i> | <i>Valeurs</i> |
|----------------|-------------|---------------|--------------------------------|----------------|
| CODEGEO | Caractère | 9 | Code géographique du Fokontany | |
| REG | Caractère | 2 | Code Région | |
| DIS | Caractère | 3 | Code District | |
| COM | Caractère | 2 | Code Commune | |
| FKT | Caractère | 2 | Code Fokontany | |
| Fokontany | Caractère | 75 | Nom du Fokontany | |
| Commune | Caractère | 50 | Nom de la Commune | |
| District | Caractère | 50 | Nom du District | |
| Region | Caractère | 50 | Nom de la Région | |
| CodeSirsa | Caractère | 6 | Code Commune Sirsa | |

II. MODÈLE QUESTIONNAIRE

| | | |
|---|--|--|
| <p>Programme d'Appui à la Résilience aux Crises Alimentaires à Madagascar (PARECAM) Programme de Soutien aux Pôles des micro-Entreprises Rurales et aux Economies Régionales (PROSPERER)</p> | <p style="text-align: center;">Republikan'i Madagasikara ----- ÉLABORATION DE LA SITUATION DE RÉFÉRENCE DU PROGRAMME PARECAM</p> | <p style="text-align: center;">Bureaux d'Études INNOVIA</p> |
|---|--|--|

Araky ny lalàna mifehy ny fanadihahana momba ny antontan'isa dia mijanona ho tsiambaratelo ny famakafakana izay atao.

QUESTIONNAIRE EXPLOITATION FAMILIALE AGRICOLE (EAF)

A- IDENTIFICATION

| | | | |
|---------------------------|-------------------|------------|--------------|
| Région : Itasy | District : | REG : _ _ | DIS : _ _ _ |
| Commune : | Fokontany : | COM : _ _ | FKT : _ _ |
| Hameau ou village : | | | |

B- CHEF D'EXPLOITATION

| | |
|---|--|
| <p>A.1- Nom et prénoms du CE : A.2- N°:</p> <p>A.3- Taille du ménage : A.4- Sexe : 1 – Masculin ; 2- Féminin (1) A.5- Age : (Année révolue).....</p> <p>A.6- Niveau d'instruction : <i>n'ayant jamais fréquenté l'école</i> : 1- Ne sait rien ; 2- Sait lire ; 3- Sait lire et Ecrire ; <i>Ayant fréquenté l'école</i> : 4- Primaire ; 5- Secondaire premier degré ; 6- Secondaire deuxième degré ; 7- Supérieur ; 8- Technique ou professionnel (1).....</p> <p>A.7- Filière : 1- Riz _ ; 2- Manioc..... _ ; 3. Haricot _ ; 4. Maïs _ </p> <p>A.8- Formation/Encadrement (Fanofanana/Fanorona hevitra) 1- OUI ; 2- NON (1)</p> <p>A.9- Si OUI, Par quel organisme ? (Raha Eny iza no manaraka ?) : 1- Etat (Fanjakana) (ETA) ; 2- ONG/projet (ONG) ; 3- Association (Fikambanana) (ASS) ; 4- Autres à préciser (Hafa lazao) (AUT)</p> <p>A.10. Existe-il de Grenier Communautaire ? 1. Oui ; 2. Non ; Si Oui, êtes-vous membre ? 1. Oui ; 2. Non</p> | <p>NUM : _ _ _ </p> <p>TAI : _ _ SEX : _ AGE : _ _ </p> <p>NIV : _ </p> <p>FIL : : _ _ _ _ </p> <p>ENC _ </p> <p>ORG _ _ _ _ </p> <p>GCV _ MCV _ </p> |
|---|--|

VISA ENQUÊTEUR / SUPERVISEUR

| Agent | Nom et prénoms | Date (jour, mois) | Observation | Signature |
|-------------|----------------|----------------------|-------------|-----------|
| Enquêteur | | / _ _ / _ _ | | |
| Superviseur | | / _ _ / _ _ | | |

Elaboration de la situation de référence du programme PARECAM/PROSPERER

C- MEMBRES DU MÉNAGE (Ankohonan’ny CE) (à remplir pour tous les membres du ménage)

| (1) | (2) | (3) | (4) | (5) | (6) | (7) | (8) |
|-----|--|--|---|-----------------------------|---|--|--|
| N° | A.1 : Nom et prénoms (Anarana sy fanamin’ anarana) | A2. Lien de parenté avec le CE (Rom-pihavanana @ ny CE) 1- Chef (CE); 2- Epoux(se) (EP) (Vady); 3- Enfant (EN) (Zanaka); 4- Père – mère (PER) (Ray aman-dReny); 5- Petit(te) fils(le) (PET) (Zafikely); 6-Famille (FAM) (Havana); 7- Sans lien (SAN) (Tsy misy ifandraisana) | A3. Sexe (Lahy sa Vavy) 1-Masculin – (Lahy) (M) 2-Féminin –(Vavy) (F) | A4. Age révolu (Firy taona) | A5. Occupation dans le champ (Asa atao ao @ ny seham-pamokarana) : 1- Totale (Manontolo) (TOT); 2- Partielle (Antselika) (PAR); 3- Néant (Tsy misy) (NEA) | A6. Activité principale (Fototr’asa) 01- Agriculture- (Mpamboly (AGR) 02- Elevage- (Mpiompy) (ELE) 03- Pêche – (Jono) (PEC) 04- Sylviculture – (Ala) (SYL) 05- Artisanat- (Asa-tànana) (ART) 06- Commerce- (Varotra) (COM) 07- Industrie- (Orinasa) (IND) 08- Education- (Fampianarana) (EDU) 09- Santé- (Fahasalamana) (SAN) 10- Transport et tourisme – (Fitaterana sy fizahan-tany) (TOU) 11- Activité libérale – (Asa mahaleotena) (LIB) 12- Sans emploi rémunérateur (Tsy misy) (INA) 13- Autres à préciser)- (Hafa lazao) : (AUT) | A7. Activité secondaire (Vadinr’asa) 01- Agriculture- (Mpamboly (AGR) 02- Elevage- (Mpiompy) (ELE) 03- Pêche – (Jono) (PEC) 04- Sylviculture – (Ala) (SYL) 05- Artisanat- (Asa-tànana) (ART) 06- Commerce- (Varotra) (COM) 07- Industrie- (Orinasa) (IND) 08- Education- (Fampianarana) (EDU) 09- Santé- (Fahasalamana) (SAN) 10- Transport et tourisme – (Fitaterana sy fizahan-tany) (TOU) 11- Activité libérale – (Asa mahaleotena) (LIB) 12- Sans emploi rémunérateur (Tsy misy) (INA) 13- Autres à préciser)- (Hafa lazao) : (AUT) |
| 01 | | □ | □ | □□ | □ | □□□ | □□□ |
| 02 | | □ | □ | □□ | □ | □□□ | □□□ |
| 03 | | □ | □ | □□ | □ | □□□ | □□□ |
| 04 | | □ | □ | □□ | □ | □□□ | □□□ |
| 05 | | □ | □ | □□ | □ | □□□ | □□□ |
| 06 | | □ | □ | □□ | □ | □□□ | □□□ |
| 07 | | □ | □ | □□ | □ | □□□ | □□□ |
| 08 | | □ | □ | □□ | □ | □□□ | □□□ |
| 09 | | □ | □ | □□ | □ | □□□ | □□□ |
| 10 | | □ | □ | □□ | □ | □□□ | □□□ |

Utilisation d’une fiche supplémentaire ? Oui Non

D- SUPERFICIE, PRODUCTION ET TYPE DE CULTURE CAMPAGNE 2009 – 2010

| Filière | Parcelles | | Production | | | Mode de faire valoir : 1. Propriétaire ; 2. Métoyage ; 3. Fermage ; 4. Gratuit | Technique culturale : 1. Traditionnel ; 2. Encadré ; 3. Autres à préciser | Mode de labour 1. ManueArtisanal 2. Mécanique 3. Associé 4. Attelé |
|---------|-----------|--------------------|-----------------|--------|---------------------|--|--|--|
| | Nombre | Superficie (en Ha) | Unité de mesure | Nombre | Quantité (en tonne) | | | |
| Riz | □□□ | □□□□□ | | | □□□□□□ | □ | □ | □ |
| Manioc | □□□ | □□□□□ | | | □□□□□□ | □ | □ | □ |
| Haricot | □□□ | □□□□□ | | | □□□□□□ | □ | □ | □ |
| Maïs | □□□ | □□□□□ | | | □□□□□□ | □ | □ | □ |

E- COMMERCIALISATION DE LA PRODUCTION CAMPAGNE 2009 – 2010

| Filière | Collecteur | | Grossiste | | Détaillant | | Marché | | Domicile | |
|---------|---------------------|-----------------|---------------------|-----------------|---------------------|-----------------|---------------------|-----------------|---------------------|-----------------|
| | Quantité (en tonne) | Prix (en Ar/kg) | Quantité (en tonne) | Prix (en Ar/kg) | Quantité (en tonne) | Prix (en Ar/kg) | Quantité (en tonne) | Prix (en Ar/kg) | Quantité (en tonne) | Prix (en Ar/kg) |
| Riz | □□□□□ | □□□□□ | □□□□□ | □□□□□ | □□□□□ | □□□□□ | □□□□□ | □□□□□ | □□□□□ | □□□□□ |
| Manioc | □□□□□ | □□□□□ | □□□□□ | □□□□□ | □□□□□ | □□□□□ | □□□□□ | □□□□□ | □□□□□ | □□□□□ |
| Haricot | □□□□□ | □□□□□ | □□□□□ | □□□□□ | □□□□□ | □□□□□ | □□□□□ | □□□□□ | □□□□□ | □□□□□ |
| Maïs | □□□□□ | □□□□□ | □□□□□ | □□□□□ | □□□□□ | □□□□□ | □□□□□ | □□□□□ | □□□□□ | □□□□□ |

F- ÉPARGNE ET ACCÈS AU CRÉDIT (Tahiry sy fahazoana mindram-bola)

F.1- ÉPARGNE

| N° membre | Epargne (Tahiry) : Avez-vous de l'épargne durant l'année 2009 – 2010 ? (Nanana tahiry ara-bola ve ianao nandritry ny taona 2009- 2010 ?): 1- OUI ; 2- NON | Si OUI - Mode d'épargne (Raha eny fomba nitahirizana azy) : 1- A la maison (Tao an-trano) (MAI) ; 2- Emprunté à quelqu'un (Nampindramina olona) (EMP) ; 4- Investissement (Nividianana zavatra mateza) (BET) ; 6- A la banque (Napetraka any @ ny banky) (BAN) ; 7- A la micro-finance (any amin'ny micro-finance) (MIC) ; 8 - Autres institutions financières (Any amin'ny fikambanana hafa) préciser | SI OUI , Montant de l'épargne (Raha Eny, hatr'inona ? en Ariary |
|--------------|---|--|---|
| _ _ | _ | _ | _ _ _ _ _ _ _ _ _ _ |
| _ _ | _ | _ | _ _ _ _ _ _ _ _ _ _ |
| _ _ | _ | _ | _ _ _ _ _ _ _ _ _ _ |

Elaboration de la situation de référence du programme PARECAM/PROSPERER

F.2- ACCÈS AU CREDIT

| | |
|---|-------------------------------|
| B.1- Connaissance de l'existence de crédit (Fahafantarana ny fisian'ny fampindramam-bola) ;1- OUI ; 2- NON (1) | CEC <input type="checkbox"/> |
| B.2- Avez-vous emprunté ? (Nindrana ve ianao ?); 1- OUI ; 2- NON (1); Si OUI , aller à B3 ; Si NON , aller à B14 | CON <input type="checkbox"/> |
| B.3- Par quel source ? ((Iza no nampahafantatra) : 1- Média (Haino aman-jery) (MED) ; 2- Parent (Havana) (PAR) ; 3- Connaissance (Olom-pantatra) (CON) ; 4- ONG/Association (ONG) ; 5- Autres, à préciser (Hafa, lazao).....(1) | SOU <input type="checkbox"/> |
| B.4- Crédit en cours ? Avez-vous fait un emprunt pour la campagne 2009-2010? (Nindram-bola ve ianao t@ ny taom-pambolena 2009-2010 ity) 1- OUI ; 2- NON (1) | CRC <input type="checkbox"/> |
| B.5- Si OUI – Auprès de que 1 ;organisme ? (Raha Eny, Iza no mpampindrana ?) : 1- Etat (Fanjakana) (ETA) ; 2- Banque (Banky) (BAN) ; 3- Microfinance (IMF) ; 4- ONG/projet (ONG) ; 5- Association (Fikambanana) (ASS) ; 6- Eglise (Fiangonana) (EGL) ; 7- Autres, à préciser (Hafa, lazao)(1) | COU <input type="checkbox"/> |
| B.6- Montant total emprunté en Ariary (Vola nindramina) | EMP <input type="text"/> |
| B.7- Type d'emprunt ? (Karazam-pindramana) 1- Crédit de campagne (Nentina nikarakara ny voly) (CAM) ; 2-(Crédit d'équipement (Nividianana fitaovana) (EMU) ; 3- Autres, à préciser (Hafa, lazao)(1) | TEMP <input type="checkbox"/> |
| B.8- Existence de gage? (Fisian'ny antoka) 1- OUI ; 2- NON (1) | GCE <input type="checkbox"/> |
| B.9- Lequel? (Inona ?) 1- Terrain (Tany) (TER) ; 2- Maison (Trano) (MAI) ; 3- Meubles (Fanaka) (MEU) ; 4- Animaux vivants (Biby fiompy) (ANI) ; 5- Produits (Vokatra) (PRO) ; 6- Autres, à préciser (Hafa, lazao).....(1) | TYG <input type="checkbox"/> |
| B.10- Durée de l'emprunt? (Faharetan'ny findramana) ; 1- Semaine (Herinandro) (SEM) ; 2- Mois (Volana) (MOI) ; 3- Bimestre (Roa volana) (BIM) ; 4- Trimestre (Telo volana) (TRI) ; 5- Semestre (Enim-bolana) (6MO) ; 6- Annuel (Taona) (ANN) ; 7- A la récolte (Fiakaran'ny vokatra) (REC) ; 9- Autres, à préciser (Hafa, lazao).....(1) | DEM <input type="checkbox"/> |
| B.11- Nature de remboursement? (Karazan'ny zavatra averina) ;1- En numéraire (Vola) (NUM) ; 2- Produits de récolte (Vokatra) (PRO) ; 3- Autres, à préciser (Hafa, lazao).....(1) | REC <input type="checkbox"/> |
| B.12- Si en Numéraire – Montant du remboursement en Ariary (Raha Vola, ohatr'inona) | REM <input type="text"/> |
| B.13- Si en produits de récolte, quel pourcentage ? (Raha vokatra, ampahiny firy ?) 1- 50 % (Antsasany) (50) ; 2- 33% (Ampahatelony) (30) ; 3- 25% (Ampahafany) (25) (1) | PRC <input type="checkbox"/> |
| B.14- Si NON à la question B2, pourquoi n'avez-vous pas emprunté? (Raha Tsia, inona no antony tsy nindramanao ?) 1- N'a pas besoin d'emprunter (Tsy mila mindrana) (BES) ; 2- Pas de gage (Tsy misy antoka) (GAG) ; 3- Intérêt trop élevé (Be loatra ny zana-bola) (INT) ; 4- Délai de remboursement trop court (Fohy loatra ny fotoana hamerenana) (COU) ; 5- Peur de ne pas rembourser (Tahotra ny tsy hahaverina) (PEU) ; 6- Pas de prêteur (Tsy misy mpampindrana) (PAS) ; 7- Refus de prêteur (Tsy manaiiky manome ny mampindrana) (REF) ; 8- Autres, à préciser (Hafa, lazao)(1) | RAE <input type="checkbox"/> |
| B.15-Utilité du crédit (Nahasoa ve ny findramana ?) 1-Très utile (Tena nahasoa) (TRE) ; 2- Utile (Nahasoa) (UTI) ; 3- Pas assez (Tsy ampy) (ASS) (1) | UCR <input type="checkbox"/> |
| B.16- Pour ceux qui n'ont jamais emprunté, pensez-vous contracté un crédit dans l'avenir ? (Ho an'ireo tsy nindrana mihitsy, mihevitra ny mbola hindrana ve ianao amin'ny ho avy ?) 1- OUI ; 2- NON (1) | INC <input type="checkbox"/> |

G- CONSOMMATION PAR PÉRIODE 2009 – 2010

| Aliment | Période : 1.Normale PEN (*) 2.Soudure PES | Mois | Repas : 1.Matin RMA 2.Midi RMI 3.Soir RMS 4.Autre RAU | Nb.personnes ayant participé au repas PPR | Unité : 1. Kapoaka 2. Grammes 3. Kgs 4. Tas 9 Autre | Nombre | Quantité en Grammes |
|---------|--|------|---|--|--|--------------------------|--------------------------|
| Riz | <input type="checkbox"/> | | <input type="checkbox"/> | <input type="checkbox"/> | | <input type="checkbox"/> | <input type="checkbox"/> |
| | <input type="checkbox"/> | | <input type="checkbox"/> | <input type="checkbox"/> | | <input type="checkbox"/> | <input type="checkbox"/> |
| | <input type="checkbox"/> | | <input type="checkbox"/> | <input type="checkbox"/> | | <input type="checkbox"/> | <input type="checkbox"/> |
| Manioc | <input type="checkbox"/> | | <input type="checkbox"/> | <input type="checkbox"/> | | <input type="checkbox"/> | <input type="checkbox"/> |
| | <input type="checkbox"/> | | <input type="checkbox"/> | <input type="checkbox"/> | | <input type="checkbox"/> | <input type="checkbox"/> |
| | <input type="checkbox"/> | | <input type="checkbox"/> | <input type="checkbox"/> | | <input type="checkbox"/> | <input type="checkbox"/> |
| Maïs | <input type="checkbox"/> | | <input type="checkbox"/> | <input type="checkbox"/> | | <input type="checkbox"/> | <input type="checkbox"/> |
| | <input type="checkbox"/> | | <input type="checkbox"/> | <input type="checkbox"/> | | <input type="checkbox"/> | <input type="checkbox"/> |
| | <input type="checkbox"/> | | <input type="checkbox"/> | <input type="checkbox"/> | | <input type="checkbox"/> | <input type="checkbox"/> |

Vos productions vous suffisent-elles pour toute l'année (Ampy mandritry ny taon ave ny nary vokarinareo) ? 1 ;Oui ; 2. Non

Sinon, nombre de mois d'achat (Raha tsy ampy dia firy volana no mividy)

H- REVENUS (Montant en Ariary) - VOLA MIDITRA (2009 – 2010)

| REVENU AGRICOLE | Quantité vendue (en Kgs) | Prix unitaire (Ar/ Kgs) | Montant (en Ariary) | REVENU NON AGRICOLE | Montant (en Ariary) |
|-----------------|--------------------------|-------------------------|----------------------|---|----------------------|
| Riz | <input type="text"/> | <input type="text"/> | <input type="text"/> | C1.Salaire | <input type="text"/> |
| | <input type="text"/> | <input type="text"/> | <input type="text"/> | C2. Montant de la vente de bétail (Vidina biby fiompy) | <input type="text"/> |
| Manioc | <input type="text"/> | <input type="text"/> | <input type="text"/> | C3. Montant des dons et cadeaux reçus (Fanomezana azo) | <input type="text"/> |
| | <input type="text"/> | <input type="text"/> | <input type="text"/> | C4. Montant de la rente (rente) | <input type="text"/> |
| Haricot | <input type="text"/> | <input type="text"/> | <input type="text"/> | C5. Montant de la vente d'équipement (Famarotana fitaovana) | <input type="text"/> |
| | <input type="text"/> | <input type="text"/> | <input type="text"/> | C6. Montant de la vente de terrain (Famarotana tany) | <input type="text"/> |
| Maïs | <input type="text"/> | <input type="text"/> | <input type="text"/> | C7. Autres | <input type="text"/> |
| | <input type="text"/> | <input type="text"/> | <input type="text"/> | | |

IX- DÉCISION :

Production : Exclusivement homme Exclusivement femme Mixte

Commercialisation : Exclusivement homme Exclusivement femme Mixte

Vente et achat des immobiliers : Exclusivement homme Exclusivement femme Mixte

III- REVUE DES TABLEAUX GLOBAUX

3.1- DÉMOGRAPHIE PAR RÉGION

RÉGION : ANALAMANGA

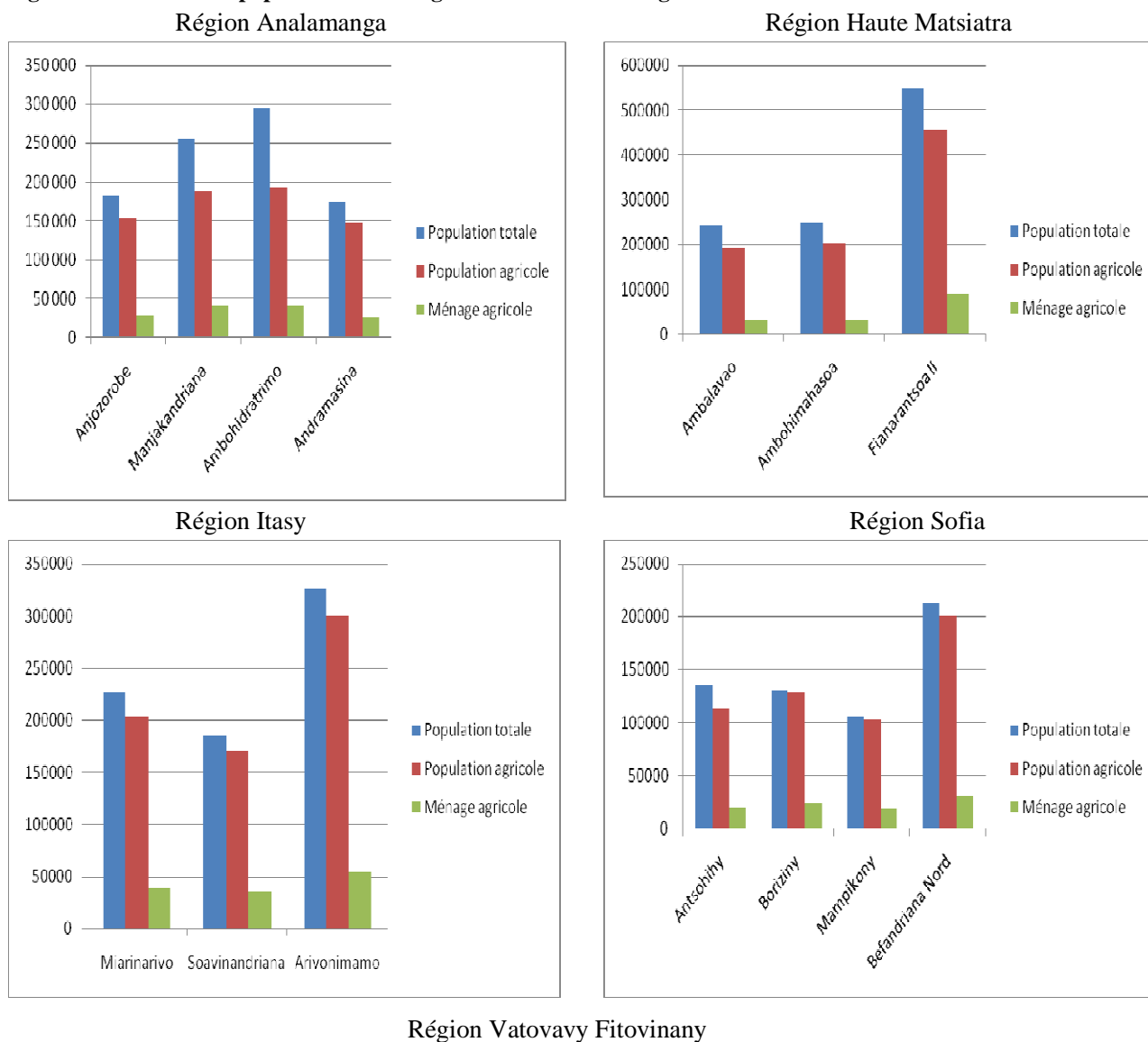
Tableau 1 : Population totale - Population et ménage agricoles région Analamanga

| DISTRICT | POPULATION TOTALE ESTIMÉE 2009 (*) | POPULATION AGRICOLE ESTIMÉE 2009 | MAR 2009 |
|--------------------------------|--|--|----------------|
| ANALAMANGA | 3 227 778 | 1 181 358 | 233 711 |
| Anjozorobe | 182 326 | 154 430 | 27 449 |
| Manjakandriana | 254 251 | 187 698 | 41 374 |
| Ambohidratrimo | 295 306 | 192 468 | 41033 |
| Andramasina | 174 539 | 148 100 | 26463 |
| HAUTE MATSIATRA | 1 296 048 | 918 078 | 211 531 |
| Ambalavao | 241 715 | 193 106 | 31 986 |
| Ambohimahasoa | 250 960 | 203 968 | 32 127 |
| Fianarantsoa II | 548 292 | 456 405 | 89 884 |
| ITASY | 738 204 | 674 682 | 124 899 |
| Miarinarivo | 227 226 | 203 887 | 38 152 |
| Soavinandriana | 184 592 | 170 378 | 35 240 |
| Arivonimamo | 326 386 | 300 417 | 53 645 |
| SOFIA | 1 080 097 | 1 059 161 | 195 718 |
| Antsohihy | 135 212 | 114 455 | 19 796 |
| Boriziny | 130 129 | 128 047 | 24 639 |
| Mampikony | 105 912 | 102 947 | 19 327 |
| Befandriana Nord | 212 667 | 201173 | 30 968 |
| VATOVAVY FITOVINANY | 1 260 228 | 1 200 017 | 213 303 |
| Ifanadiana | 174 150 | 164 290 | 31 049 |
| Ikongo | 137 066 | 133 228 | 21 909 |
| Manakara | 299 916 | 287 059 | 48 655 |
| Mananjary | 297 287 | 233 561 | 44 027 |
| Nosy Varika | 226 202 | 217 991 | 38 716 |
| Vohipeno | 125 559 | 106 536 | 18 712 |

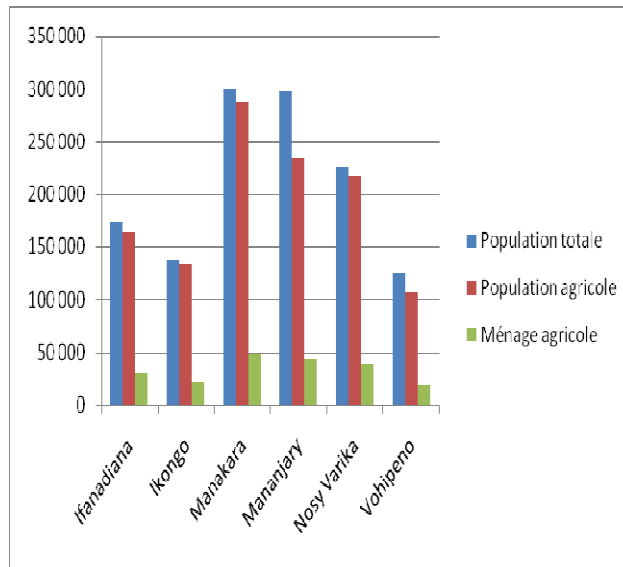
(*) A partir de l'estimation de 2004 faite par l'INSTAT, le taux moyen d'accroissement annuel de 2,8 % est appliquée pour la population 2009.

Source: INSTAT/DDSS – MPMAR /DSI (RA)- Calculs Innovia

Figure 1 : Distribution population et ménage des districts de la région



Elaboration de la situation de référence du programme PARECAM/PROSPERER



3.2- ORGANISATION DU MONDE RURAL

Tableau 2 : Organisation communautaire agricole par district

| DISTRICT | COMMUNES | Nb FKT | Population | MAR | OP Agriculture | AUE totale | AUE fonctionnelle | GCV fonctionnel |
|----------------|---------------------|--------|------------|-------|----------------|------------|-------------------|-----------------|
| AMBOHIDRATRIMO | Ambatolampy | 8 | 12432 | 1150 | 0 | 1 | 1 | 0 |
| | Tsimahafotsy | | | | | | | |
| | Antanetibe Mahazaza | 19 | 8325 | 7016 | 45 | 0 | 0 | 0 |
| ANDRAMASINA | Alatsinainy Bakaro | 22 | 26339 | 23179 | 60 | 56 | 30 | |
| | Ambohimiadana | 14 | 23632 | 8000 | 63 | 26 | 6 | 0 |
| | Fitsinjovana Bakaro | 10 | 20546 | 20339 | 81 | 24 | 15 | 7 |
| | Tankafatra | 14 | 12470 | 5060 | 35 | 0 | 0 | 9 |
| AMBOHIMAHASOA | Ampitana | 8 | 12945 | 3270 | 14 | 23 | 9 | 6 |
| | Morafeno | 6 | 13997 | 5300 | 33 | 4 | 3 | 4 |
| | Ankafina/Tsarafidy | 7 | 17475 | 5850 | 38 | 7 | 3 | 4 |
| | kalalao | 12 | 19121 | 3296 | 2 | 16 | 8 | 12 |
| ISANDRA | Nasandratrony | 8 | | 1820 | 3 | 10 | 6 | 10 |
| | Andoharanomaitso | 23 | 25355 | 5350 | 0 | 22 | 15 | 12 |
| LALANGIANA | Fandradava | 4 | 11500 | 10000 | 6 | 1 | 1 | 3 |
| | Sahambavy | 10 | 18000 | 14356 | 64 | 2 | 2 | 3 |
| | Matsinjony | 7 | 15572 | 13389 | 26 | 2 | 2 | 1 |
| | Alakamisy | | | | | | | |
| | Ambohimaha | 12 | 29160 | 4680 | 25 | 5 | 8 | 36 |
| | Androy | 10 | 12414 | 2504 | 21 | 6 | 6 | 2 |
| VOHIBATO | Ambalakisoa | 6 | 9800 | 7670 | 1 | 0 | 0 | 2 |
| | Alakamisy Itenina | 14 | 28000 | 24000 | 8 | 15 | 4 | 10 |
| | Mahasoa be | 20 | 20500 | 20185 | 26 | 6 | 6 | 15 |
| AMBALAVAO | Vohitrafeno | 7 | 10300 | 8800 | 8 | 2 | 2 | 60 |
| | Ambalavao | 21 | 25959 | 6190 | 2 | 4 | 4 | 2 |
| | Anjoma | 12 | 18921 | 8103 | 32 | 5 | 1 | 5 |
| | Ambinanidovoka | 7 | 12125 | 3400 | 33 | 34 | 34 | 28 |
| | Mahazony | 12 | 12175 | 1135 | 18 | 12 | 6 | 4 |
| | Ambanairoa | 8 | 19800 | 2830 | 11 | 3 | 2 | 0 |
| MIARINARIVO | Analavory | 21 | 55447 | 25937 | 0 | 3 | 3 | 18 |
| | Mandiavato | 13 | 21013 | 7182 | 0 | 7 | 7 | 0 |
| SOAVINANDRIANA | Ampary | 6 | 12522 | 10613 | nd | nd | nd | 0 |
| | Soavinandriana | 33 | 41645 | 31233 | 54 | 6 | 6 | 4 |
| | Ankaranana | 7 | 8520 | 6816 | 4 | 4 | 4 | 0 |
| ARIVONIMAMO | Ambohipandrano | 9 | 13894 | 2680 | 8 | 30 | 30 | 9 |
| ANTSOHIHY | Ampandriakilandy | 16 | 18509 | 15269 | 2 | 2 | 1 | 2 |
| | Anahidrano | 14 | 20000 | 19000 | 1 | 8 | 3 | 0 |
| | Anjamangirana I | 18 | 7000 | 6000 | 0 | 0 | 0 | |
| | Ambodimandresy | 14 | 14436 | 9937 | 1 | 1 | 1 | 0 |
| | Andreba | 8 | 6430 | 3336 | 0 | 0 | 0 | 0 |

Source : SIRSA 2009

3.3- AGRICULTURE PAR RÉGION

RÉGION : ANALAMANGA

Tableau 3 : Superficie, production et rendement par produit et par district – région Analamanga (Campagne 2008 – 2009)

| DISTRICT | Superficie (ha) | Production (tonnes) | Rendement (t/ha) |
|----------------------------|-----------------|---------------------|------------------|
| HARICOT | | | |
| Analamanga | 6 246 | 7 161 | 1,15 |
| Ambohidratrimo | 705 | 1 906 | 2,71 |
| Manjakandriana | 1 016 | 696 | 0,69 |
| Anjozorobe | 2 527 | 2 058 | 0,81 |
| Andramasina | 649 | 306 | 0,47 |
| Itasy | 8 988 | 12 936 | 1,44 |
| Arivonimamo | 2 052 | 1 525 | 0,74 |
| Miarinarivo | 3 708 | 5 013 | 1,35 |
| Soavinandriana | 3 227 | 6 398 | 1,98 |
| Haute Matsiatra | 5 620 | 10 294 | 1,83 |
| Ambalavao | 1 503 | 1 554 | 1,03 |
| Ambohimahaso | 1 356 | 2 023 | 1,49 |
| Fianarantsoa II | 2 514 | 6 221 | 2,48 |
| Vatovavy Fitovinany | 6 934 | 1 815 | 0,26 |
| Ifanadiana | 4 904 | 907 | 0,18 |
| Nosy Varika | 336 | 80 | 0,24 |
| Mananjary | 500 | 298 | 0,60 |
| Manakara | 151 | 112 | 0,74 |
| Ikongo | 1 015 | 363 | 0,36 |
| Vohipeno | 27 | 55 | 2,03 |
| MANIOC | | | |
| Haute Matsiatra | 19 955 | 543 261 | 27,22 |
| Ambalavao | 6 020 | 191 567 | 31,82 |
| Ambohimahaso | 2 995 | 31 445 | 10,50 |
| Fianarantsoa II | 9 512 | 282 768 | 23,4 |
| Itasy | 19 479 | 144 480 | 7,42 |
| Arivonimamo | 4 181 | 32 390 | 7,75 |
| Miarinarivo | 7 921 | 71 734 | 9,06 |
| Soavinandriana | 7 377 | 40 356 | 5,47 |

Elaboration de la situation de référence du programme PARECAM/PROSPERER

| DISTRICT | Superficie (ha) | Production (tonnes) | Rendement (t/ha) |
|------------------------|----------------------------|--------------------------------|-----------------------------|
| RIZ | | | |
| Haute Matsiatra | 51 530 | 307 686 | 5,97 |
| Ambalavao | 14 070 | 79 022 | 5,62 |
| Ambohimahaso | 7 665 | 32 806 | 4,28 |
| Fianarantsoa II | 21 520 | 148 421 | 6,90 |
| Itasy | 47 695 | 227 024 | 4,76 |
| Arivonimamo | 11 770 | 51 147 | 4,35 |
| Miarinarivo | 18 210 | 101 791 | 5,59 |
| Soavinandriana | 17 715 | 74 086 | 4,18 |
| Sofia | 115 330 | 344 322 | 2,99 |
| Boriziny | 25 055 | 38 212 | 1,53 |
| Befandriana Avaratra | 19 140 | 67 912 | 3,55 |
| Antsohihy | 11 985 | 42 007 | 3,50 |
| MAÏS | | | |
| Itasy | 15 470 | 62 110 | 4,01 |
| Arivonimamo | 2 965 | 7 772 | 2,62 |
| Miarinarivo | 4 490 | 22 099 | 4,92 |
| Soavinandriana | 8 015 | 32 239 | 4,02 |
| Sofia | 13 550 | 27 339 | 2,02 |
| Boriziny | 3 590 | 5 389 | 1,50 |
| Befandriana Avaratra | 1 185 | 3 893 | 3,28 |
| Antsohihy | 1 505 | 5 718 | 3,80 |
| POMME DE TERRE | | | |
| Analamanga | 3 840 | 23 889 | 6,22 |
| Ambohidratrimo | 168 | 1 667 | 9,92 |
| Manjakandriana | 637 | 2 866 | 4,50 |
| Anjozorobe | 137 | 602 | 4,40 |
| Andramasina | 2 524 | 15 395 | 6,10 |
| Itasy | 5 850 | 25 116 | 4,29 |
| Arivonimamo | 3 813 | 18 844 | 4,94 |
| Miarinarivo | 799 | 1 588 | 1,99 |
| Soavinandriana | 1 238 | 4 685 | 3,78 |
| Haute Matsiatra | 2 794 | 9635 | 3,45 |
| Ambalavao | 263 | 226 | 0,86 |
| Ambohimahaso | 1 571 | 5 395 | 3,43 |
| Fianarantsoa II | 966 | 3 965 | 4,10 |
| Sofia | 63 | 491 | 7,79 |

(*) comprenant Isandra, Lalangiana et Vohibato

Source: MinAgri/DSI/SSA

3.4 SUPERFICIE - PRODUCTION - RENDEMENT

(Année 2008)

Tableau 4 : Superficie, production et rendement du haricot

| REGION | | | |
|----------------------------|----------------------|------------------------|-------------------------|
| | DISTRICT | Superficie (Ha) | Production (T) |
| | | | Rendement (T/ha) |
| Analamanga | | 6 246 | 7 161 |
| | Ambohidratrimo | 705 | 1 906 |
| | Manjakandriana | 1 016 | 696 |
| | Anjozorobe | 2 527 | 2 058 |
| | Andramasina | 649 | 306 |
| Itasy | | 8 988 | 12 936 |
| | Arivonimamo | 2 052 | 1 525 |
| | Miarinarivo | 3 708 | 5 013 |
| | Soavinandriana | 3 227 | 6 398 |
| Haute Matsiatra | | 5 620 | 10 294 |
| | Ambalavao | 1 503 | 1 554 |
| | Ambohimahaso | 1 356 | 2 023 |
| | Fianarantsoa II | 2 514 | 6 221 |
| Vatovavy Fitovinany | | 6 934 | 1 815 |
| | Ifanadiana | 4 904 | 907 |
| | Nosy Varika | 336 | 80 |
| | Mananjary | 500 | 298 |
| | Manakara | 151 | 112 |
| | Ikongo | 1 015 | 363 |
| | Vohipeno | 27 | 55 |
| Sofia | | 1 920 | 2 563 |
| | Boriziny | 235 | 112 |
| | Befandriana Avaratra | 3 | 9 |
| | Antsohihy | 36 | 378 |
| | Mampikony | 233 | 310 |

Source : MinAgri/SSA

Tableau 5 : Superficie, production et rendement du maïs

| REGION | Superficie (Ha) | Production (T) | Rendement (t/ha) |
|----------------------------|------------------------|-----------------------|-------------------------|
| DISTRICT | | | |
| Analamanga | 3 840 | 13 417 | 3,49 |
| Ambohidratrimo | 315 | 1 641 | 5,21 |
| Manjakandriana | 505 | 557 | 1,10 |
| Anjozorobe | 895 | 1 220 | 1,36 |
| Andramasina | 685 | 769 | 1,12 |
| Itasy | 15 470 | 62 110 | 4,01 |
| Arivonimamo | 2 965 | 7 772 | 2,62 |
| Miarinarivo | 4 490 | 22 099 | 4,92 |
| Soavinandriana | 8 015 | 32 239 | 4,02 |
| Haute Matsiatra | 6 700 | 29 581 | 4,42 |
| Ambalavao | 2 450 | 7 922 | 3,23 |
| Ambohimahasoa | 1 480 | 3 982 | 2,69 |
| Fianarantsoa II | 2 055 | 14 127 | 6,87 |
| Vatovavy Fitovinany | 12 575 | 2 465 | 0,20 |
| Ifanadiana | 9150 | 936 | 0,10 |
| Nosy Varika | 1770 | 506 | 0,29 |
| Mananjary | 800 | 425 | 0,53 |
| Manakara | 92 | 138 | 1,50 |
| Ikongo | 752 | 447 | 0,59 |
| Vohipeno | 11 | 13 | 1,16 |
| Sofia | 13 550 | 27 339 | 2,02 |
| Boriziny | 3 590 | 5 389 | 1,50 |
| Befandriana Avaratra | 1 185 | 3 893 | 3,28 |
| Antsohihy | 1 505 | 5 718 | 3,80 |
| Mampikony | 2 230 | 5 034 | 2,26 |

Source : MinAgri/SSA

Tableau 6 : Superficie, production et rendement du manioc

| REGION DISTRICT | Superficie (Ha) | Production (T) | Rendement (t/ha) |
|----------------------------------|------------------------|-----------------------|-------------------------|
| Analamanga | 20 332 | 166 384 | 8,18 |
| Ambohidratrimo | 2 681 | 30 143 | 11,24 |
| Manjakandriana | 3 185 | 20 334 | 6,38 |
| Anjozorobe | 4 812 | 32 634 | 6,78 |
| Andramasina | 2 152 | 10 876 | 5,05 |
| Itasy | 19 479 | 144 480 | 7,42 |
| Arivonimamo | 4 181 | 32 390 | 7,75 |
| Miarinarivo | 7 921 | 71 734 | 9,06 |
| Soavinandriana | 7 377 | 40 356 | 5,47 |
| Haute Matsiatra | 19 955 | 543 261 | 27,22 |
| Ambalavao | 6 020 | 191 567 | 31,82 |
| Ambohimahasoa | 2 995 | 31 445 | 10,50 |
| Fianarantsoa II | 9 512 | 282 768 | 23,4 |
| Vatovavy Fitovinany | 42 504 | 186 003 | 4,38 |
| Ifanadiana | 5 857 | 27 637 | 4,72 |
| Nosy Varika | 9 822 | 26 083 | 2,66 |
| Mananjary | 11 940 | 52 841 | 4,43 |
| Manakara | 7 124 | 35 108 | 4,93 |
| Ikongo | 5 502 | 28 089 | 5,11 |
| Vohipeno | 2 259 | 16 246 | 7,19 |
| Sofia | 8 512 | 75 894 | 8,92 |
| Boriziny | 1 866 | 4 930 | 2,64 |
| Befandriana Avaratra | 1 425 | 18 218 | 12,79 |
| Antsohihy | 561 | 12 301 | 21,92 |
| Mampikony | 1 236 | 2 195 | 1,78 |

Source : MinAgri/SSA

Tableau 7 : Superficie, production et rendement rizicole

| REGION | | | |
|----------------------------|----------------------|------------------------|-----------------------|
| | DISTRICT | Superficie (Ha) | Production (T) |
| Analamanga | | 64 870 | 252 325 |
| | Ambohidratrimo | 9 015 | 34 440 |
| | Manjakandriana | 6 775 | 22 887 |
| | Anjozorobe | 18 010 | 80 940 |
| | Andramasina | 4 610 | 21 176 |
| Itasy | | 47 695 | 227 024 |
| | Arivonimamo | 11 770 | 51 147 |
| | Miarinarivo | 18 210 | 101 791 |
| | Soavinandriana | 17 715 | 74 086 |
| Haute Matsiatra | | 51 530 | 307 686 |
| | Ambalavao | 14 070 | 79 022 |
| | Ambohimahasoa | 7 665 | 32 806 |
| | Fianarantsoa II | 21 520 | 148 421 |
| Vatovavy Fitovinany | | 133 065 | 189 879 |
| | Ifanadiana | 33 395 | 32 438 |
| | Nosy Varika | 29 780 | 23 669 |
| | Mananjary | 25 685 | 46 691 |
| | Manakara | 19 390 | 25 797 |
| | Ikongo | 17 040 | 28 526 |
| | Vohipeno | 7 775 | 32 758 |
| Sofia | | 115 330 | 344 322 |
| | Boriziny | 25 055 | 38 212 |
| | Befandriana Avaratra | 19 140 | 67 912 |
| | Antsohihy | 11 985 | 42 007 |
| | Mampikony | 12 375 | 27 172 |

Source : MinAgri/SSA

Tableau 8 : Superficie, production et rendement de la pomme de terre

| REGION DISTRICT | Superficie (Ha) | Production (T) | Rendement (T/ha) |
|------------------------|-----------------|----------------|------------------|
| Analamanga | 3 840 | 23 889 | 6,22 |
| Ambohidratrimo | 168 | 1 667 | 9,92 |
| Manjakandriana | 637 | 2 866 | 4,50 |
| Anjozorobe | 137 | 602 | 4,40 |
| Andramasina | 2 524 | 15 395 | 6,10 |
| Itasy | 5 850 | 25 116 | 4,29 |
| Arivonimamo | 3 813 | 18 844 | 4,94 |
| Miarinarivo | 799 | 1 588 | 1,99 |
| Soavinandriana | 1 238 | 4 685 | 3,78 |
| Haute Matsiatra | 2 794 | 9635 | 3,45 |
| Ambalavao | 263 | 226 | 0,86 |
| Ambohimahaso | 1 571 | 5 395 | 3,43 |
| Fianarantsoa II | 966 | 3 965 | 4,10 |
| Sofia | 63 | 491 | 7,79 |

Source : MinAgri/SSA

3.5- PRODUCTION RIZICOLE PAR MAR

Tableau 9 : Exploitants rizicoles et production rizicole par région et district concernés (2009)

| Région | District | Exploitant | Production (en tonne) |
|------------------------|----------------------|------------|-----------------------|
| Haute Matsiatra | | 120 912 | 356 916 |
| | Ambalavao | 25 749 | 91 666 |
| | Ambohimahasoa | 26 356 | 38 055 |
| | Ikalamavony | 9 100 | 55 026 |
| | Fianarantsoa II | 59 706 | 172 168 |
| Itasy | | 98 506 | 263 348 |
| | Arivonimamo | 41 396 | 59 331 |
| | Miarinarivo | 30 013 | 118 077 |
| | Soavinandriana | 27 097 | 85 940 |
| Sofia | | 165 389 | 426 670 |
| | Boriziny | 31 311 | 47 350 |
| | Mandritsara | 30 851 | 77 010 |
| | Analalava | 22 839 | 32 955 |
| | Befandriana Avaratra | 31 785 | 84 155 |
| | Antsohihy | 16 896 | 52 055 |
| | Bealanana | 15 296 | 99 475 |
| | Mampikony | 16 409 | 33 670 |

Source : Ministère de l'Agriculture/ Service des Statistiques Agricoles

3.6- MAGASINS ET GRENIERS

Tableau 10 : Magasin – greniers - capacité

| REGION DISTRICT | Magasin | | | Grenier MAR | | | Greniers communautaires fonctionnels (*) |
|----------------------------|--------------|----------------|-------------------------|---------------|----------------|-------------------------|--|
| | Nombre | Capacité (T) | Capacité moyenne (T) | Nombre | Capacité (T) | Capacité moyenne (T) | |
| Analamanga | 2-977 | 976-430 | 327,99 | 30-320 | 41-373 | 1,36 | - |
| Ambohidratrimo | 1-494 | 117-208 | 78,45 | 5-899 | 6-866 | 1,16 | - |
| Manjakandriana | 79 | 118-457 | 1-499,46 | 4-438 | 4-408 | 0,99 | - |
| Anjozorobe | 709 | 111-300 | 156,98 | 7-514 | 13-931 | 1,85 | - |
| Andramasina | 86 | 10-695 | 124,36 | 4-055 | 3-898 | 0,96 | 16 |
| Itasy | 533 | 969-868 | 1-819,64 | 13-340 | 16-963 | 1,27 | - |
| Arivonimamo | 215 | 342-806 | 1-594,45 | 6-511 | 7-397 | 1,14 | 9 |
| Miarinarivo | 303 | 625-683 | 2-064,96 | 5-671 | 9-286 | 1,64 | 18 |
| Soavinandriana | 14 | 1-399 | 99,93 | 1-158 | 270 | 0,23 | 4 |
| Haute Matsiatra | 573 | 443-530 | 774,05 | 78-858 | 110-697 | 1,40 | |
| Ambalavao | 0 | 79-207 | | 18-685 | 29-108 | 1,56 | 39 |
| Ambohimahasoa | 298 | 169-989 | 570,43 | 11-483 | 14-967 | 1,30 | 20 |
| Fianarantsoa II | 275 | 194-334 | 706,67 | 41-418 | 51-485 | 1,24 | |
| Isandra | | | | | | | 22 |
| Lalangiana | | | | | | | 47 |
| Vohibato | | | | | | | 85 |
| Vatovavy Fitovinany | 1-269 | 97-125 | 76,54 | 69-746 | 113-204 | 1,62 | |
| Ifanadiana | 144 | 11-311 | 78,55 | 19-371 | 33-500 | 1,73 | |
| Nosy Varika | 318 | 34-906 | 109,77 | 11-749 | 18-486 | 1,57 | |
| Mananjary | 560 | 49-042 | 87,58 | 14-292 | 26-338 | 1,84 | |
| Manakara | 61 | 1-262 | 20,69 | 15-840 | 22-825 | 1,44 | |
| Ikongo | 139 | 298 | 2,14 | 4-741 | 7-287 | 1,54 | |
| Vohipeno | 47 | 306 | 6,51 | 3-753 | 4-769 | 1,27 | |
| Sofia | 526 | 3-611 | 6,87 | 42-903 | 95-924 | 2,24 | |
| Boriziny | 197 | 1-012 | 5,14 | 157 | 397 | 2,53 | |
| Befandriana | | | | | | | |
| Avaratra | | | | 10-434 | 18-276 | 1,75 | |
| Antsohihy | | | | 9-623 | 18-752 | 1,95 | 2 |
| Mampikony | | | | 37 | 73 | 1,97 | |

Source : MPMAR/DSI/SSA (Recensement de l'Agriculture 2004/2005) – Sirsa 2009 (*)

3.7- PRIX MOYEN MENSUEL DES ALIMENTS DE BASE (en Ar./kg)

Tableau 11 : Riz local (prix moyen)

| District | Janv 2009 | Fév 2009 | Mar 2009 | Avr 2009 | Mai 2009 | Juin 2009 | Juil 2009 | Aout 2009 | Sept 2009 | Oct 2009 | Nov 2009 | Déc 2009 |
|----------|--------------|-------------|-------------|-------------|-------------|--------------|--------------|--------------|--------------|-------------|-------------|-------------|
|----------|--------------|-------------|-------------|-------------|-------------|--------------|--------------|--------------|--------------|-------------|-------------|-------------|

Région Analamanga

| | | | | | | | | | | | | |
|----------------|------|------|------|------|------|-----|-----|-----|------|------|------|------|
| Ambohitrarimo | 1153 | 1235 | 1092 | 928 | 928 | 931 | 881 | 962 | 1036 | 1170 | 1163 | 1114 |
| Andramasina | 879 | 873 | 895 | 733 | 657 | 649 | 706 | 749 | 792 | 868 | 858 | 910 |
| Manjakandriana | 1108 | 1143 | 1146 | 1082 | 1065 | 864 | 879 | 901 | 1041 | 1079 | 1036 | 1009 |
| Anjozorobe | 1119 | 1168 | 1054 | 826 | 850 | 907 | 863 | 920 | 970 | 1150 | 1140 | 1135 |

Région Haute Matsiatra

| | | | | | | | | | | | | |
|--------------|------|------|-----|-----|-----|-----|-----|-----|------|------|------|-----|
| Ambalavao | 1059 | 971 | 922 | 840 | 805 | 784 | 840 | 875 | 901 | 893 | 882 | 910 |
| Ambohimahaso | 1071 | 853 | 776 | 753 | 784 | 803 | 828 | 870 | 1004 | 1050 | 1053 | 893 |
| Isandra | 1120 | 1006 | 849 | 871 | 766 | 784 | 788 | 840 | 880 | 970 | 1034 | 980 |
| Lalangina | 800 | 901 | 861 | 831 | 770 | 784 | 858 | 910 | 910 | 955 | 928 | 910 |
| Vohibato | 970 | 814 | 811 | 831 | 704 | 747 | 875 | 932 | 973 | 998 | 968 | 921 |

Région Itasy

| | | | | | | | | | | | | |
|----------------|------|------|------|------|-----|-----|-----|-----|-----|------|------|------|
| Arivonimamo | 974 | 1040 | 1013 | 803 | 810 | 782 | 825 | 841 | 903 | 958 | 968 | 961 |
| Miarinarivo | 1200 | 1283 | 1189 | 1120 | 942 | 805 | 858 | 840 | 928 | 1079 | 1036 | 990 |
| Soavinandriana | 1006 | 1093 | 1050 | 831 | 792 | 805 | 858 | 840 | 928 | 1100 | 1083 | 1089 |

Région Sofia

| | | | | | | | | | | | | |
|----------------------|------|------|------|------|-----|-----|-----|-----|-----|-----|-----|------|
| Antsohihy | 992 | 992 | 1056 | 1024 | 919 | 770 | 775 | 777 | 845 | 875 | 945 | 1059 |
| Befandriana avaratra | 962 | 962 | 945 | 932 | 788 | 676 | 625 | 672 | 739 | 805 | 886 | 972 |
| Boriziny | 962 | 962 | 980 | 958 | 805 | 690 | 625 | 690 | 766 | 840 | 872 | 972 |
| Mampikony | 1015 | 1015 | 954 | 945 | 713 | 631 | 600 | 711 | 805 | 823 | 886 | 980 |

Région Vatovavy Fitovinany

| | | | | | | | | | | | | |
|-------------|------|------|------|------|-----|-----|-----|-----|------|------|------|------|
| Ifanadiana | 1111 | 1129 | 1148 | 1068 | 887 | 784 | 840 | 847 | 910 | 910 | 980 | 1015 |
| Ikongo | 901 | 1006 | 1008 | 980 | 805 | 735 | 805 | 805 | 866 | 875 | 945 | 963 |
| Mananjary | 1111 | 1199 | 1162 | 1103 | 922 | 812 | 875 | 875 | 945 | 980 | 1050 | 1050 |
| Manakara | 1138 | 1208 | 1113 | 1059 | 974 | 847 | 945 | 946 | 1050 | 1050 | 1120 | 1085 |
| Nosy varika | 998 | 1120 | 1134 | 1243 | 968 | 805 | 840 | 840 | 901 | 910 | 980 | 980 |
| Vohipeno | 1103 | 1155 | 1120 | 1076 | 788 | 791 | 875 | 889 | 989 | 1015 | 1050 | 1050 |

Source : ODR 2009

Tableau 12 : Riz blanc au niveau décortiquerie

| District | Janv 2009 | Fév 2009 | Mar 2009 | Avr 2009 | Mai 2009 | Juin 2009 | Juil 2009 | Aout 2009 | Sept 2009 | Oct 2009 | Nov 2009 | Déc 2009 |
|----------|-----------|----------|----------|----------|----------|-----------|-----------|-----------|-----------|----------|----------|----------|
|----------|-----------|----------|----------|----------|----------|-----------|-----------|-----------|-----------|----------|----------|----------|

Région Analamanga

| | | | | | | | | | | | | |
|----------------|-----|------|-----|-----|-----|-----|-----|-----|-----|-----|-----|-----|
| Ambohidratrimo | nd | 1128 | 996 | 900 | 875 | 882 | 901 | 875 | 960 | 960 | 960 | 960 |
| Andramasina | 910 | nd | nd | nd | nd | nd | nd | nd | nd | 866 | 840 | 840 |
| Anjzorobe | nd | nd | nd | nd | nd | nd | nd | nd | nd | nd | nd | nd |
| Manjakandriana | nd | nd | nd | nd | nd | nd | nd | nd | nd | nd | nd | nd |

Région Haut Matsiatra

| | | | | | | | | | | | | |
|---------------|-----|-----|-----|-----|-----|-----|-----|-----|-----|------|------|-----|
| Ambalavao | 998 | 901 | 875 | 801 | 770 | 770 | 770 | 840 | 866 | 875 | 896 | 910 |
| Ambohimahasoa | 998 | 688 | 684 | 700 | 748 | 746 | 739 | 793 | 886 | 930 | 940 | 800 |
| Isandrand | nd | nd | 785 | 801 | 731 | 745 | 733 | nd | nd | 1000 | 1002 | 980 |
| Lalanganand | 740 | nd | nd | nd | nd | nd | nd | nd | nd | nd | nd | nd |
| Vohibatond | nd | nd | nd | nd | nd | nd | nd | nd | nd | nd | nd | nd |

Région Itasy

| | | | | | | | | | | | | |
|----------------|------|------|------|-----|-----|-----|-----|-----|-----|------|------|------|
| Arivonimamo | 1003 | 1050 | nd | nd | nd | 840 | 800 | 850 | 903 | 935 | 916 | 920 |
| Miarinarivo | 1038 | 1083 | 1005 | 944 | 871 | 812 | 858 | 840 | 928 | 1063 | 1036 | 1015 |
| Soavinandriana | 945 | 1084 | 1068 | 831 | 788 | 812 | 858 | 840 | 928 | 1063 | 1010 | 1000 |

Région Sofia

| | | | | | | | | | | | | |
|-----------------------|-----|-----|-----|-----|-----|-----|-----|-----|-----|-----|-----|-----|
| Boriziny | 910 | 910 | 910 | 910 | 740 | 556 | 510 | 595 | 683 | 770 | 817 | 910 |
| Antsohihy | 945 | 945 | 963 | 945 | 840 | 700 | 700 | 707 | 761 | 788 | 893 | 963 |
| Befandrianandavaratra | 910 | 910 | 910 | 893 | 744 | 575 | 509 | 595 | 683 | 753 | 823 | 910 |
| Mampikony | 980 | 928 | 901 | 910 | 709 | 570 | 543 | 623 | 735 | 770 | 828 | 910 |

Région Vatovavy Fitovinany

| | | | | | | | | | | | | |
|--------------|----|----|----|----|----|----|----|----|----|----|----|----|
| Ifanadiana | nd | nd | nd | nd | nd | nd | nd | nd | nd | nd | nd | nd |
| Ikongo | nd | nd | nd | nd | nd | nd | nd | nd | nd | nd | nd | nd |
| Manakara | nd | nd | nd | nd | nd | nd | nd | nd | nd | nd | nd | nd |
| Mananjary | nd | nd | nd | nd | nd | nd | nd | nd | nd | nd | nd | nd |
| Nosyndvarika | nd | nd | nd | nd | nd | nd | nd | nd | nd | nd | nd | nd |
| Vohipeno | nd | nd | nd | nd | nd | nd | nd | nd | nd | nd | nd | nd |

Source : ODR 2009

Tableau13: Mais décortiqué

| District | Janv 2009 | Fév 2009 | Mar 2009 | Avr 2009 | Mai 2009 | Juin 2009 | Juil 2009 | Aout 2009 | Sept 2009 | Oct 2009 | Nov 2009 | Déc 2009 |
|----------|-----------|----------|----------|----------|----------|-----------|-----------|-----------|-----------|----------|----------|----------|
|----------|-----------|----------|----------|----------|----------|-----------|-----------|-----------|-----------|----------|----------|----------|

Région Analamanga

| | | | | | | | | | | | | |
|----------------|----|-----|------|------|------|------|------|-----|------|------|-----|-----|
| Ambohidratrimo | nd | nd | 1120 | 1000 | 1000 | 1000 | 1000 | 836 | 860 | 860 | 892 | 900 |
| Andramasina | nd | 850 | 900 | 1125 | 1150 | 1000 | 950 | 880 | 1050 | 1100 | 800 | 800 |
| Anjzorobe | nd | 900 | 900 | 754 | 713 | 650 | 725 | 700 | 660 | nd | 710 | nd |
| Manjakandriana | nd | 938 | 916 | 780 | 620 | 660 | 675 | 696 | 705 | 800 | 762 | 750 |

Région Haute Matsiatra

| | | | | | | | | | | | | |
|---------------|----|-----|-----|-----|-----|-----|-----|-----|-----|-----|-----|------|
| Ambalavao | nd | nd | nd | nd | nd | nd | nd | nd | nd | 805 | 665 | 770 |
| Ambohimahasoa | nd | nd | nd | nd | 730 | 712 | 438 | 643 | 783 | 780 | 867 | 800 |
| Isandrand | nd | nd | 665 | 630 | nd | nd | nd | nd | 700 | nd | nd | nd |
| Lalanginandnd | nd | nd | nd | nd | nd | nd | nd | nd | nd | 800 | 800 | nd |
| Vohibatondnd | nd | 700 | nd | nd | nd | nd | nd | 400 | nd | nd | nd | 1000 |

Région Itasy

| | | | | | | | | | | | | |
|----------------|----|------|------|-----|------|-----|-----|-----|-----|-----|-----|-----|
| Arivonimamo | nd | 1000 | 960 | 969 | 1025 | 480 | 480 | 500 | nd | 750 | 890 | 950 |
| Miarinarivo | nd | 1000 | 1000 | 875 | 625 | 580 | 663 | 676 | 650 | 683 | 844 | 765 |
| Soavinandriana | nd | 1000 | 1050 | 688 | 663 | 580 | 663 | 676 | 650 | 744 | 650 | 650 |

Région Sofia

| | | | | | | | | | | | | |
|-----------------------|----|-----|-----|-----|-----|-----|-----|-----|-----|-----|-----|------|
| Antsohihy | nd | 750 | 905 | 900 | 900 | 690 | 600 | 564 | 540 | 540 | 632 | 1000 |
| Befandrianandavaratra | nd | 540 | 600 | 600 | 600 | 544 | 450 | 360 | 405 | 450 | 520 | 800 |
| Boriziny | nd | 600 | 600 | 600 | 600 | 600 | 540 | 300 | 405 | 450 | 520 | 800 |
| Mampikony | nd | 510 | 600 | 600 | 600 | 600 | 540 | 408 | 525 | 450 | 520 | 800 |

Région Vatovavy Fitovinany

| | | | | | | | | | | | | |
|--------------|----|-----|------|------|------|------|------|------|------|------|------|------|
| Ifanadiana | nd | 600 | 720 | 1050 | 1050 | 740 | 1050 | 1050 | 1050 | 1050 | 1050 | 1050 |
| Ikongo | nd | nd | nd | nd | nd | nd | nd | nd | nd | nd | nd | nd |
| Mananjary | nd | 875 | 1001 | 1050 | 1050 | 1050 | 1050 | 1050 | 1050 | 1050 | 1050 | 1050 |
| Manakara | nd | 900 | 860 | 920 | 900 | 900 | 900 | 900 | 900 | 900 | 900 | 900 |
| Nosyndvarika | nd | 600 | 600 | nd | nd | nd | nd | nd | nd | nd | nd | nd |
| Vohipeno | nd | 700 | 790 | 1050 | nd | nd | nd | 1050 | nd | nd | nd | nd |

Source : ODR 2009

Tableau14 : Mais grain

| District | Janv 2009 | Fév 2009 | Mar 2009 | Avr 2009 | Mai 2009 | Juin 2009 | Juil 2009 | Aout 2009 | Sept 2009 | Oct 2009 | Nov 2009 | Déc 2009 |
|----------|-----------|----------|----------|----------|----------|-----------|-----------|-----------|-----------|----------|----------|----------|
|----------|-----------|----------|----------|----------|----------|-----------|-----------|-----------|-----------|----------|----------|----------|

Région Analamanga

| | | | | | | | | | | | | |
|----------------|----|-----|-----|-----|-----|-----|-----|-----|-----|-----|-----|-----|
| Ambohidratrimo | nd | 800 | 700 | 663 | 700 | 690 | 688 | 695 | 700 | 663 | 690 | 700 |
| Andramasina | nd | 700 | 700 | 700 | 675 | 420 | 350 | 500 | 500 | 500 | 500 | 500 |
| Manjakandriana | nd | 725 | 672 | 553 | 495 | 492 | 540 | 552 | 588 | 650 | 620 | 625 |
| Anjozorobe | nd | 754 | 685 | 539 | 520 | 584 | 575 | 580 | 665 | 600 | 628 | 610 |

Région Haute Matsiatra

| | | | | | | | | | | | | |
|---------------|----|-----|-----|-----|-----|-----|-----|-----|-----|-----|-----|-----|
| Ambalavao | nd | 469 | 450 | 469 | 488 | 465 | 503 | 480 | 500 | 500 | 500 | 500 |
| Ambohimahasoa | nd | 726 | 688 | 600 | 715 | 456 | 360 | 474 | 650 | 605 | 644 | 540 |
| Ifanadiana | nd | 300 | 475 | 750 | 792 | 625 | 750 | 775 | 750 | 813 | 750 | 750 |
| Isandrand | nd | 735 | 552 | 300 | nd | nd | nd | nd | nd | 500 | 500 | 500 |
| Lalanganandnd | nd | nd | nd | nd | nd | nd | nd | nd | nd | 600 | 504 | 480 |
| Vohibatondnd | nd | 600 | nd | nd | 240 | 286 | 350 | 400 | 460 | 480 | 472 | 460 |

Région Itasy

| | | | | | | | | | | | | |
|----------------|----|-----|-----|-----|-----|-----|-----|-----|-----|-----|-----|-----|
| Arivonimamo | nd | 733 | 900 | 900 | 375 | 463 | 500 | 500 | 500 | 580 | 590 | 600 |
| Miarinarivo | nd | 760 | 683 | 550 | 408 | 333 | 390 | 352 | 323 | 433 | 428 | 385 |
| Soavinandriana | nd | 700 | 645 | 368 | 348 | 333 | 390 | 352 | 323 | 583 | 626 | 625 |

Région Sofia

| | | | | | | | | | | | | |
|-----------------------|----|-----|-----|-----|-----|-----|-----|-----|-----|-----|-----|-----|
| Antsohihy | nd | 480 | 670 | 750 | 755 | 540 | 450 | 396 | 360 | 405 | 448 | 800 |
| Befandrianandavaratra | nd | 450 | nd | nd | nd | nd | nd | nd | nd | nd | 480 | 480 |
| Boriziny | nd | 360 | 360 | 360 | 370 | 360 | 345 | 300 | 300 | 330 | 324 | 180 |
| Mampikony | nd | 360 | 340 | nd | nd | 360 | nd | nd | nd | nd | 560 | 560 |

Région Vatovavy Fitovinany

| | | | | | | | | | | | | |
|--------------|----|-----|-----|-----|-----|-----|-----|-----|-----|-----|-----|-----|
| Ikongo | nd | nd | nd | nd | nd | nd | nd | nd | nd | nd | nd | nd |
| Mananjary | nd | 450 | 510 | 600 | 600 | 600 | 600 | 600 | 600 | 600 | 600 | 600 |
| Manakara | nd | 510 | 525 | 755 | 733 | 700 | 700 | 700 | 700 | 700 | 700 | 700 |
| Nosyndvarika | nd | 350 | 450 | 600 | nd | nd | nd | nd | nd | nd | nd | nd |
| Vohipeno | nd | 300 | 510 | 825 | 900 | 600 | nd | 900 | 900 | nd | 900 | 900 |

Source : ODR 2009

Tableau15 : Manioc frais

| District | Janv 2009 | Fév 2009 | Mar 2009 | Avr 2009 | Mai 2009 | Juin 2009 | Juil 2009 | Aout 2009 | Sept 2009 | Oct 2009 | Nov 2009 | Déc 2009 |
|----------|-----------|----------|----------|----------|----------|-----------|-----------|-----------|-----------|----------|----------|----------|
|----------|-----------|----------|----------|----------|----------|-----------|-----------|-----------|-----------|----------|----------|----------|

Région Analamanga

| | | | | | | | | | | | | |
|----------------|----|-----|-----|-----|-----|-----|-----|-----|-----|-----|-----|-----|
| Ambohidratrimo | nd | 350 | 370 | 450 | 600 | 600 | 600 | 550 | 300 | 300 | 300 | 300 |
| Andramasina | nd | 250 | 250 | 250 | 288 | 340 | 263 | 130 | 115 | 167 | 200 | 200 |
| Anjzorobe | nd | 450 | 450 | 450 | 450 | 450 | 450 | 450 | 375 | 350 | nd | nd |
| Manjakandriana | nd | 500 | 500 | 433 | nd | 413 | 375 | 340 | 400 | 363 | 370 | 300 |

Région Haute Matsiatra

| | | | | | | | | | | | | |
|---------------|----|-----|-----|-----|-----|-----|-----|-----|-----|-----|-----|-----|
| Ambalavao | nd | 350 | 350 | 350 | 350 | 350 | 350 | 400 | 363 | 275 | 200 | 200 |
| Ambohimahasoa | nd | 400 | nd | nd | nd | 350 | 560 | nd | nd | 180 | 200 | 165 |
| Isandrand | nd | nd | nd | nd | nd | nd | nd | nd | 250 | 150 | 100 | 100 |
| Lalanginandnd | nd | 400 | 400 | 400 | nd | nd | nd | nd | nd | 180 | 116 | 100 |
| Vohibatondnd | nd | nd | nd | nd | nd | nd | nd | nd | 400 | 275 | 100 | 90 |

Région Itasy

| | | | | | | | | | | | | |
|----------------|----|-----|-----|-----|-----|-----|-----|-----|-----|-----|-----|-----|
| Arivonimamo | nd | 467 | 500 | 500 | 500 | 250 | 250 | 225 | 220 | 325 | 310 | 350 |
| Miarinarivo | nd | 420 | 450 | 400 | 357 | 348 | 445 | 388 | 300 | 420 | 540 | 550 |
| Soavinandriana | nd | 390 | 420 | 383 | 323 | 348 | 445 | 388 | 300 | 345 | 400 | 400 |

Région Sofia

| | | | | | | | | | | | | |
|-----------------------|----|-----|-----|-----|-----|-----|-----|-----|-----|-----|-----|-----|
| Antsohihy | nd | 450 | 300 | 300 | 275 | 300 | 300 | 300 | 300 | 400 | 500 | 500 |
| Befandrianandavaratra | nd | 270 | 250 | 250 | 250 | 250 | 250 | 250 | 250 | 500 | 500 | 500 |
| Boriziny | nd | 270 | 323 | 500 | 550 | 500 | 450 | 300 | 300 | 400 | 500 | 500 |
| Mampikony | nd | 258 | 263 | 300 | 300 | 340 | 325 | 300 | 300 | 400 | 480 | 400 |

Région Vatovavy Fitovinany

| | | | | | | | | | | | | |
|--------------|----|-----|-----|-----|-----|-----|----|----|----|-----|-----|-----|
| Ifanadiana | nd | nd | nd | nd | nd | nd | nd | nd | nd | nd | nd | nd |
| Ikongo | nd | nd | nd | nd | nd | nd | nd | nd | nd | 200 | 250 | 250 |
| Mananjary | nd | 750 | 800 | 800 | 800 | 700 | nd | nd | nd | 300 | 300 | 300 |
| Manakara | nd | 800 | 840 | 800 | 783 | 750 | nd | nd | nd | 300 | 300 | 300 |
| Nosyndvarika | nd | nd | nd | nd | nd | nd | nd | nd | nd | 300 | 300 | 300 |
| Vohipeno | nd | 700 | 780 | 775 | 783 | 700 | nd | nd | nd | 300 | 300 | 300 |

Source: ODR 2009

Tableau16 : Manioc sec

| District | Janv 2009 | Fév 2009 | Mar 2009 | Avr 2009 | Mai 2009 | Juin 2009 | Juil 2009 | Aout 2009 | Sept 2009 | Oct 2009 | Nov 2009 | Déc 2009 |
|----------|--------------|-------------|-------------|-------------|-------------|--------------|--------------|--------------|--------------|-------------|-------------|-------------|
|----------|--------------|-------------|-------------|-------------|-------------|--------------|--------------|--------------|--------------|-------------|-------------|-------------|

Région Analamanga

| | | | | | | | | | | | | |
|----------------|----|-----|-----|-----|-----|-----|-----|-----|-----|-----|-----|-----|
| Ambohidratrimo | nd | 350 | 370 | 450 | 600 | 600 | 600 | 550 | 300 | 300 | 360 | 350 |
| Andramasina | nd | 250 | 250 | 250 | 288 | 340 | 263 | 130 | 115 | 138 | 140 | 200 |
| Anjozorobe | nd | 450 | 450 | 450 | 450 | 450 | 450 | 450 | 375 | 350 | 380 | 350 |
| Manjakandriana | nd | 500 | 500 | 433 | nd | 413 | 375 | 340 | 400 | 325 | 284 | 280 |

Région Haute Matsiatra

| | | | | | | | | | | | | |
|------------------------------------|----|-----|-----|-----|-----|-----|-----|-----|-----|-----|-----|-----|
| Ambalavao | nd | 350 | 350 | 350 | 350 | 350 | 350 | 400 | 363 | 300 | 150 | 150 |
| Ambohimahasoa | nd | 400 | nd | nd | nd | 350 | 560 | nd | nd | 250 | 260 | 300 |
| Isandrand(ex-FianarantsoandII) | nd | nd | nd | nd | nd | nd | nd | nd | 250 | 200 | 200 | 200 |
| Lalanganandnd(ex-FianarantsoandII) | nd | 400 | 400 | 400 | nd | nd | nd | nd | nd | 380 | 396 | 400 |
| Vohibatondnd(ex-FianarantsoandII) | nd | nd | nd | nd | nd | nd | nd | nd | 400 | 400 | 400 | 400 |

Région Itasy

| | | | | | | | | | | | | |
|----------------|----|-----|-----|-----|-----|-----|-----|-----|-----|-----|-----|-----|
| Arivonimamo | nd | 467 | 500 | 500 | 500 | 250 | 250 | 225 | 220 | 258 | 252 | 250 |
| Miarinarivo | nd | 420 | 450 | 400 | 357 | 348 | 445 | 388 | 300 | 270 | 320 | 300 |
| Soavinandriana | nd | 390 | 420 | 383 | 323 | 348 | 445 | 388 | 300 | 320 | 340 | 350 |

Région Sofia

| | | | | | | | | | | | | |
|-----------------------|----|-----|-----|-----|-----|-----|-----|-----|-----|-----|-----|-----|
| Antsohihy | nd | 450 | 300 | 300 | 275 | 300 | 300 | 300 | 300 | 300 | 300 | 300 |
| Befandrianandavaratra | nd | 270 | 250 | 250 | 250 | 250 | 250 | 250 | 250 | nd | nd | nd |
| Boriziny | nd | 270 | 323 | 500 | 550 | 500 | 450 | 300 | 300 | 300 | 300 | 300 |
| Mampikony | nd | 258 | 263 | 300 | 300 | 340 | 325 | 300 | 300 | 300 | 290 | 250 |

Région Vatovavy Fitovinany

| | | | | | | | | | | | | |
|--------------|----|-----|-----|-----|-----|-----|----|----|----|----|----|----|
| Ifanadiana | nd | nd | nd | nd | nd | nd | nd | nd | nd | nd | nd | nd |
| Ikongo | nd | nd | nd | nd | nd | nd | nd | nd | nd | nd | nd | nd |
| Manakara | nd | 800 | 840 | 800 | 783 | 750 | nd | nd | nd | nd | nd | nd |
| Mananjary | nd | 750 | 800 | 800 | 800 | 700 | nd | nd | nd | nd | nd | nd |
| Nosyndvarika | nd | nd | nd | nd | nd | nd | nd | nd | nd | nd | nd | nd |
| Vohipeno | nd | 700 | 780 | 775 | 783 | 700 | nd | nd | nd | nd | nd | nd |

Source : ODR 2009

Tableau17 : Paddy au niveau décortiquerie

| District | Janv 2009 | Fév 2009 | Mar 2009 | Avr 2009 | Mai 2009 | Juin 2009 | Juil 2009 | Aout 2009 | Sept 2009 | Oct 2009 | Nov 2009 | Déc 2009 |
|----------|--------------|-------------|-------------|-------------|-------------|--------------|--------------|--------------|--------------|-------------|-------------|-------------|
|----------|--------------|-------------|-------------|-------------|-------------|--------------|--------------|--------------|--------------|-------------|-------------|-------------|

Région Analamanga

| | | | | | | | | | | | | |
|----------------|-----|-----|-----|-----|-----|-----|-----|-----|-----|-----|-----|-----|
| Ambohidratrimo | nd | nd | 700 | 600 | 500 | 496 | 468 | 484 | 490 | 490 | nd | nd |
| Andramasina | 600 | nd | nd | nd | nd | nd | nd | nd | nd | nd | nd | nd |
| Anjozorobe | nd | 800 | 800 | 475 | 450 | 550 | 606 | 730 | 755 | 750 | 750 | 750 |
| Manjakandriana | nd | nd | nd | nd | nd | nd | nd | nd | nd | nd | nd | nd |

Région Haute Matsiatra

| | | | | | | | | | | | | |
|---------------|-----|-----|-----|-----|-----|-----|-----|-----|-----|-----|-----|-----|
| Ambalavao | 665 | 573 | 530 | 500 | 480 | 480 | 480 | 560 | 560 | 560 | 560 | 560 |
| Ambohimahasoa | 550 | 438 | 430 | 475 | 520 | 516 | 600 | 658 | nd | nd | nd | 400 |
| Isandrand | nd | 400 | 440 | 500 | 488 | 452 | 463 | 560 | nd | nd | nd | nd |
| Lalanganandnd | 500 | 555 | 524 | 500 | 400 | 432 | 515 | 620 | 620 | 620 | nd | nd |
| Vohibatondnd | 400 | 395 | 360 | nd | 450 | 456 | 540 | 587 | 560 | nd | nd | nd |

Région Itasy

| | | | | | | | | | | | | |
|----------------|-----|-----|-----|-----|-----|-----|-----|-----|-----|-----|-----|-----|
| Arivonimamo | 650 | 717 | 740 | 650 | 485 | 456 | 505 | 520 | 560 | 610 | 600 | 600 |
| Miarinarivo | 606 | 707 | 690 | 550 | 560 | 600 | 635 | 608 | 635 | 740 | 900 | 900 |
| Soavinandriana | 675 | 695 | 695 | 620 | 603 | 600 | 635 | 608 | 635 | 670 | 630 | 625 |

Région Sofia

| | | | | | | | | | | | | |
|-----------------------|-----|-----|-----|-----|-----|-----|-----|-----|-----|-----|-----|-----|
| Boriziny | 500 | 500 | 480 | 448 | 430 | 318 | 308 | 336 | 382 | 462 | 505 | 575 |
| Antsohihy | 500 | 538 | 575 | 500 | 446 | 318 | 317 | 366 | 433 | 500 | 533 | 629 |
| Befandrianandavaratra | 500 | 473 | 480 | 448 | 405 | 315 | 308 | 334 | 377 | 428 | 508 | 575 |
| Mampikony | 533 | 494 | 515 | 500 | 346 | 318 | 308 | 331 | 417 | 500 | 505 | 575 |

Région Vatovavy Fitovinany

| | | | | | | | | | | | | |
|--------------|----|----|----|----|----|----|----|----|----|----|----|----|
| Ifanadiana | nd | nd | nd | nd | nd | nd | nd | nd | nd | nd | nd | nd |
| Ikongo | nd | nd | nd | nd | nd | nd | nd | nd | nd | nd | nd | nd |
| Manakara | nd | nd | nd | nd | nd | nd | nd | nd | nd | nd | nd | nd |
| Mananjary | nd | nd | nd | nd | nd | nd | nd | nd | nd | nd | nd | nd |
| Nosyndvarika | nd | nd | nd | nd | nd | nd | nd | nd | nd | nd | nd | nd |
| Vohipeno | nd | nd | nd | nd | nd | nd | nd | nd | nd | nd | nd | nd |

Source : ODR 2009

IV. BASES DE DONNÉES

Les bases de données socio-économiques constituées de celle du sondage et de celles d'autres sources telles que l'ODR, le MAEP/SIRSA et MinAgri/SSA sont présentées sur version électronique jointe « **Base de données socio-économiques** ».