



REPUBLIQUE DE MADAGASCAR

ÉLABORATION DE LA SITUATION DE RÉFÉRENCE DU PROGRAMME PARECAM/PROSPERER

ANNEXE 1 : CARTES SIG

CONSORTIUM

GIS Works



INNOVIA

Mai 2011

INFORMATIONS DE BASE SUR LE PROJET

Nom du projet : Elaboration de la situation de référence du programme PARECAM/
PROSPERER

Type d'étude : Etablissement d'un document sur les cartes SIG

Phase du rapport : Document final

Date : 04 mai 2011

Client de l'étude : Programme d'Appui à la RÉSilience aux Crises Alimentaires à
Madagascar « PARECAM »

Auteur du rapport : Consortium GS Works - Innovia

TABLE DES MATIÈRES

I.	BASE DE DONNÉES DES CARTES SIG.....	1
1.1	Table PopAgri, démographie de la population agricole :.....	1
1.2	Table PrixAgri, prix des produits vivriers.....	1
1.3	Table Rendmt, rendements des cultures :.....	2
II-	LES CARTES SIG.....	2
2.1.	Fonds de cartes.....	2
2.2.	Format de cartes.....	3
2.3.	Description des cartes.....	3
2.3.1	Cartes des communes sondées.....	3
2.3.2	Cartes des régions d'intervention et cultures appuyées.....	3
2.3.3	Cartes thématiques des indicateurs, pourcentage des populations agricoles.....	3
2.3.4	Cartes thématiques des indicateurs, pourcentage des populations agricoles féminines.....	3
2.3.5	Cartes thématiques des indicateurs, prix des produits alimentaires.....	3
2.3.6	Cartes thématiques des indicateurs, rendements des cultures.....	4
2.3.7	Carte des Communes d'intervention par district, avec les rendements (légendes).....	4
III-	CARTES LISTÉES PAR THÈME ET PAR ORDRE ALPHABÉTIQUE.....	5
	Carte 1 - Commune sondée : Ambatomanoina (Commune Ambatomanoina.jpg).....	5
	Carte 2 - Commune sondée : Ambatomanoina (Commune Ampefy.jpg).....	5
	Carte 3 - Commune sondée : Analavory (Commune Analavory.jpg).....	6
	Carte 4 - Commune sondée : Sadabe (Commune Sadabe.jpg).....	6
	Carte 5 - Cartes des régions d'intervention, ensemble des cinq régions (Carte-A-Generale.jpg).....	7
	Carte 6 - Cartes des régions d'intervention, Haute Matsiatra et Vatovavy-Fitovinany (Carte-B-HauteMats-V7V.jpg).....	8
	Carte 7 - Cartes des régions d'intervention, région Itasy et Analamanga (Carte-B-Itasy-Analamanga.jpg).....	9
	Carte 8 - Cartes des régions d'intervention, région Sofia (Carte-B-Sofia.jpg).....	10
	Carte 9 - Cartes thématiques des indicateurs, pourcentage des populations agricoles, régions Haute Matsiatra et Vatovavy-Fitovinany (Carte-C-HauteMats-V7V.jpg).....	11
	Carte 10 - Cartes thématiques des indicateurs, pourcentage des populations agricoles, régions Itasy et Analamanga (Carte-C-Itasy-Analamanga.jpg).....	12
	Carte 11 - Cartes thématiques des indicateurs, pourcentage des populations agricoles, région Sofia (Carte-C-Sofia.jpg).....	13
	Carte 12 - Cartes thématiques des indicateurs, pourcentage des populations agricoles féminines, régions Haute Matsiatra et Vatovavy-Fitovinany (Carte-D-HauteMats-V7V.jpg).....	14
	Carte 13 - Cartes thématiques des indicateurs, pourcentage des populations agricoles féminines, régions Itasy et Analamanga (Carte-D-Itasy-Analamanga.jpg).....	15
	Carte 14 - Cartes thématiques des indicateurs, pourcentage des populations agricoles féminines, région Sofia (Carte-D-Sofia.jpg).....	16
	Carte 15 - Cartes thématiques des indicateurs, prix des produits alimentaires, prix maïs (Carte-E-Prix-Mais.jpg).....	17
	Carte 16 - Cartes thématiques des indicateurs, prix des produits alimentaires, prix manioc (Carte-E-Prix-Manioc.jpg).....	18
	Carte 17 - Cartes thématiques des indicateurs, prix des produits alimentaires, prix riz local (Carte-E-Prix-Riz.jpg).....	19
	Carte 18 - Cartes thématiques des indicateurs, rendements des cultures, Haricot (Carte-E-Rdmt-Haricot.jpg).....	20
	Carte 19 - Cartes thématiques des indicateurs, rendements des cultures, Maïs (Carte-E-Rdmt-Mais.jpg).....	21
	Carte 20 - Cartes thématiques des indicateurs, rendements des cultures, Manioc (Carte-E-Rdmt-Manioc.jpg).....	22
	Carte 21 - Cartes thématiques des indicateurs, rendements des cultures, Pomme de terre (Carte-E-Rdmt-PommedeT.jpg).....	23
	Carte 22 - Cartes thématiques des indicateurs, rendements des cultures, Riz (Carte-E-Rdmt-Riz.jpg).....	24
	Carte 23 - Carte des Communes d'intervention, district d'Ambalavao (Carte-F-Distirct-Ambalavao.jpg).....	25
	Carte 24 - Carte des Communes d'intervention, district d'Ambohidratrimo (Carte-F-Distirct-Ambohidratrimo.jpg).....	26
	Carte 25 - Carte des Communes d'intervention, district d'Ambohimahasoà (Carte-F-Distirct-Ambohimahasoà.jpg).....	27
	Carte 26 - Carte des Communes d'intervention, district d'Andramasina (Carte-F-Distirct-Andramasina.jpg).....	28

Elaboration de la situation de référence du programme PARECAM/PROSPERER

Carte 27 - Carte des Communes d'intervention, district d'Anjozorobe (Carte-F-Distirct-Anjozorobe.jpg).....	29
Carte 28 - Carte des Communes d'intervention, district d'Antsohihy (Carte-F-Distirct-Antsohihy.jpg)	30
Carte 29 - Carte des Communes d'intervention, district d'Arivonimamo (Carte-F-Distirct-Arivonimamo.jpg)	31
Carte 30 - Carte des Communes d'intervention, district d'Ifanadiana (Carte-F-Distirct-Ifanadiana.jpg)	32
Carte 31 - Carte des Communes d'intervention, district d'Ikongo (Carte-F-Distirct-Ikongo.jpg).....	33
Carte 32 - Carte des Communes d'intervention, district d'Isandra (Carte-F-Distirct-Isandra.jpg)	34
Carte 33 - Carte des Communes d'intervention, district de Lalangina (Carte-F-Distirct-Lalangina.jpg)	35
Carte 34 - Carte des Communes d'intervention, district de Mampikony (Carte-F-Distirct-Mampikony.jpg)	36
Carte 35 - Carte des Communes d'intervention, district de Manakara (Carte-F-Distirct-Manakara.jpg)	37
Carte 36 - Carte des Communes d'intervention, district de Mananjary (Carte-F-Distirct-Mananjary.jpg).....	38
Carte 37 - Carte des Communes d'intervention, district de Manjakandriana (Carte-F-Distirct-Manjakandriana.jpg)	39
Carte 38 - Carte des Communes d'intervention, district de Miarinarivo (Carte-F-Distirct-Miarinarivo.jpg)	40
Carte 39 - Carte des Communes d'intervention, district de Nosy-Varika (Carte-F-Distirct-Nosy-Varika.jpg)	41
Carte 40 - Carte des Communes d'intervention, district de Port-Berger (Carte-F-Distirct-Port-Berger.jpg).....	42
Carte 41 - Carte des Communes d'intervention, district de Soavinandriana (Carte-F-Distirct-Soavinandriana.jpg)..	43
Carte 42 - Carte des Communes d'intervention, district de Vohibato (Carte-F-Distirct-Vohibato.jpg)	44
Carte 43 - Carte des Communes d'intervention, district de Vohipeno (Carte-F-Distirct-Vohipeno.jpg).....	45

I. BASE DE DONNÉES DES CARTES SIG

Les cartes SIG ont été produites à partir des tables cartographiques Mapinfo et des tables Access du fichier *basesig.mdb*

La description des tables et ses colonnes sont données ci-dessous :

1.1 Table PopAgri, démographie de la population agricole :

<i>Colonne</i>	<i>Type</i>	<i>Taille</i>	<i>Signification</i>	<i>Valeurs</i>
Code REG	Numérique		Code région	
Code DIST	Numérique		Code district	
Région	Caractère	150	Nom de la région	
District	Caractère	150	Nom du district	
PopAgri pct	Numérique		Pourcentage de la population agricole	
PopAgri Masculin pct	Numérique		Pourcentage Masculin par rapport à la population agricole	
PopAgri Féminin pct	Numérique		Pourcentage Féminin par rapport à la population agricole	
<i>MAPINFO_ID</i>	<i>Numérique</i>		<i>Colonne réservée à Mapinfo</i>	

1.2 Table PrixAgri, prix des produits vivriers :

<i>Colonne</i>	<i>Type</i>	<i>Taille</i>	<i>Signification</i>	<i>Valeurs</i>
Code REG	Numérique		Code région	
Code DIST	Numérique		Code district	
Région	Caractère	150	Nom de la région	
District	Caractère	150	Nom du district	
RizL Median	Numérique		Prix Unitaire Moyen Riz local en Ariary/Kg	
Manioc	Numérique		Prix Unitaire Manioc en Ariary/Kg	
Maïs grain	Numérique		Prix Unitaire Maïs grain en Ariary/Kg	
<i>MAPINFO_ID</i>	<i>Numérique</i>		<i>Colonne réservée à Mapinfo</i>	

1.3 Table Rendmt, rendements des cultures :

<i>Colonne</i>	<i>Type</i>	<i>Taille</i>	<i>Signification</i>	<i>Valeurs</i>
Code REG	Numérique		Code région	
Code DIST	Numérique		Code district	
Région	Caractère	150	Nom de la région	
District	Caractère	150	Nom du district	
Riz	Numérique		Rendement de la culture Riz en Tonnes/Ha	
Manioc	Numérique		Rendement de la culture Manioc en Tonnes/Ha	
Maïs	Numérique		Rendement de la culture Maïs en Tonnes/Ha	
Haricot	Numérique		Rendement de la culture Haricot en Tonnes/Ha	
PommeDeT	Numérique		Rendement de la culture Pomme de terre en Tonnes/Ha	
<i>MAPINFO_ID</i>	<i>Numérique</i>		<i>Colonne réservée à Mapinfo</i>	

II- LES CARTES SIG

2.1. Fonds de cartes

Les fonds de cartes utilisés sont ceux de la «BD500 » de la FTM et ses dérivées. Nous avons pris notamment les couches:

- délimitations des régions
- délimitations des districts
- délimitations des communes
- hydrographie (fleuves/rivières/ruisseaux)
- localités (villes/villages)

En ce qui concerne les délimitations, notons que celles correspondant au niveau **Commune** sont souvent approximatives, évolutives, et parfois même non définies. Nous avons essayé de compléter et corriger ces frontières à partir des recoupements via différentes sources, mais certaines d'entre eux demeurent encore non disponibles. Ainsi, ces informations sont à utiliser avec précaution.

Mêmes remarques pour les localités, certains chefs-lieux de commune sont introuvables dans BD500. Nous avons essayé compléter autant que possible ces informations à partir des coordonnées trouvées dans des monographies. Néanmoins, certains chefs lieux de communes restent encore non localisés.

2.2. Format de cartes

Les cartes sont enregistrées en format *jpeg* afin d'alléger leurs tailles en octets. Elles ont été produites par exportation des documents SIG sous Mapinfo. Ces documents sont relativement légers et peuvent être incorporés dans des pages web ou d'autres documents numériques.

2.3. Description des cartes

2.3.1 Cartes des communes sondées

- fichier « Commune Ambatomanoina.jpg » : Commune Ambatomanoina
- fichier « Commune Ampefy.jpg » : Commune Ampefy
- fichier « Commune Analavory.jpg » : Commune Analavory
- fichier « Commune Sadabe.jpg » : Commune Sadabe

2.3.2 Cartes des régions d'intervention et cultures appuyées

- fichier « Carte-A-Generale.jpg » : ensemble des cinq régions
- fichier « Carte-B-HauteMats-V7V.jpg » : régions Haute Matsiatra et Vatovavy-Fitovinany
- fichier « Carte-B-Itasy-Analamanga.jpg » : région Itasy et Analamanga
- fichier « Carte-B-Sofia.jpg » : région Sofia

2.3.3 Cartes thématiques des indicateurs, pourcentage des populations agricoles

- fichier « Carte-C-HauteMats-V7V.jpg » : régions Haute Matsiatra et Vatovavy-Fitovinany
- fichier « Carte-C-Itasy-Analamanga.jpg » : région Analamanga
- fichier « Carte-C-Sofia.jpg » : région Sofia

2.3.4 Cartes thématiques des indicateurs, pourcentage des populations agricoles féminines

- fichier « Carte-D-HauteMats-V7V.jpg » : régions Haute Matsiatra et Vatovavy-Fitovinany
- fichier « Carte-D-Itasy-Analamanga.jpg » : région Analamanga
- fichier « Carte-D-Sofia.jpg » : région Sofia

2.3.5 Cartes thématiques des indicateurs, prix des produits alimentaires

- fichier « Carte-E-Prix-Mais.jpg » : prix maïs
- fichier « Carte-E-Prix-Manioc.jpg » : prix manioc
- fichier « Carte-E-Prix-Riz.jpg » : prix riz local

2.3.6 Cartes thématiques des indicateurs, rendements des cultures

- fichier « Carte-E-Rdmt-Haricot.jpg » : rendements haricot
- fichier « Carte-E-Rdmt-Mais.jpg » : rendements maïs
- fichier « Carte-E-Rdmt-Manioc.jpg » : rendements manioc
- fichier « Carte-E-Rdmt-PommedeT.jpg » : rendements pomme de terre
- fichier « Carte-E-Rdmt-Riz.jpg » : rendements riz

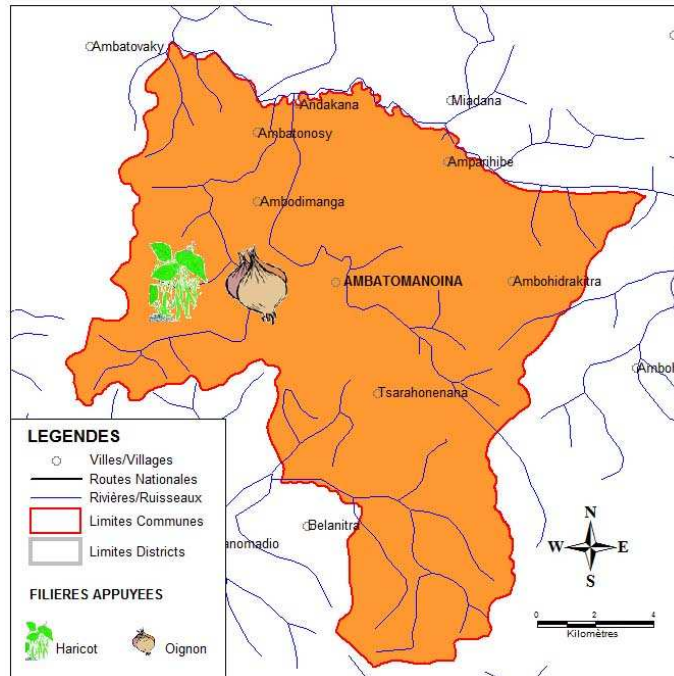
2.3.7 Carte des Communes d'intervention par district, avec les rendements (légendes)

- fichier « Carte-F-Distirct-Ambalavao.jpg » : district d'Ambalavao
- fichier « Carte-F-Distirct-Ambohidratrimo.jpg » : district d'Ambohidratrimo
- fichier « Carte-F-Distirct-Ambohimahasoana.jpg » : district d'Ambohimahasoana
- fichier « Carte-F-Distirct-Andramasina.jpg » : district d'Andramasina
- fichier « Carte-F-Distirct-Anjozorobe.jpg » : district d'Anjozorobe
- fichier « Carte-F-Distirct-Antsohihy.jpg » : district d'Antsohihy
- fichier « Carte-F-Distirct-Arivonimamo.jpg » : district d'Arivonimamo
- fichier « Carte-F-Distirct-Ifanadiana.jpg » : district d'Ifanadiana
- fichier « Carte-F-Distirct-Ikongo.jpg » : district d'Ikongo
- fichier « Carte-F-Distirct-Isandra.jpg » : district d'Isandra
- fichier « Carte-F-Distirct-Lalangina.jpg » : district de Lalangina
- fichier « Carte-F-Distirct-Mampikony.jpg » : district de Mampikony
- fichier « Carte-F-Distirct-Manakara.jpg » : district de Manakara
- fichier « Carte-F-Distirct-Mananjary.jpg » : district de Mananjary
- fichier « Carte-F-Distirct-Manjakandriana.jpg » : district de Manjakandriana
- fichier « Carte-F-Distirct-Miarinarivo.jpg » : district de Miarinarivo
- fichier « Carte-F-Distirct-Nosy-Varika.jpg » : district de Nosy-Varika
- fichier « Carte-F-Distirct-Port-Berger.jpg » : district de Port-Berger
- fichier « Carte-F-Distirct-Soavinandriana.jpg » : district de Soavinandriana
- fichier « Carte-F-Distirct-Vohibato.jpg » : district de Vohibato
- fichier « Carte-F-Distirct-Vohipeno.jpg » : district de Vohipeno

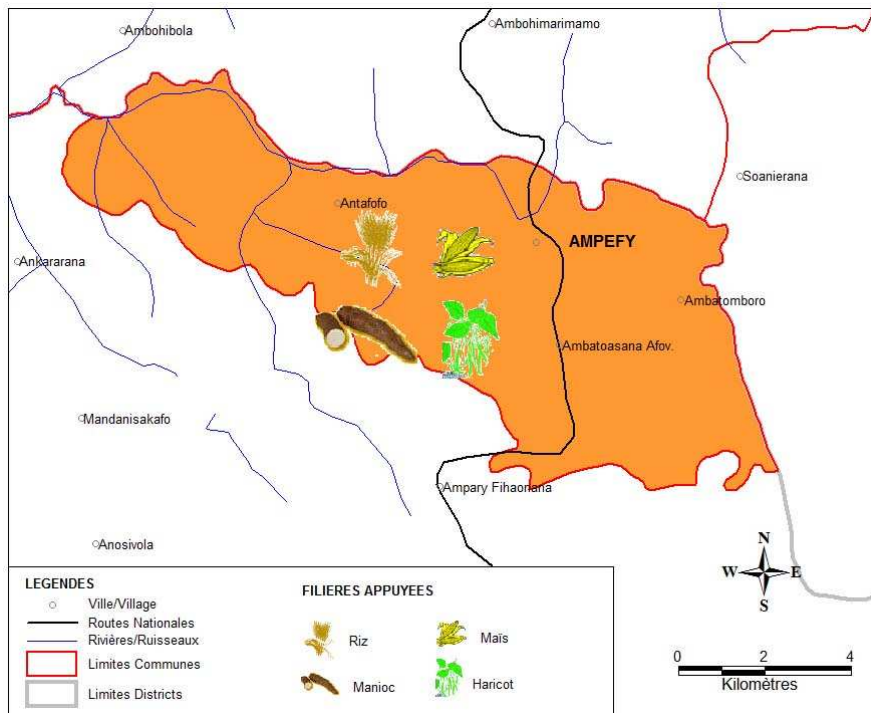
La base de données SIG est imprimée sur fichier électronique joint.

III- CARTES LISTÉES PAR THÈME ET PAR ORDRE ALPHABÉTIQUE

Carte 1 - Commune sondée : Ambatomanoina (Commune Ambatomanoina.jpg)

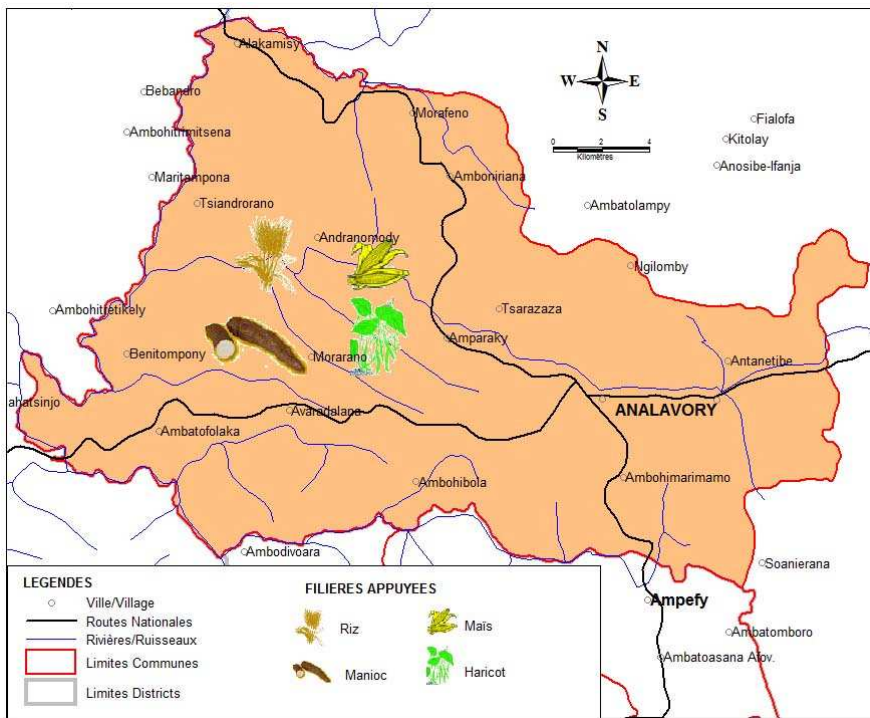


Carte 2 - Commune sondée : Ambatomanoina (Commune Ampefy.jpg)

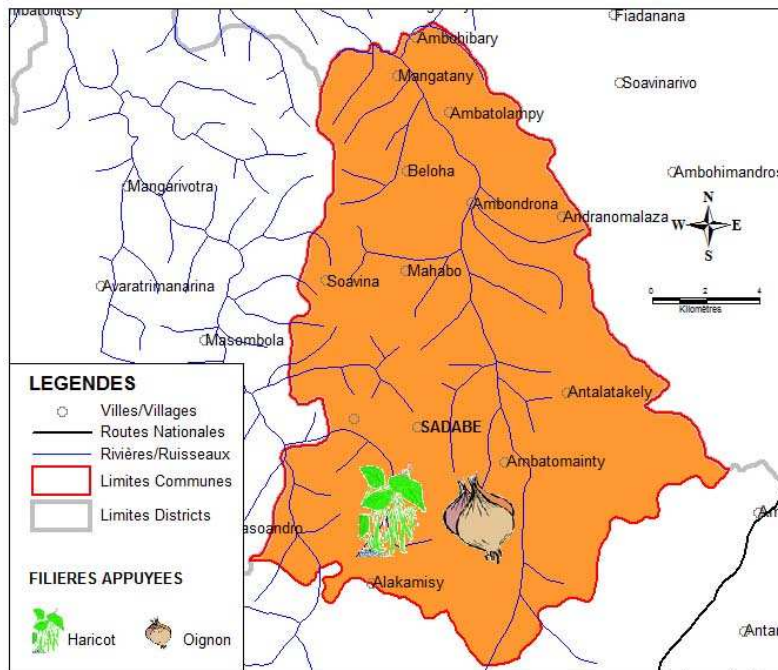


Elaboration de la situation de référence du programme PARECAM/PROSPERER

Carte 3 - Commune sondée : Analavory (Commune Analavory.jpg)

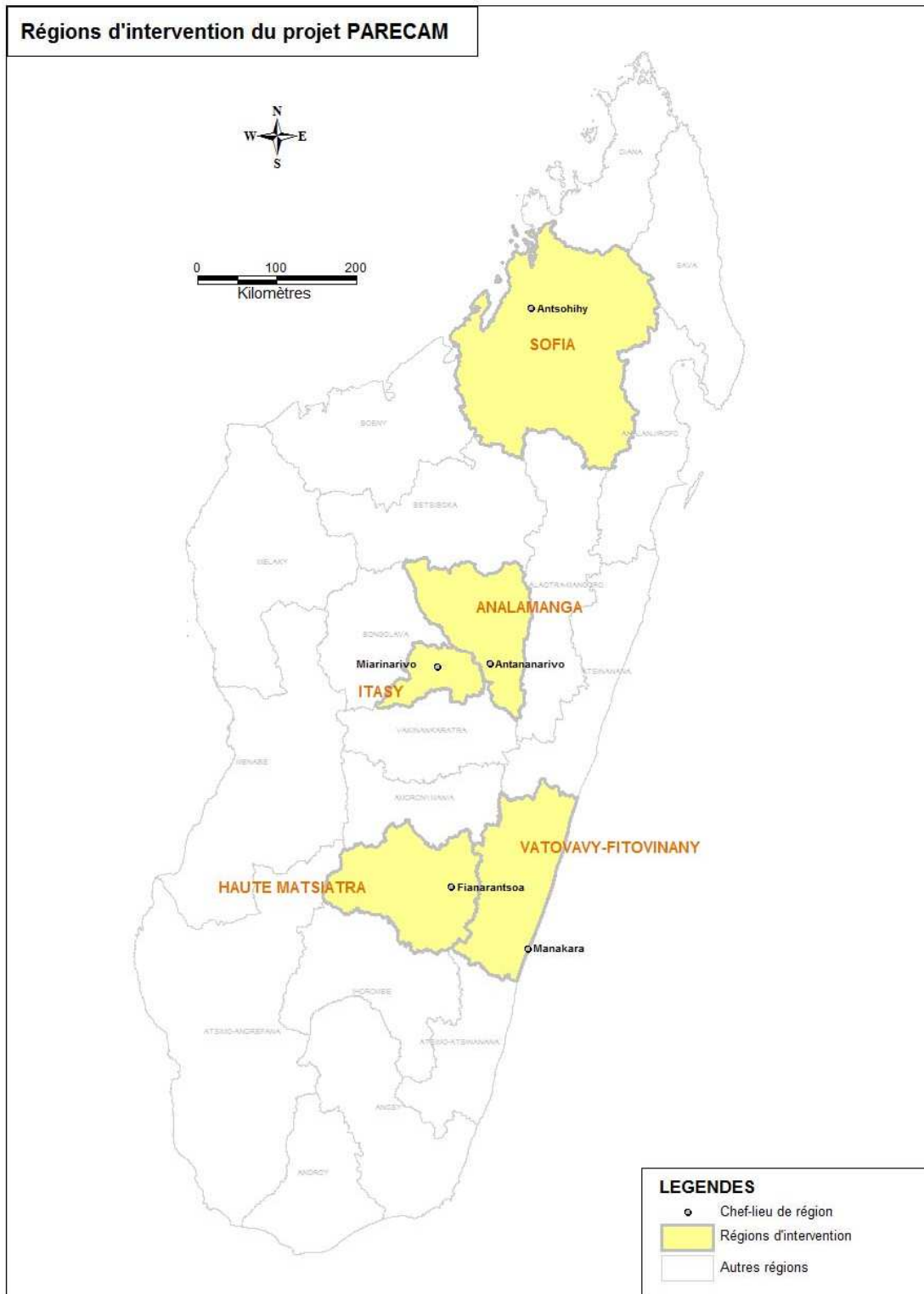


Carte 4 - Commune sondée : Sadabe (Commune Sadabe.jpg)



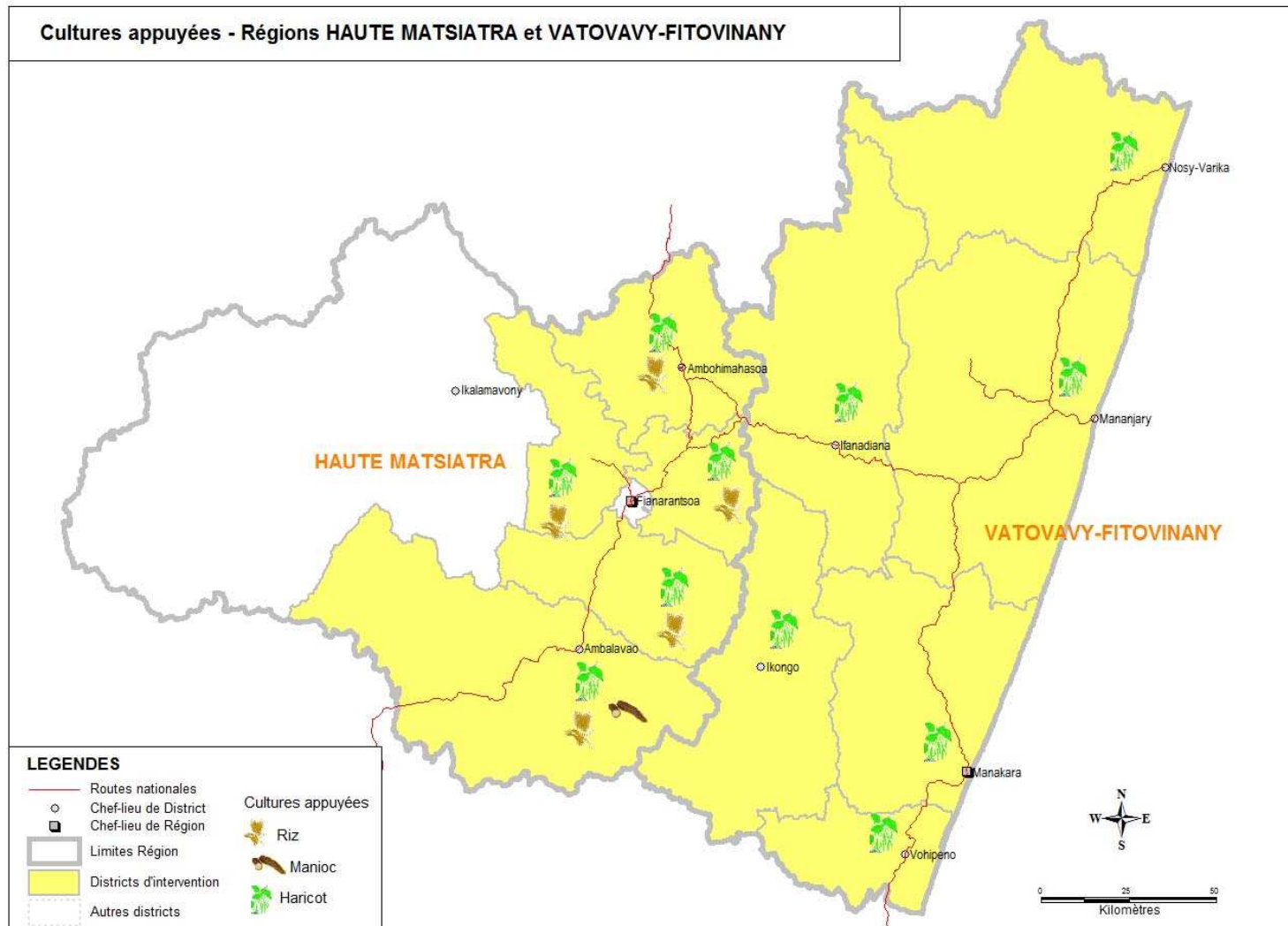
Elaboration de la situation de référence du programme PARECAM/PROSPERER

Carte 5 - Cartes des régions d'intervention, ensemble des cinq régions (Carte-A-Generale.jpg)



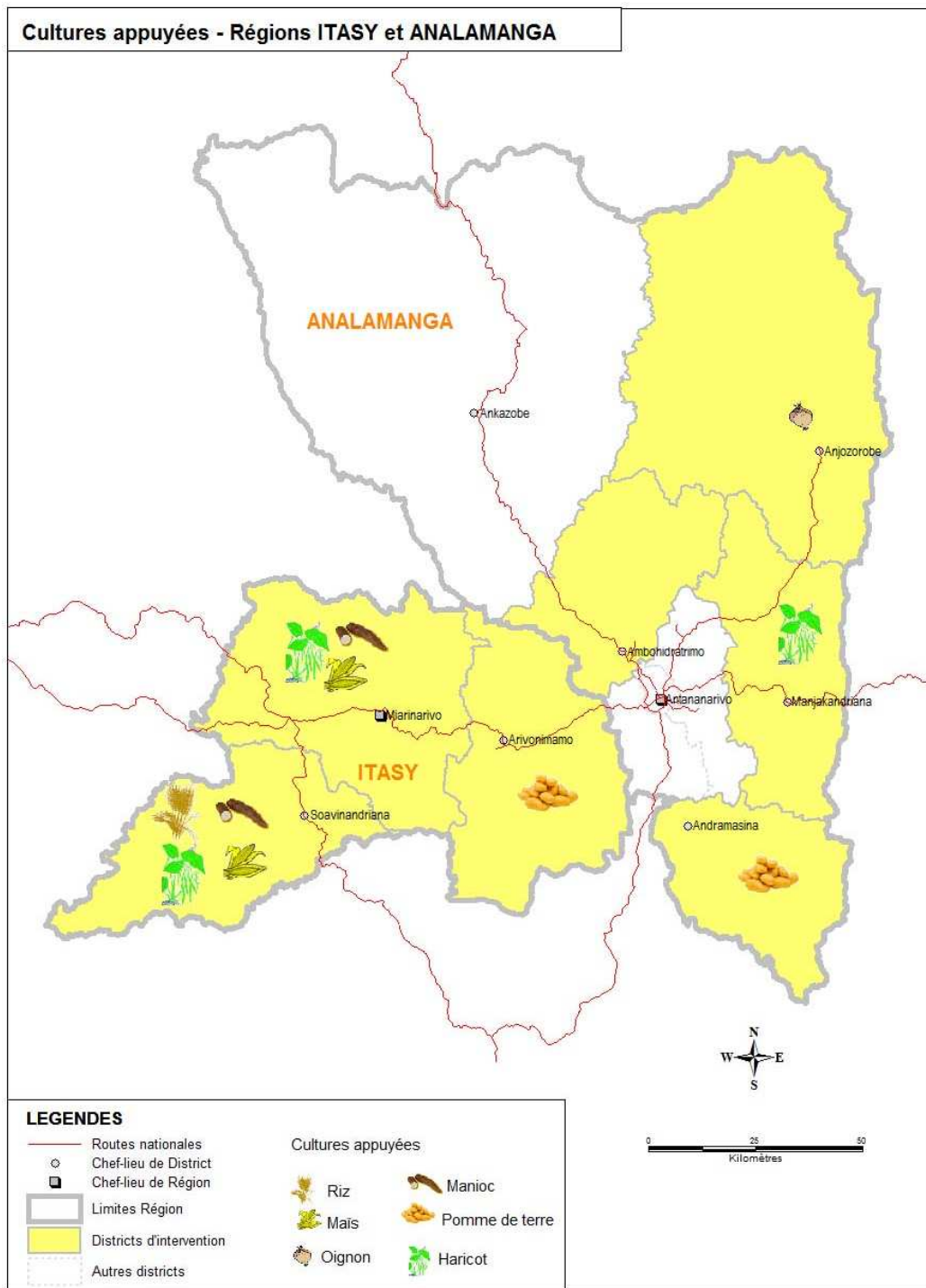
Elaboration de la situation de référence du programme PARECAM/PROSPERER

Carte 6 - Cartes des régions d'intervention, Haute Matsiatra et Vatoavavy-Fitovinany (Carte-B-HauteMats-V7V.jpg)



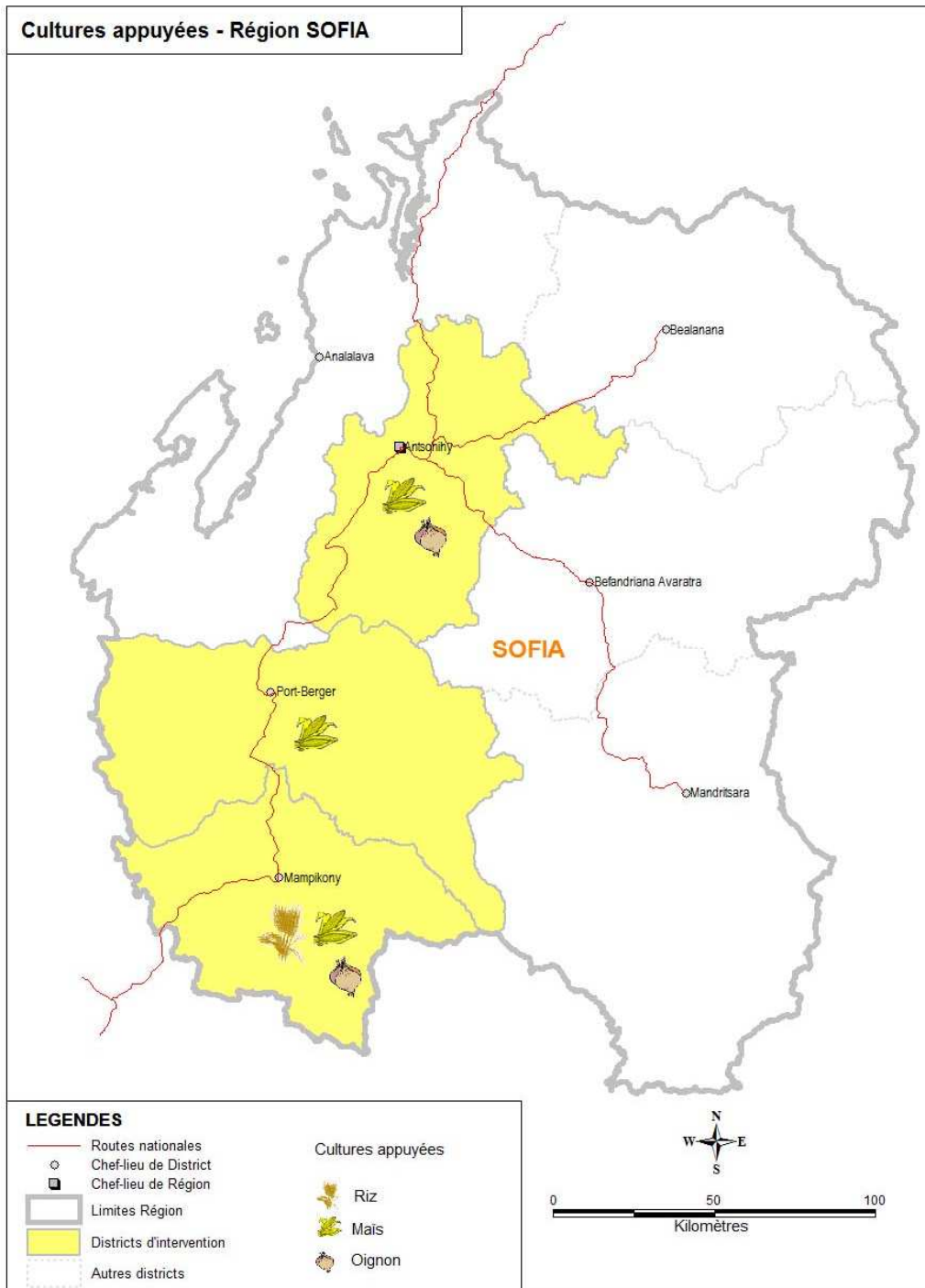
Elaboration de la situation de référence du programme PARECAM/PROSPERER

Carte 7 - Cartes des régions d'intervention, région Itasy et Analamanga (Carte-B-Itasy-Analamanga.jpg)

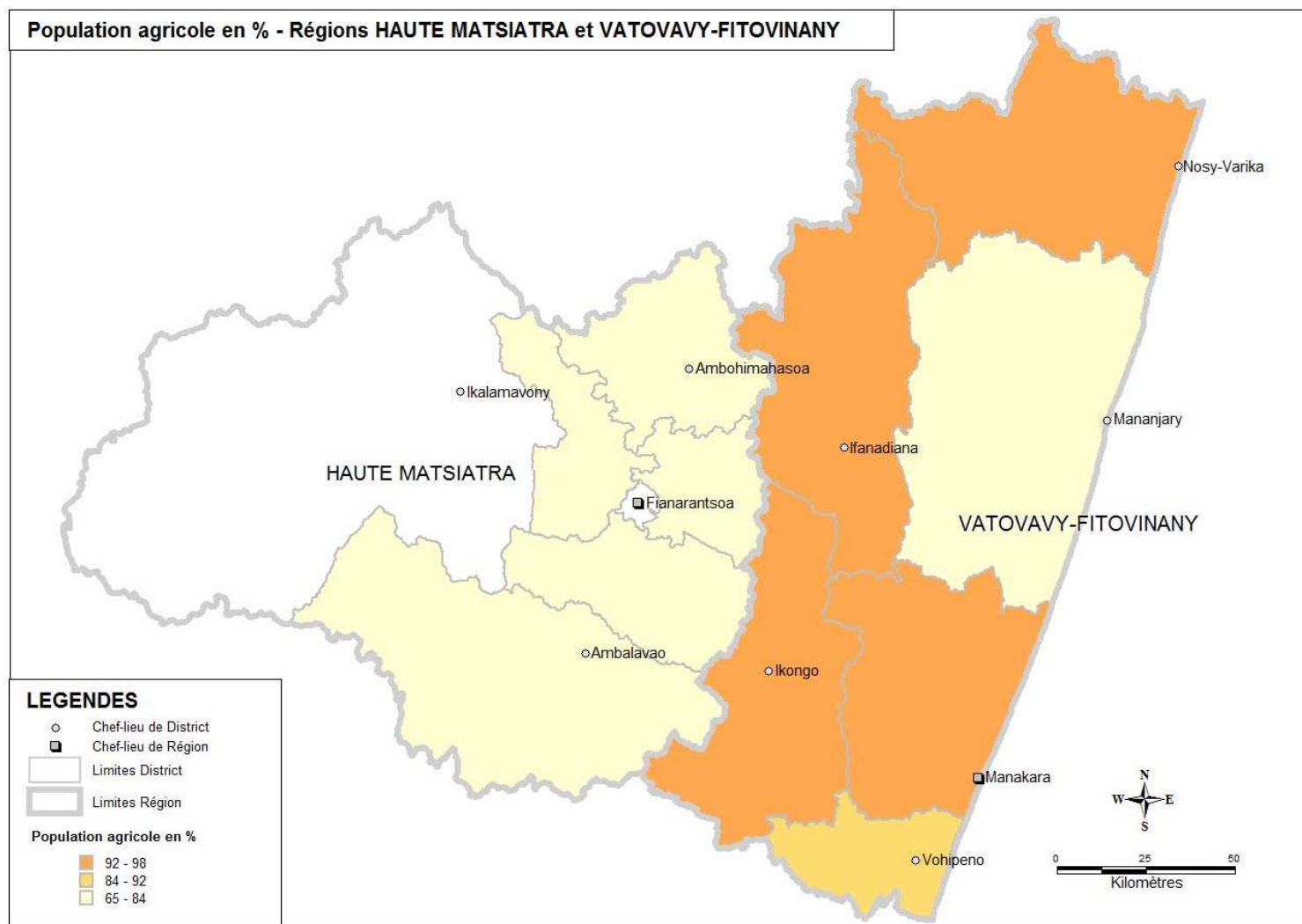


Elaboration de la situation de référence du programme PARECAM/PROSPERER

Carte 8 - Cartes des régions d'intervention, région Sofia (Carte-B-Sofia.jpg)

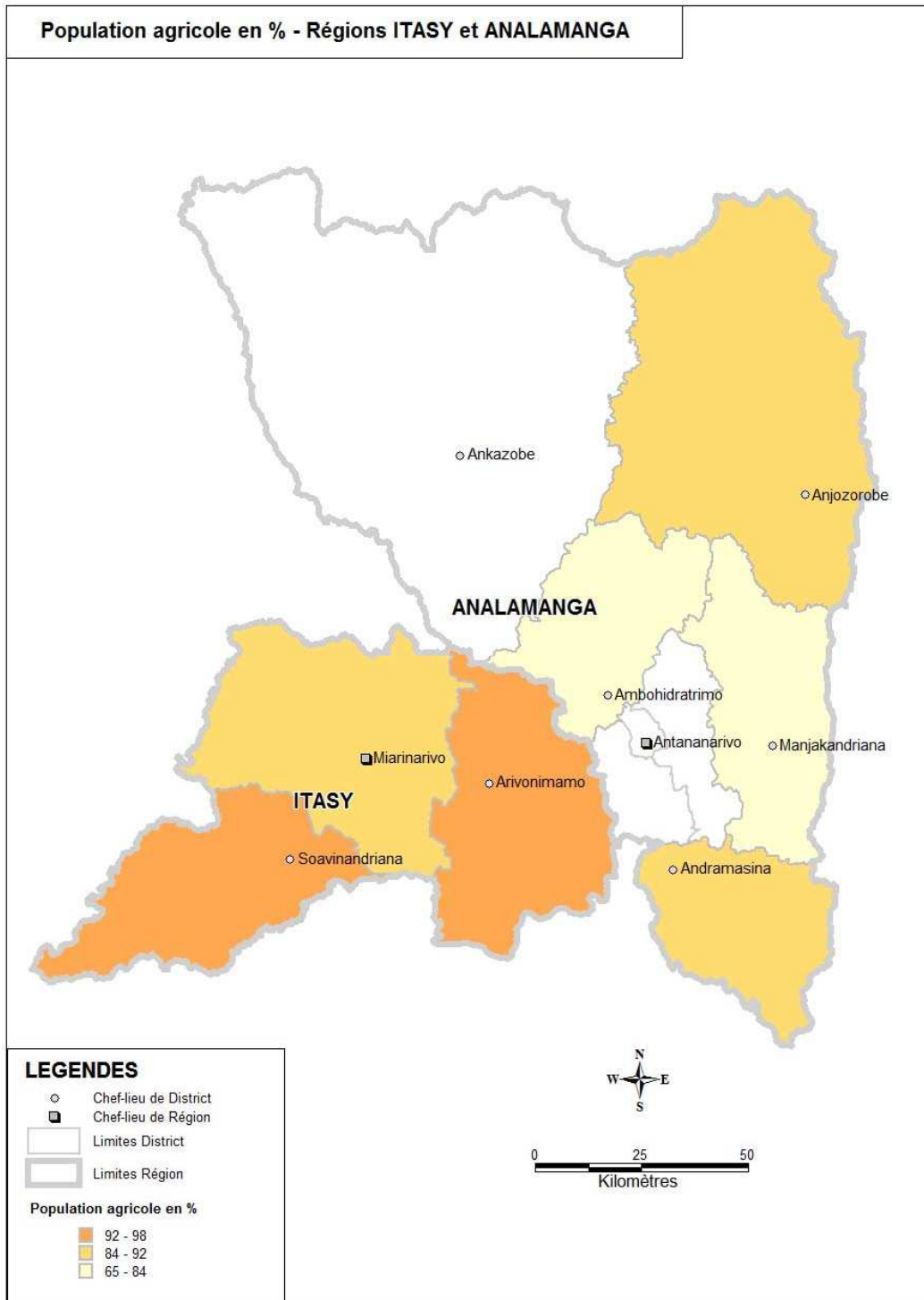


Carte 9 - Cartes thématiques des indicateurs, pourcentage des populations agricoles, régions Haute Matsiatra et Vatovavy-Fitovinany (Carte-C-HauteMats-V7V.jpg)



Elaboration de la situation de référence du programme PARECAM/PROSPERER

Carte 10 - Cartes thématiques des indicateurs, pourcentage des populations agricoles, régions Itasy et Analamanga (Carte-C-Itasy-Analamanga.jpg)

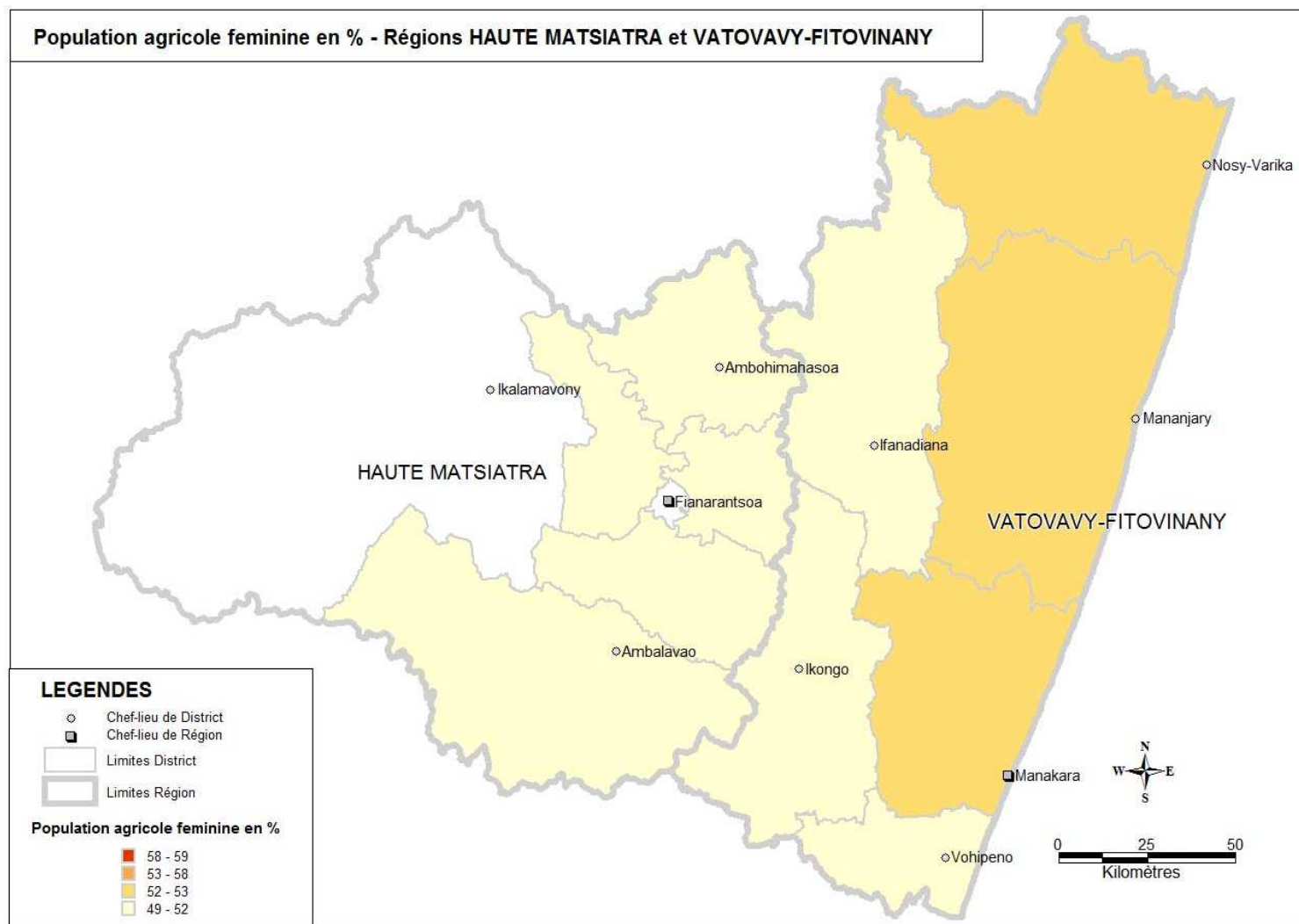


Elaboration de la situation de référence du programme PARECAM/PROSPERER

Carte 11 - Cartes thématiques des indicateurs, pourcentage des populations agricoles, région Sofia (Carte-C-Sofia.jpg)

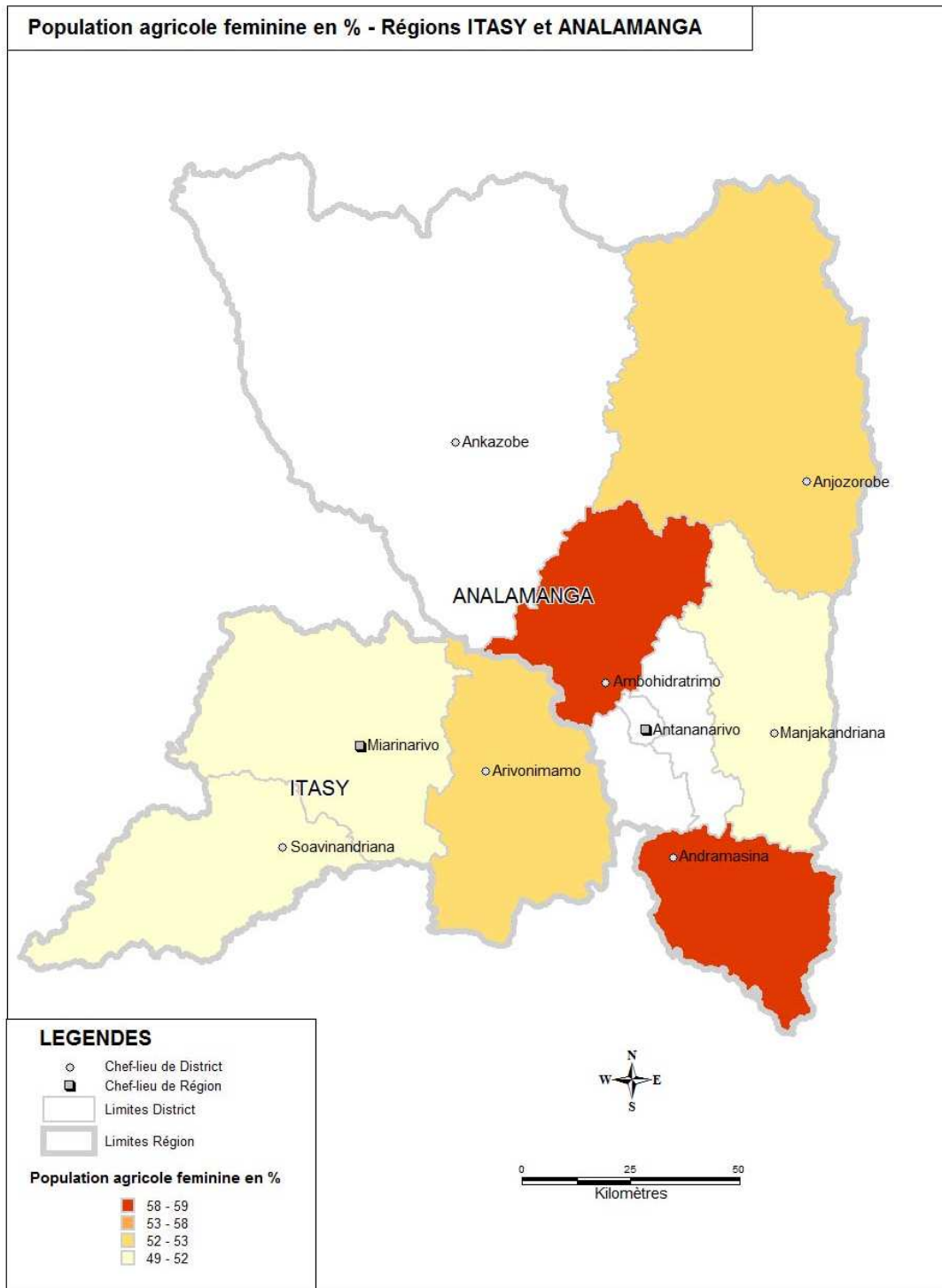


Carte 12 - Cartes thématiques des indicateurs, pourcentage des populations agricoles féminines, régions Haute Matsiatra et Vatoavavy-Fitovinany (Carte-D-HauteMats-V7V.jpg)



Elaboration de la situation de référence du programme PARECAM/PROSPERER

Carte 13 - Cartes thématiques des indicateurs, pourcentage des populations agricoles féminines, régions Itasy et Analamanga (Carte-D-Itasy-Analamanga.jpg)



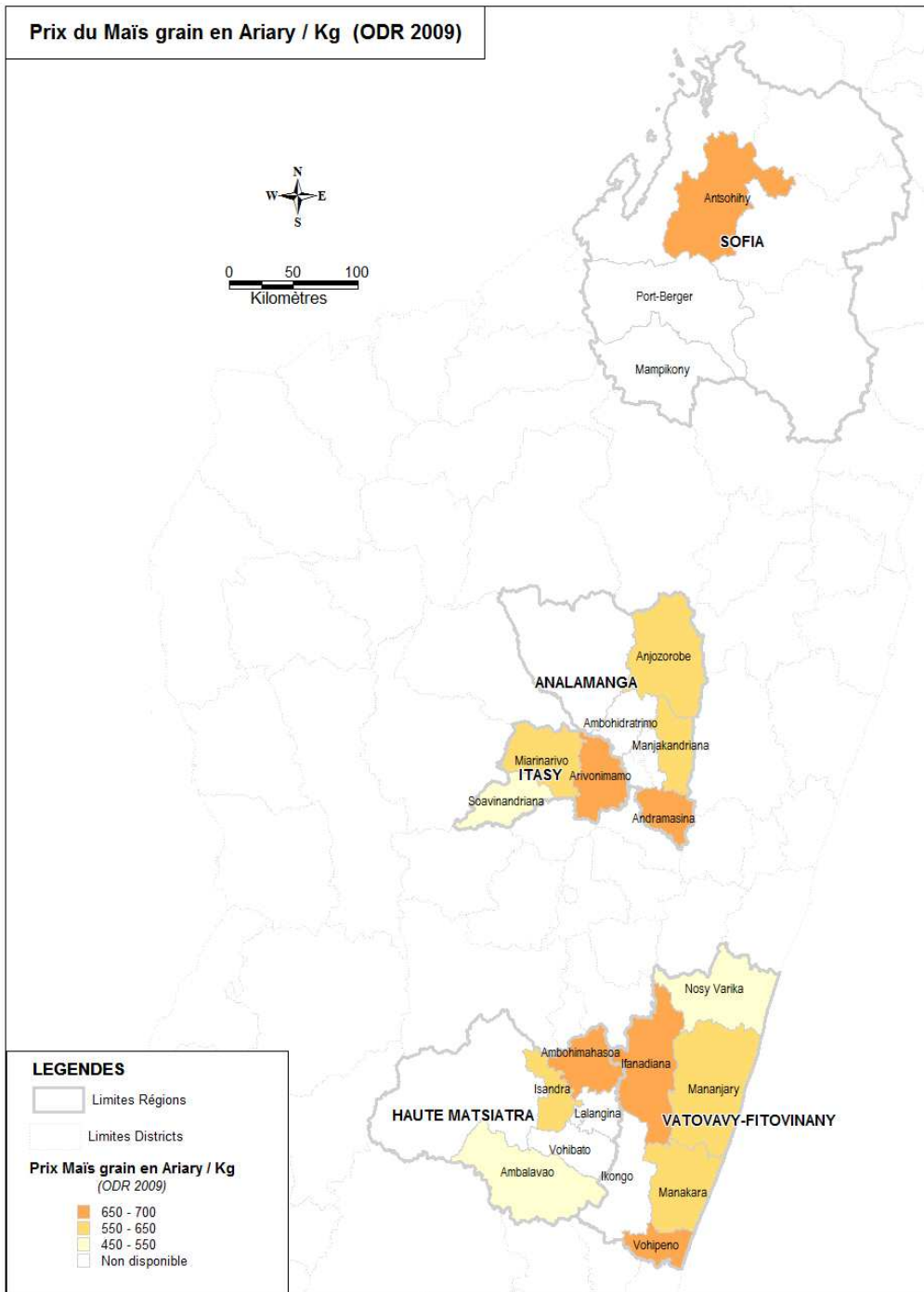
Elaboration de la situation de référence du programme PARECAM/PROSPERER

Carte 14 - Cartes thématiques des indicateurs, pourcentage des populations agricoles féminines, région Sofia (Carte-D-Sofia.jpg)



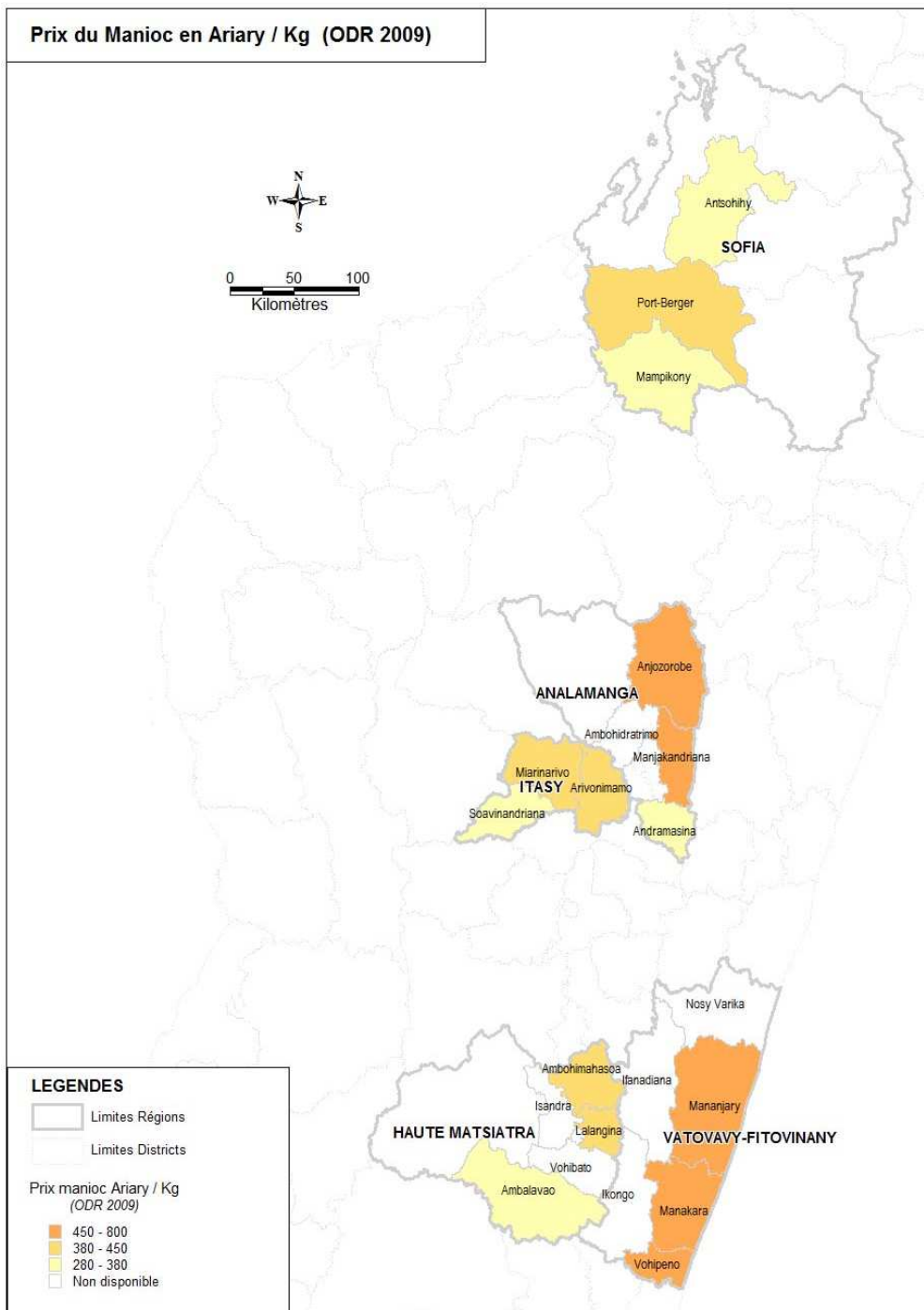
Elaboration de la situation de référence du programme PARECAM/PROSPERER

Carte 15 - Cartes thématiques des indicateurs, prix des produits alimentaires, prix maïs (Carte-E-Prix-Mais.jpg)



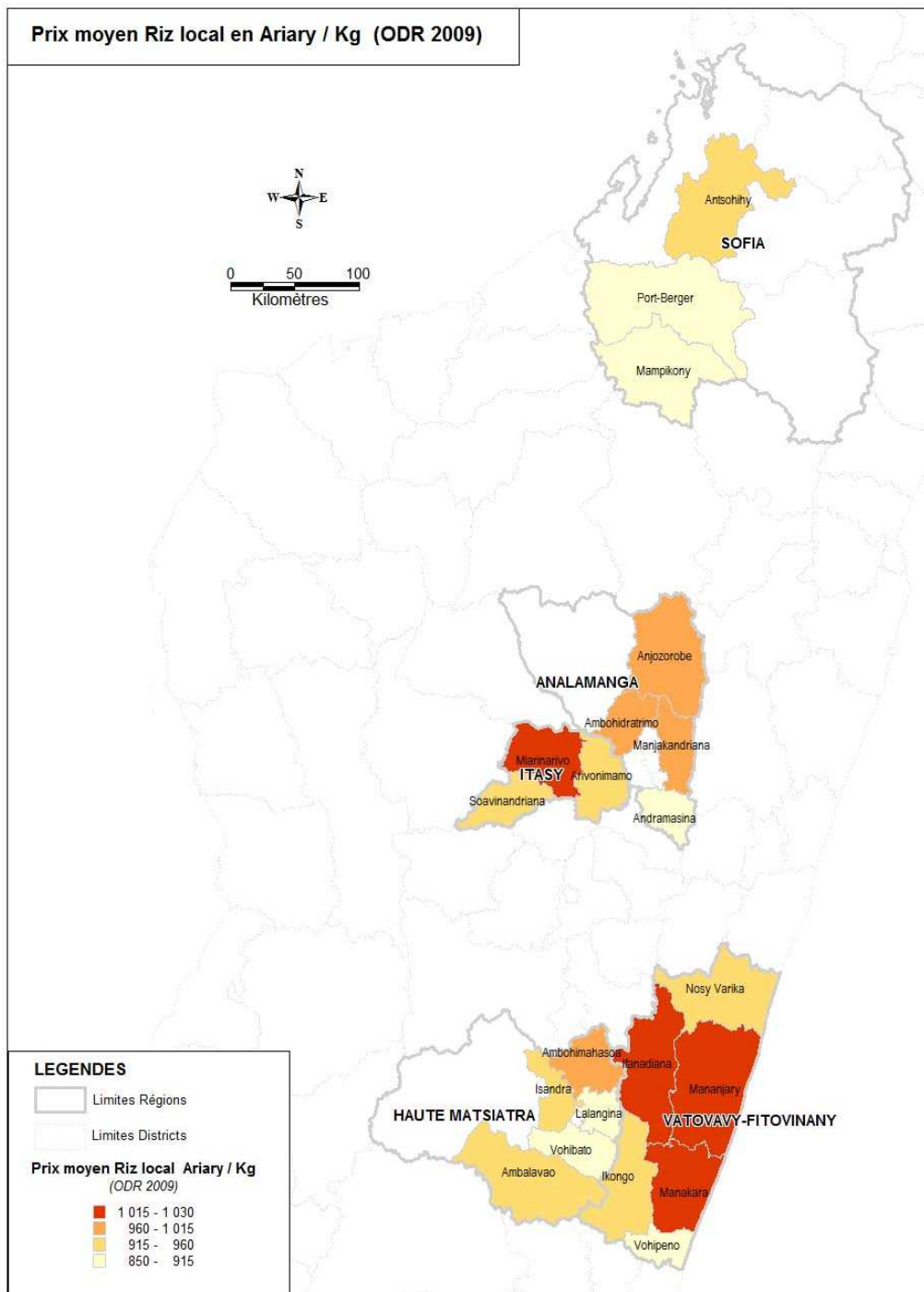
Elaboration de la situation de référence du programme PARECAM/PROSPERER

Carte 16 - Cartes thématiques des indicateurs, prix des produits alimentaires, prix manioc (Carte-E-Prix-Manioc.jpg)



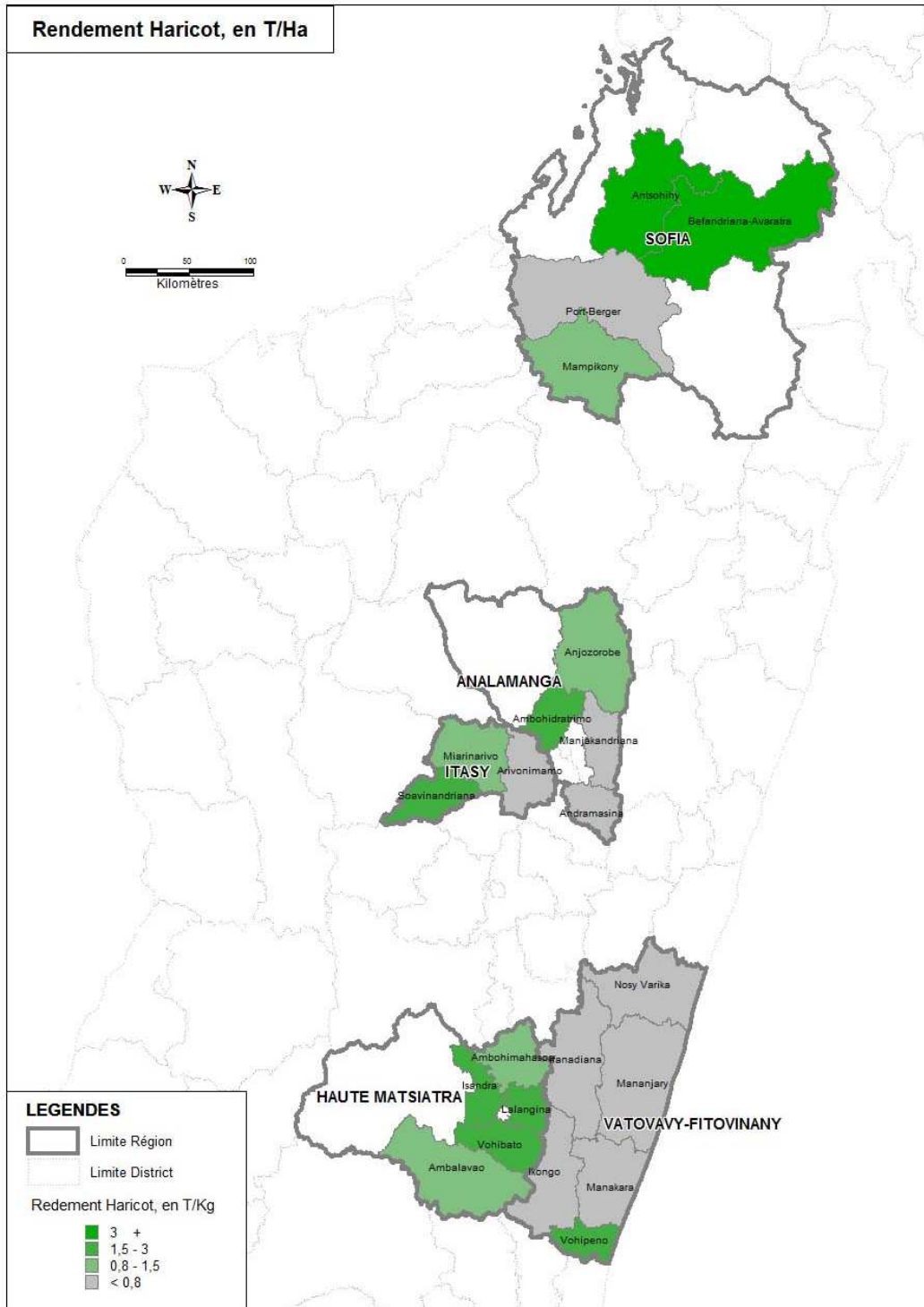
Elaboration de la situation de référence du programme PARECAM/PROSPERER

Carte 17 - Cartes thématiques des indicateurs, prix des produits alimentaires, prix riz local (Carte-E-Prix-Riz.jpg)



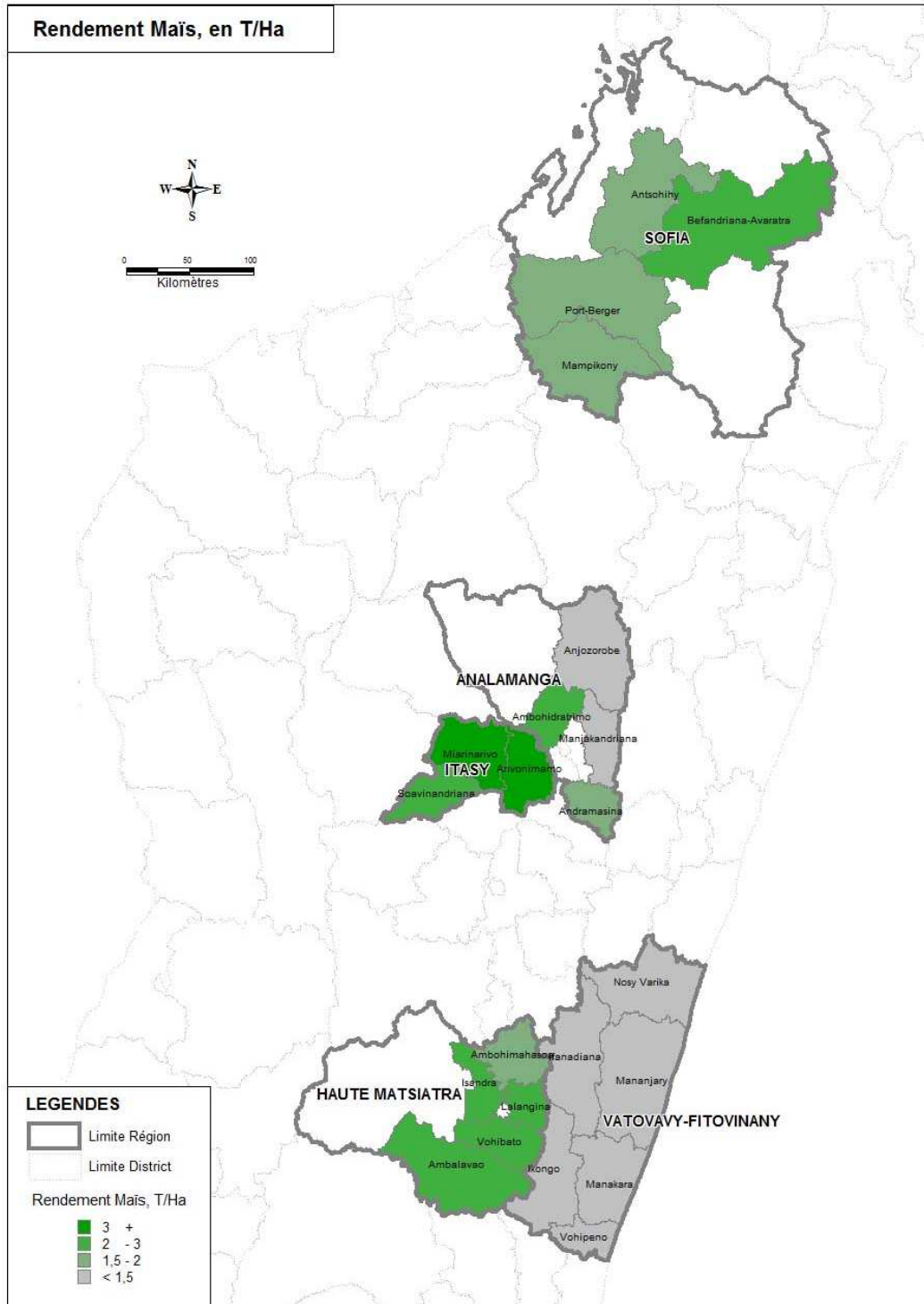
Elaboration de la situation de référence du programme PARECAM/PROSPERER

Carte 18 - Cartes thématiques des indicateurs, rendements des cultures, Haricot (Carte-E-Rdmt-Haricot.jpg)



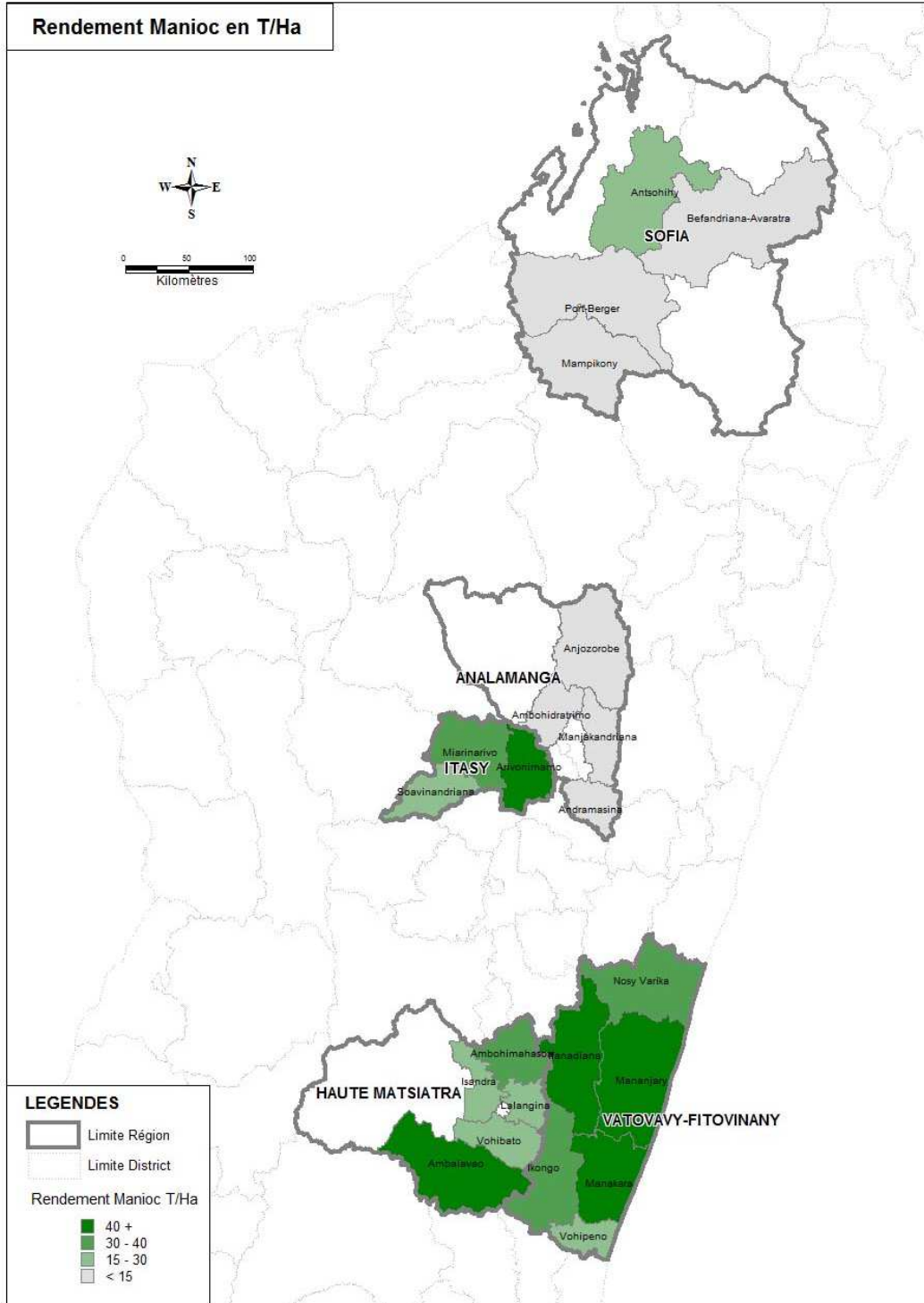
Elaboration de la situation de référence du programme PARECAM/PROSPERER

Carte 19 - Cartes thématiques des indicateurs, rendements des cultures, Maïs (Carte-E-Rdmt-Mais.jpg)



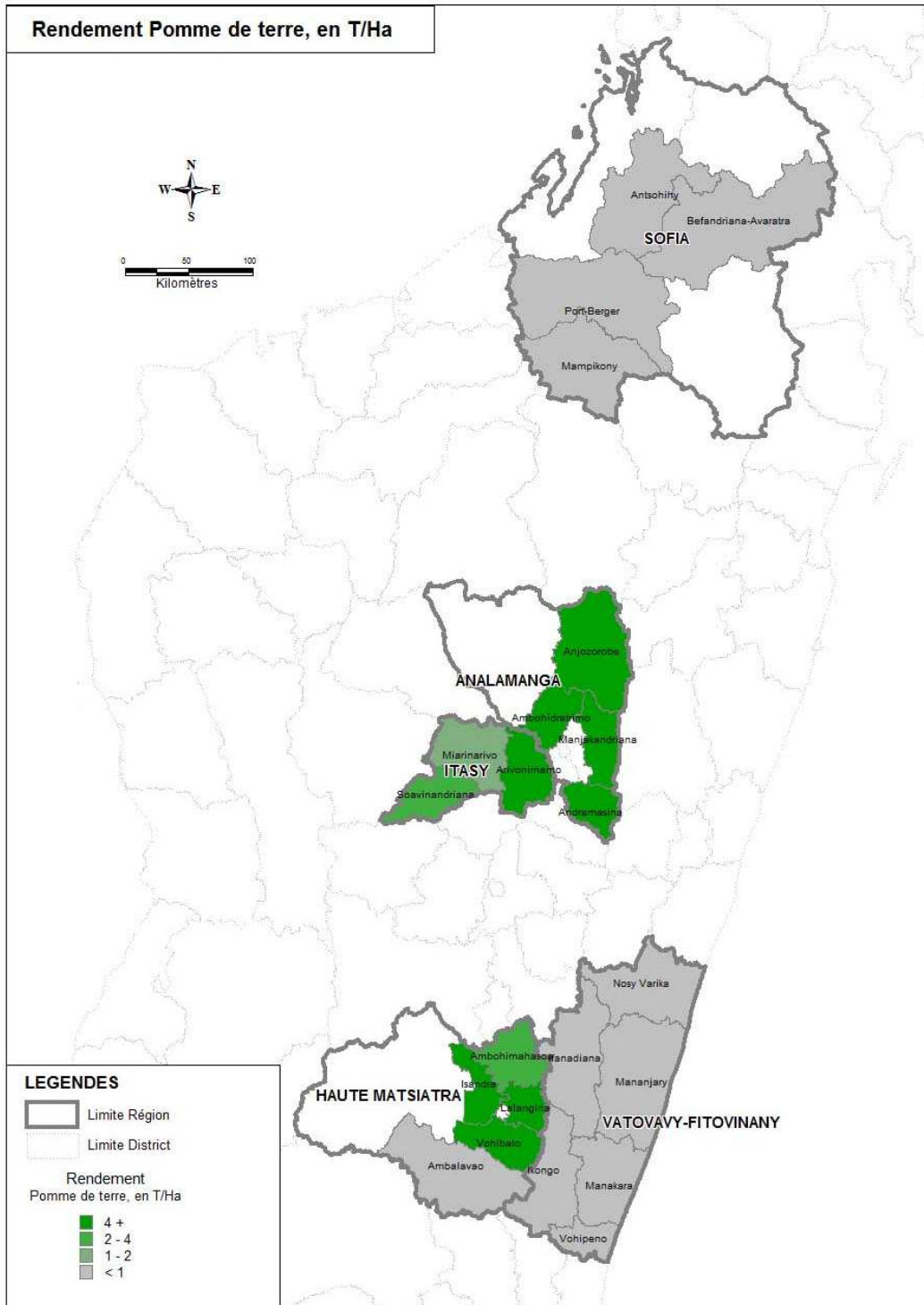
Elaboration de la situation de référence du programme PARECAM/PROSPERER

Carte 20 - Cartes thématiques des indicateurs, rendements des cultures, Manioc (Carte-E-Rdmt-Manioc.jpg)



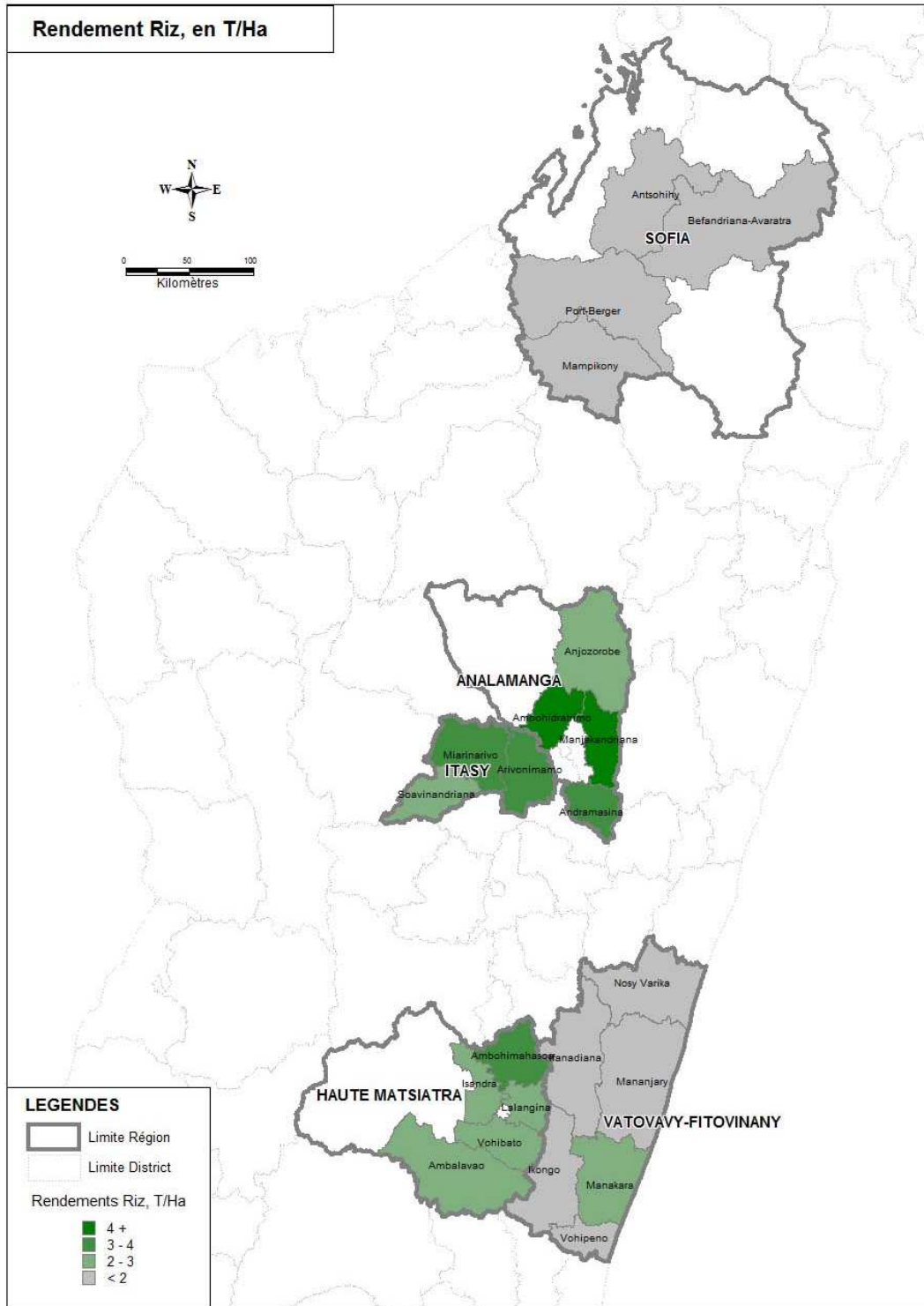
Elaboration de la situation de référence du programme PARECAM/PROSPERER

Carte 21 - Cartes thématiques des indicateurs, rendements des cultures, Pomme de terre (Carte-E-Rdmt-PommedeT.jpg)



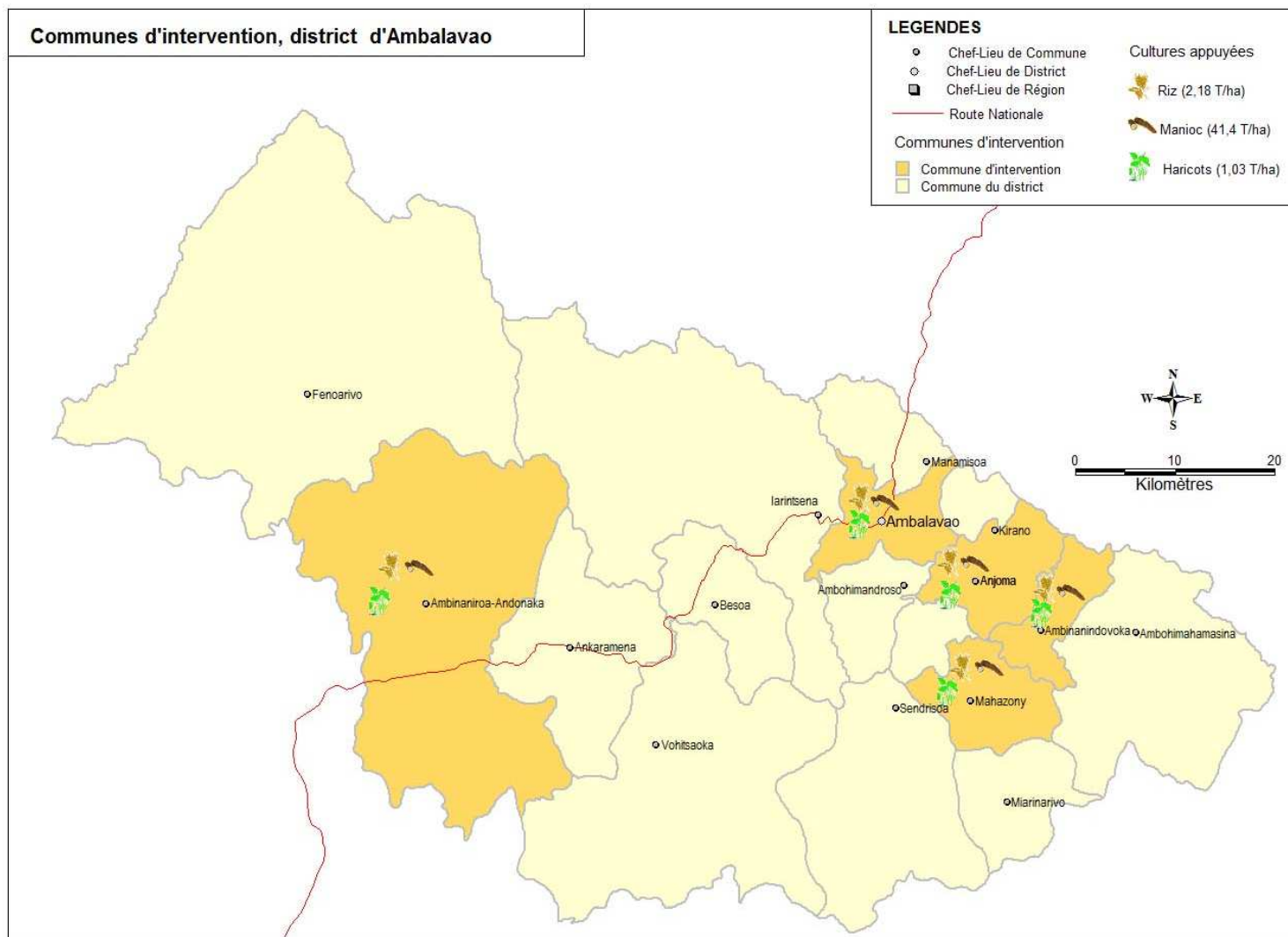
Elaboration de la situation de référence du programme PARECAM/PROSPERER

Carte 22 - Cartes thématiques des indicateurs, rendements des cultures, Riz (Carte-E-Rdmt-Riz.jpg)



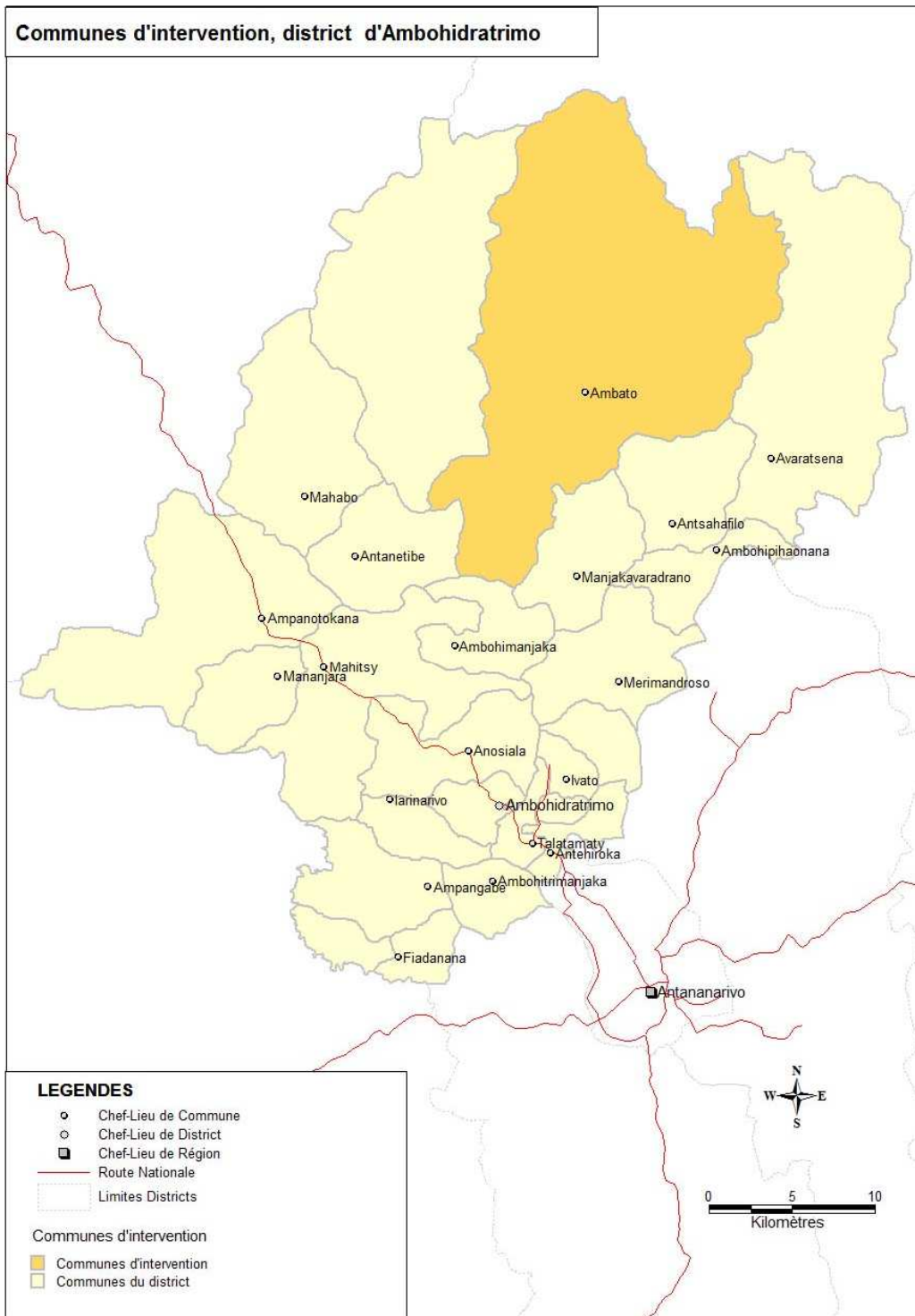
Elaboration de la situation de référence du programme PARECAM/PROSPERER

Carte 23 - Carte des Communes d'intervention, district d'Ambalavao (Carte-F-District-Ambalavao.jpg)



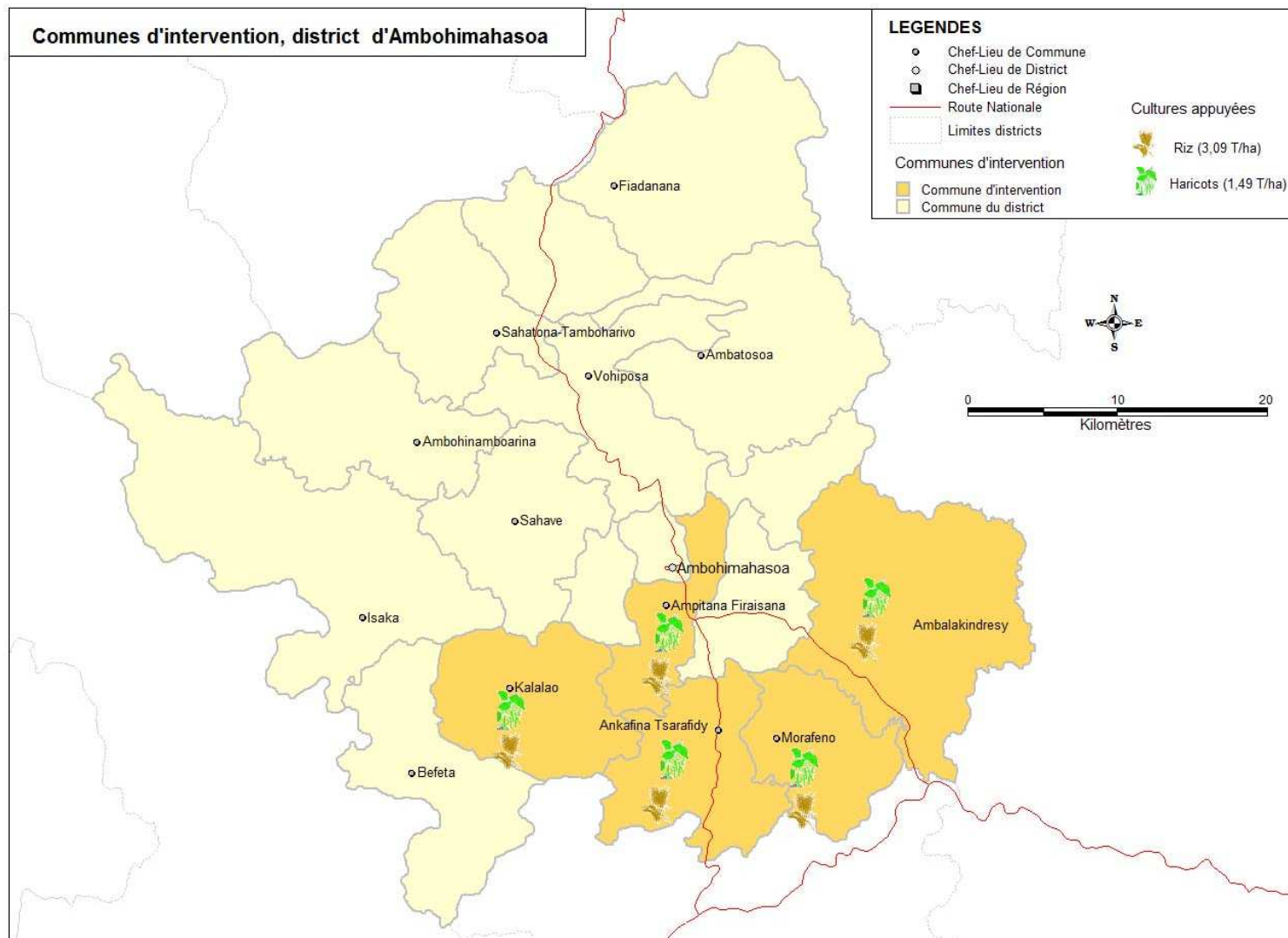
Elaboration de la situation de référence du programme PARECAM/PROSPERER

Carte 24 - Carte des Communes d'intervention, district d'Ambohidratrimo (Carte-F-District-Ambhidratrimo.jpg)



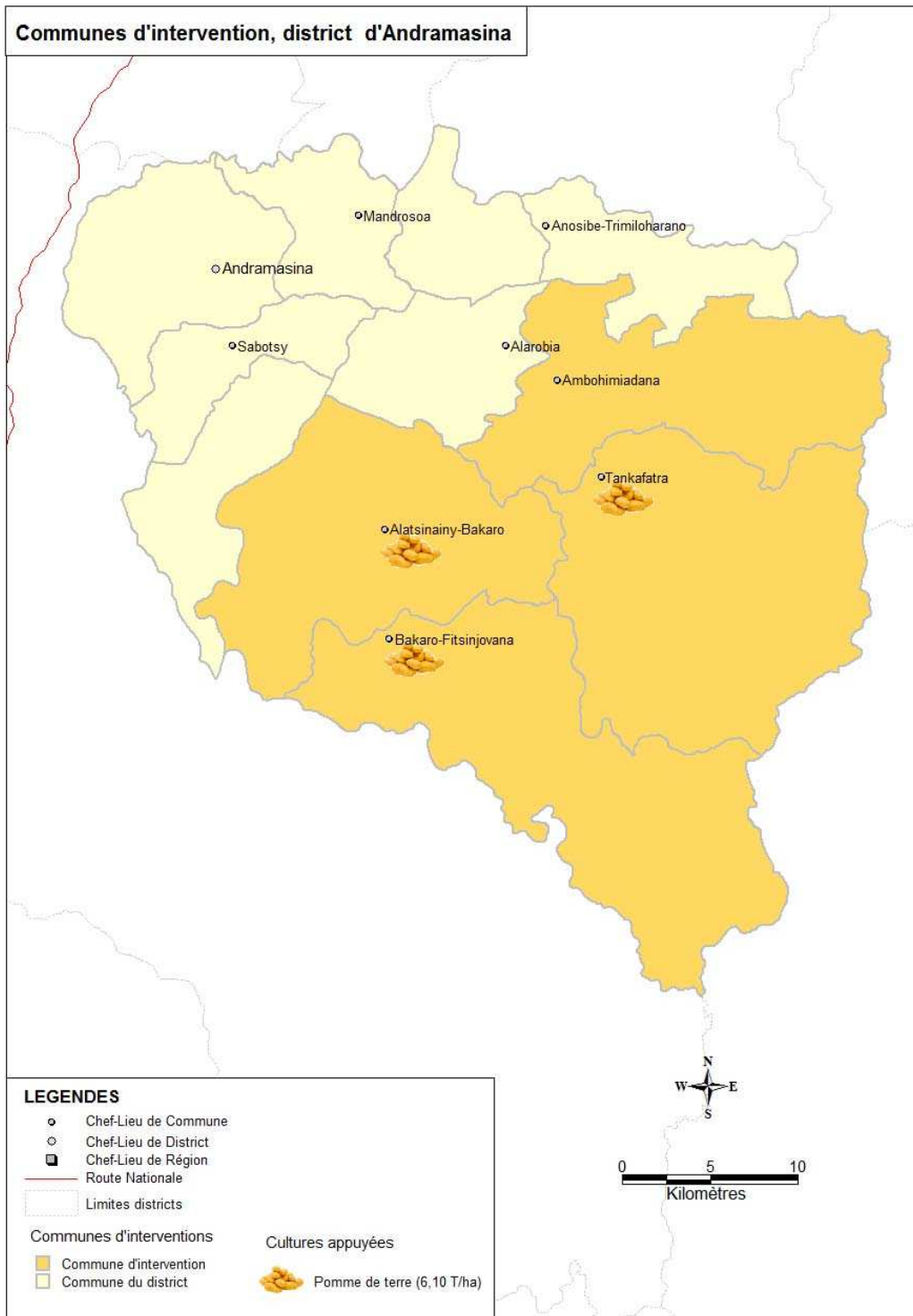
Elaboration de la situation de référence du programme PARECAM/PROSPERER

Carte 25 - Carte des Communes d'intervention, district d'Ambohimahasoa (Carte-F-District-Ambohimahasoa.jpg)



Elaboration de la situation de référence du programme PARECAM/PROSPERER

Carte 26 - Carte des Communes d'intervention, district d'Andramasina (Carte-F-District-Andramasina.jpg)



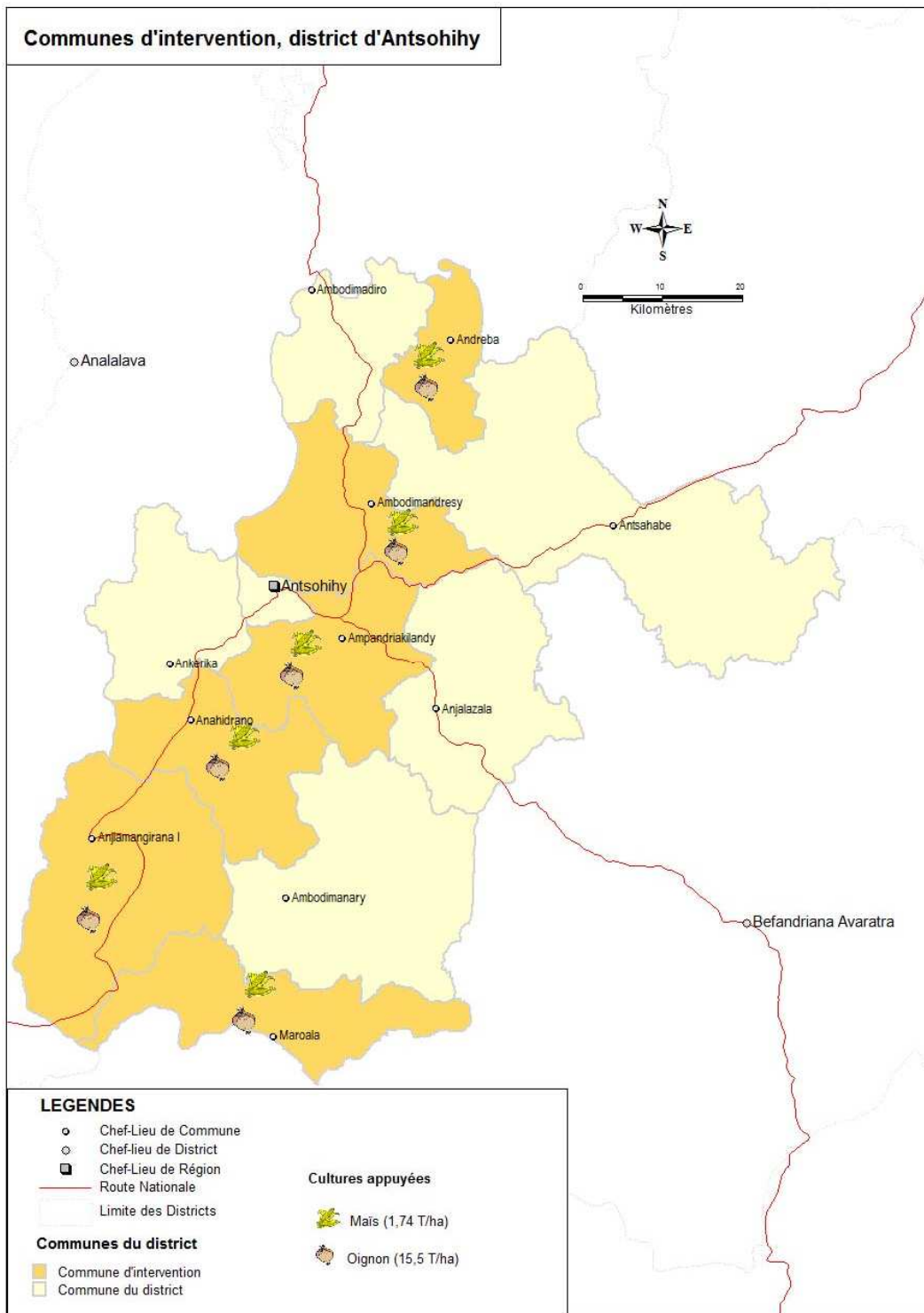
Elaboration de la situation de référence du programme PARECAM/PROSPERER

Carte 27 - Carte des Communes d'intervention, district d'Anjozorobe (Carte-F-District-Anjozorobe.jpg)



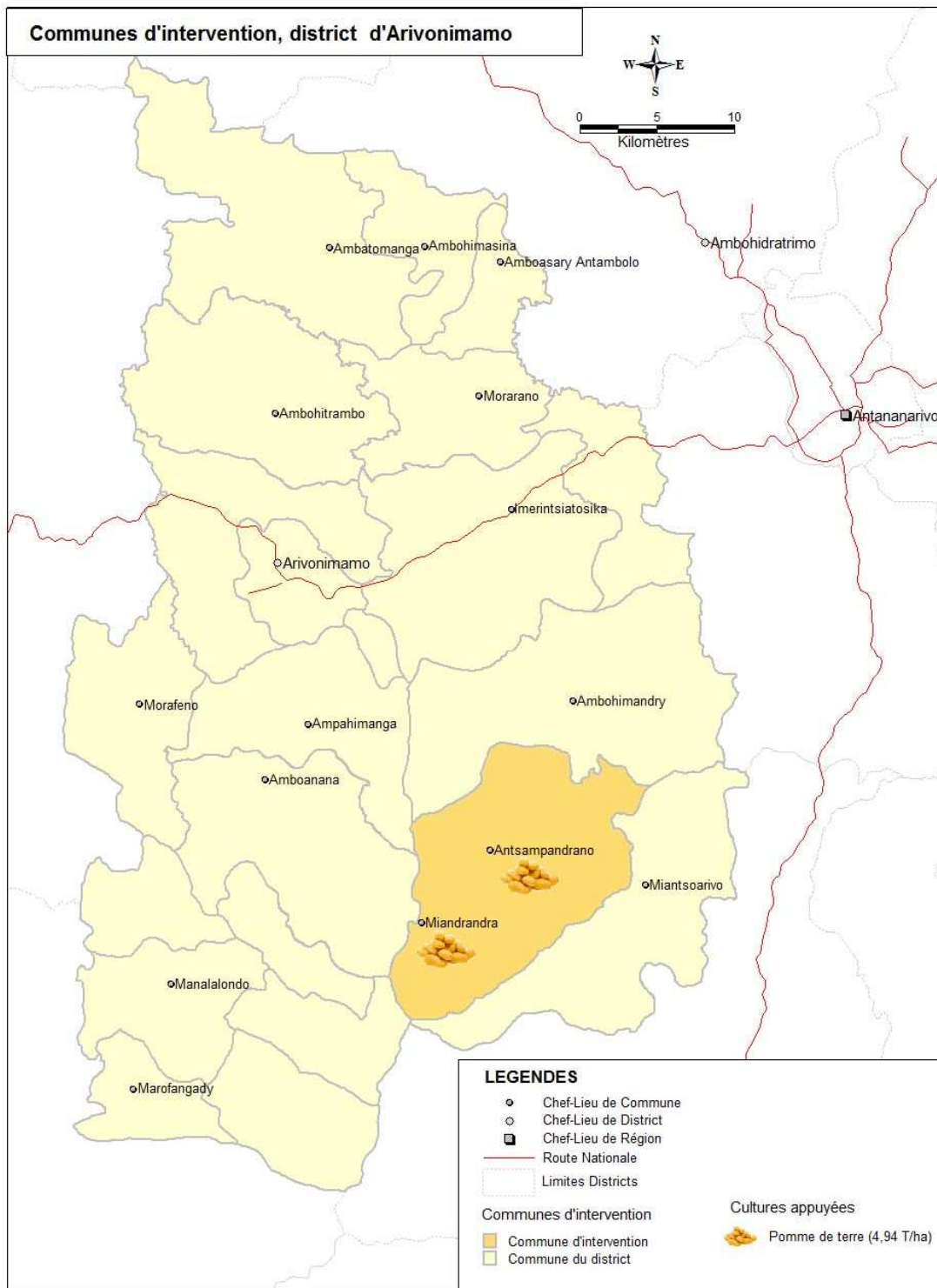
Elaboration de la situation de référence du programme PARECAM/PROSPERER

Carte 28 - Carte des Communes d'intervention, district d'Antsohihy (Carte-F-District-Antsohihy.jpg)



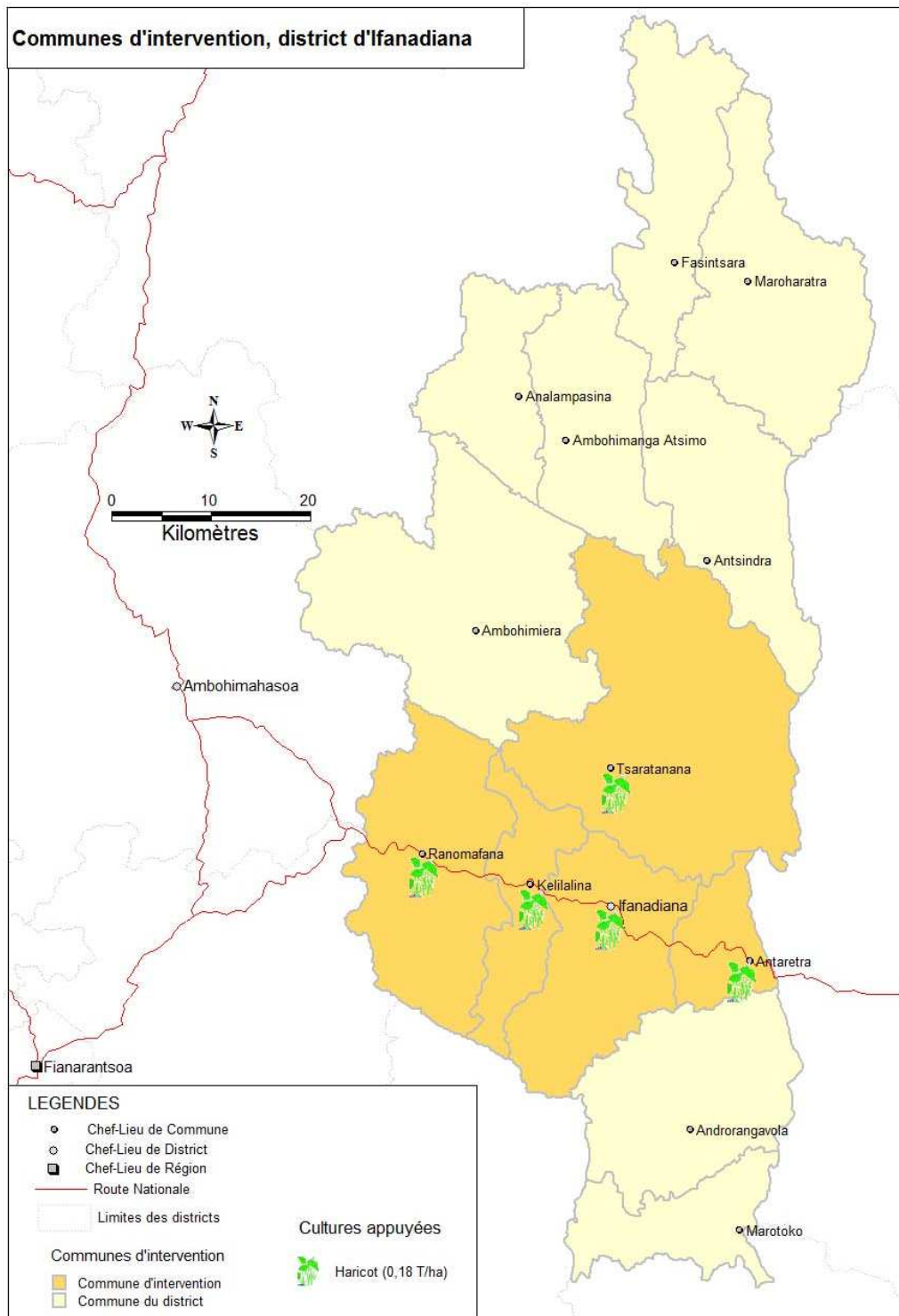
Elaboration de la situation de référence du programme PARECAM/PROSPERER

Carte 29 - Carte des Communes d'intervention, district d'Arivonimamo (Carte-F-District-Arivonimamo.jpg)



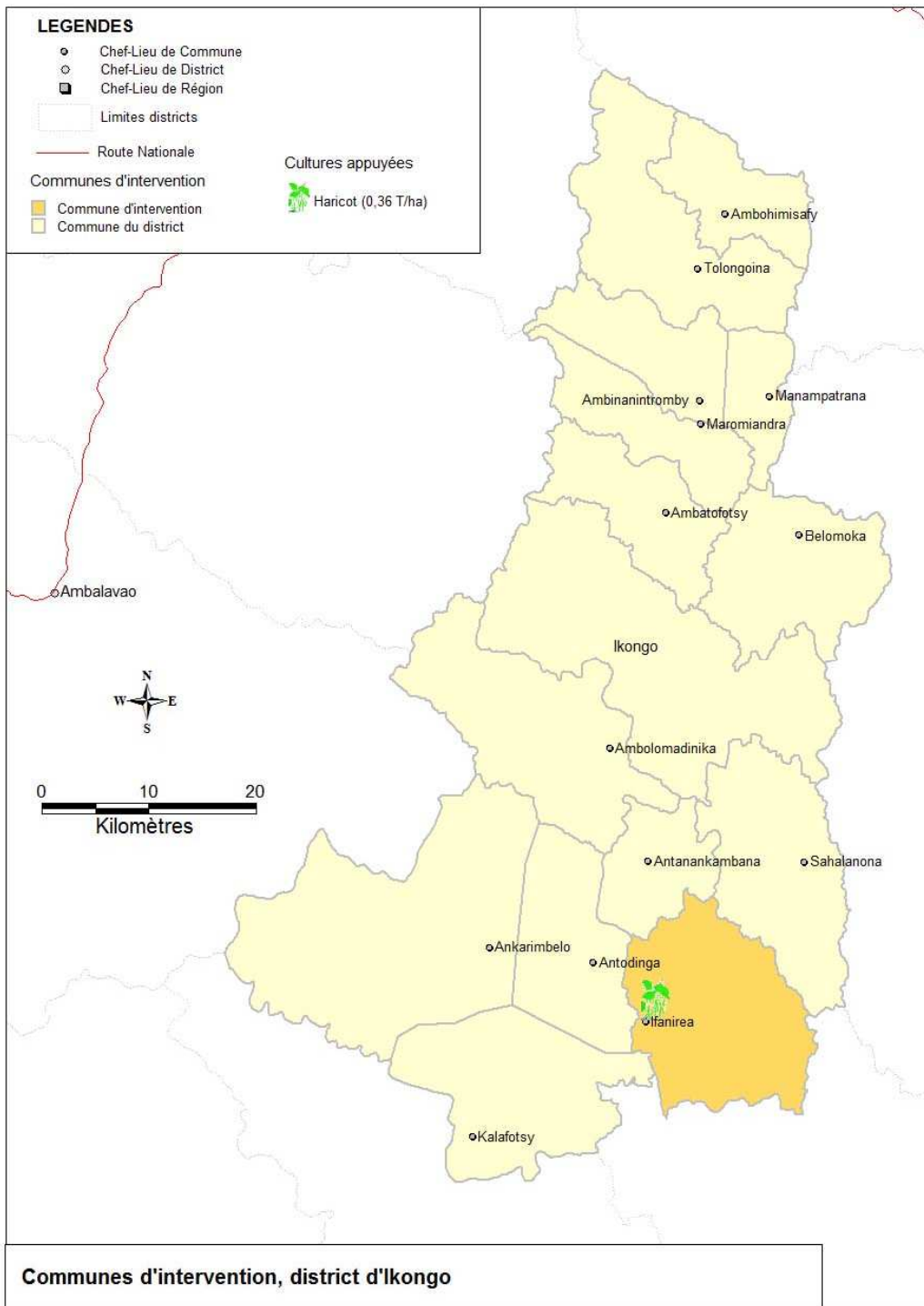
Elaboration de la situation de référence du programme PARECAM/PROSPERER

Carte 30 - Carte des Communes d'intervention, district d'Ifanadiana (Carte-F-District-Ifanadiana.jpg)



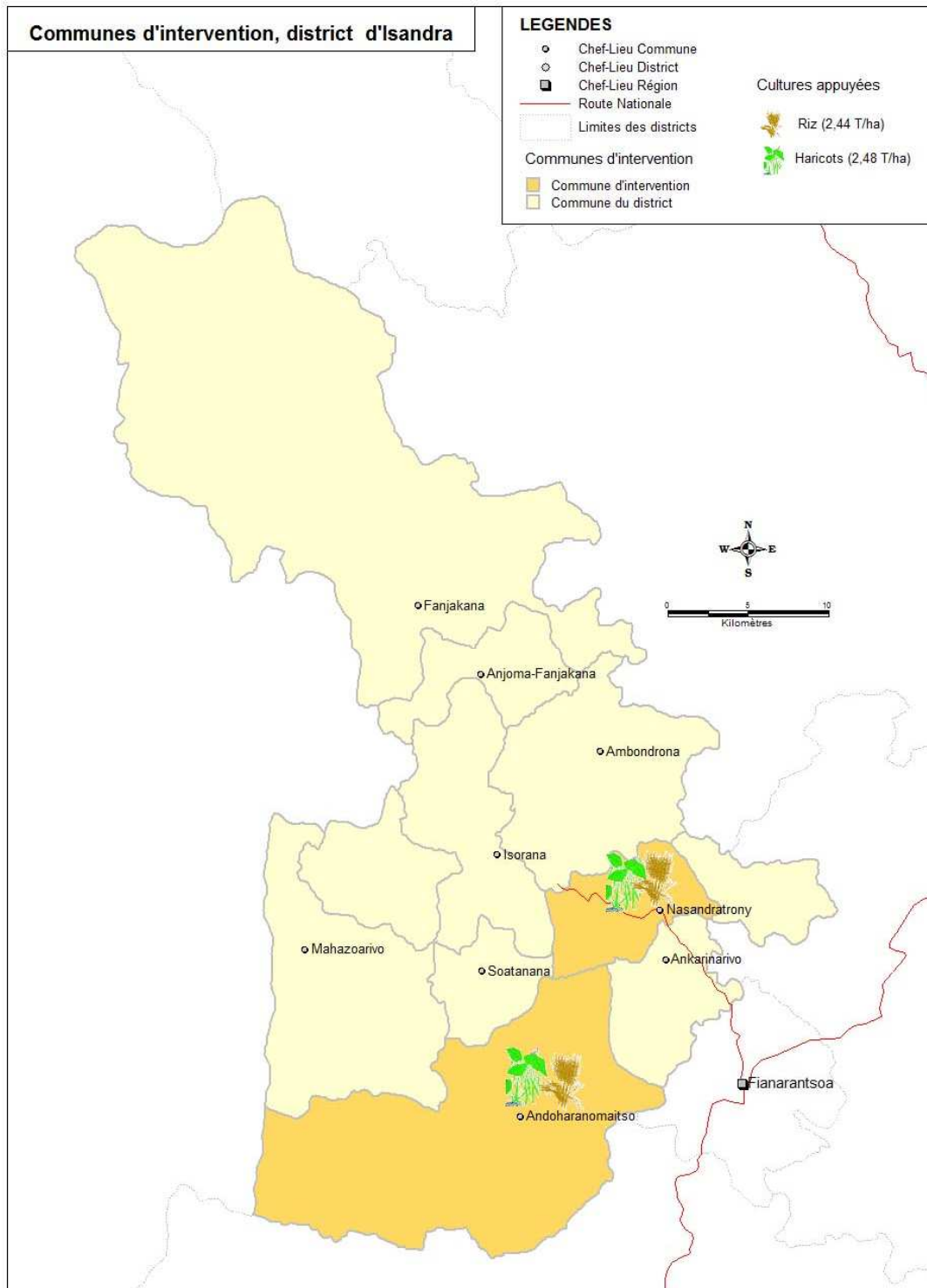
Elaboration de la situation de référence du programme PARECAM/PROSPERER

Carte 31 - Carte des Communes d'intervention, district d'Ikongo (Carte-F-District-Ikongo.jpg)



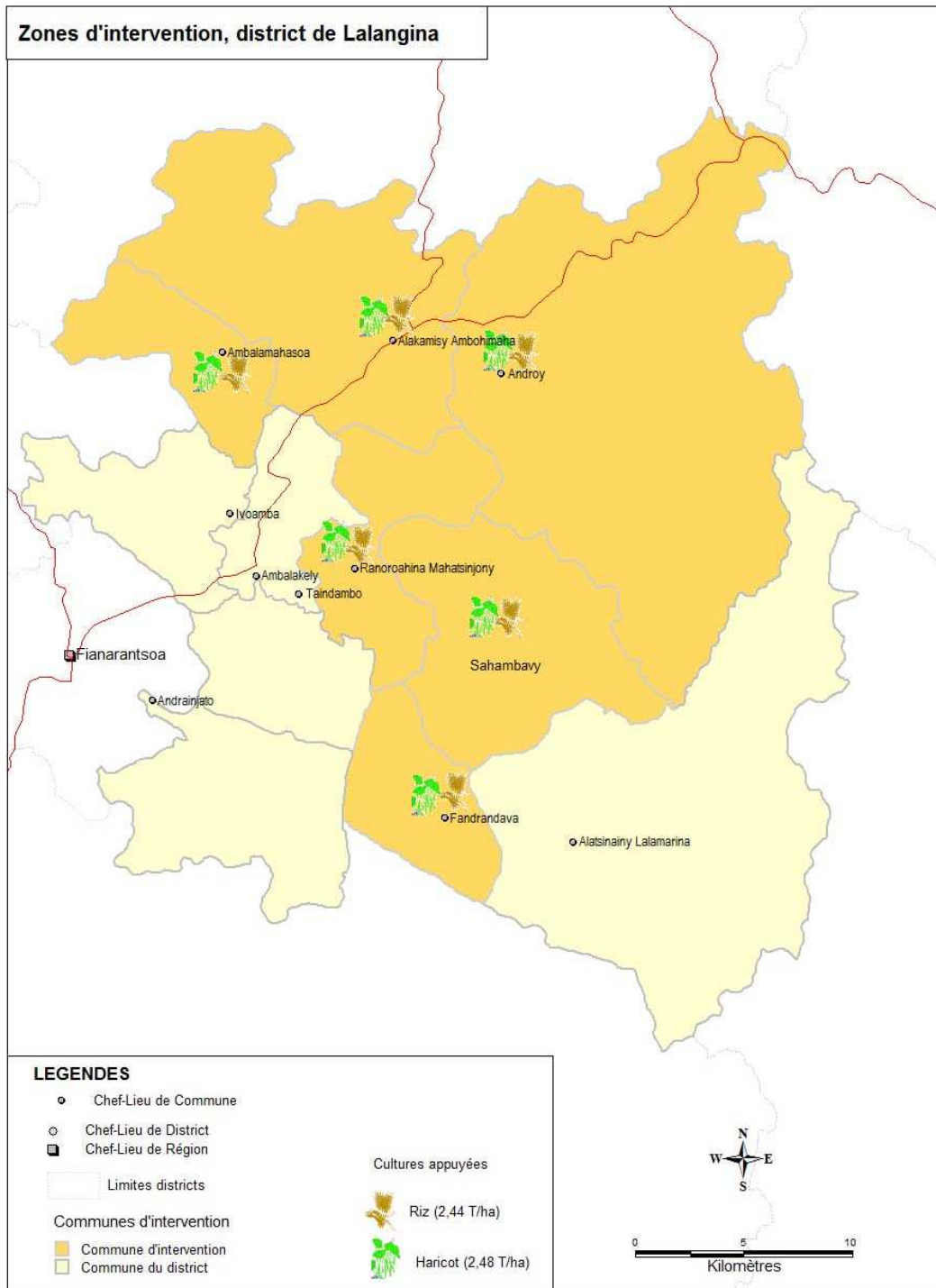
Elaboration de la situation de référence du programme PARECAM/PROSPERER

Carte 32 - Carte des Communes d'intervention, district d'Isandra (Carte-F-District-Isandra.jpg)

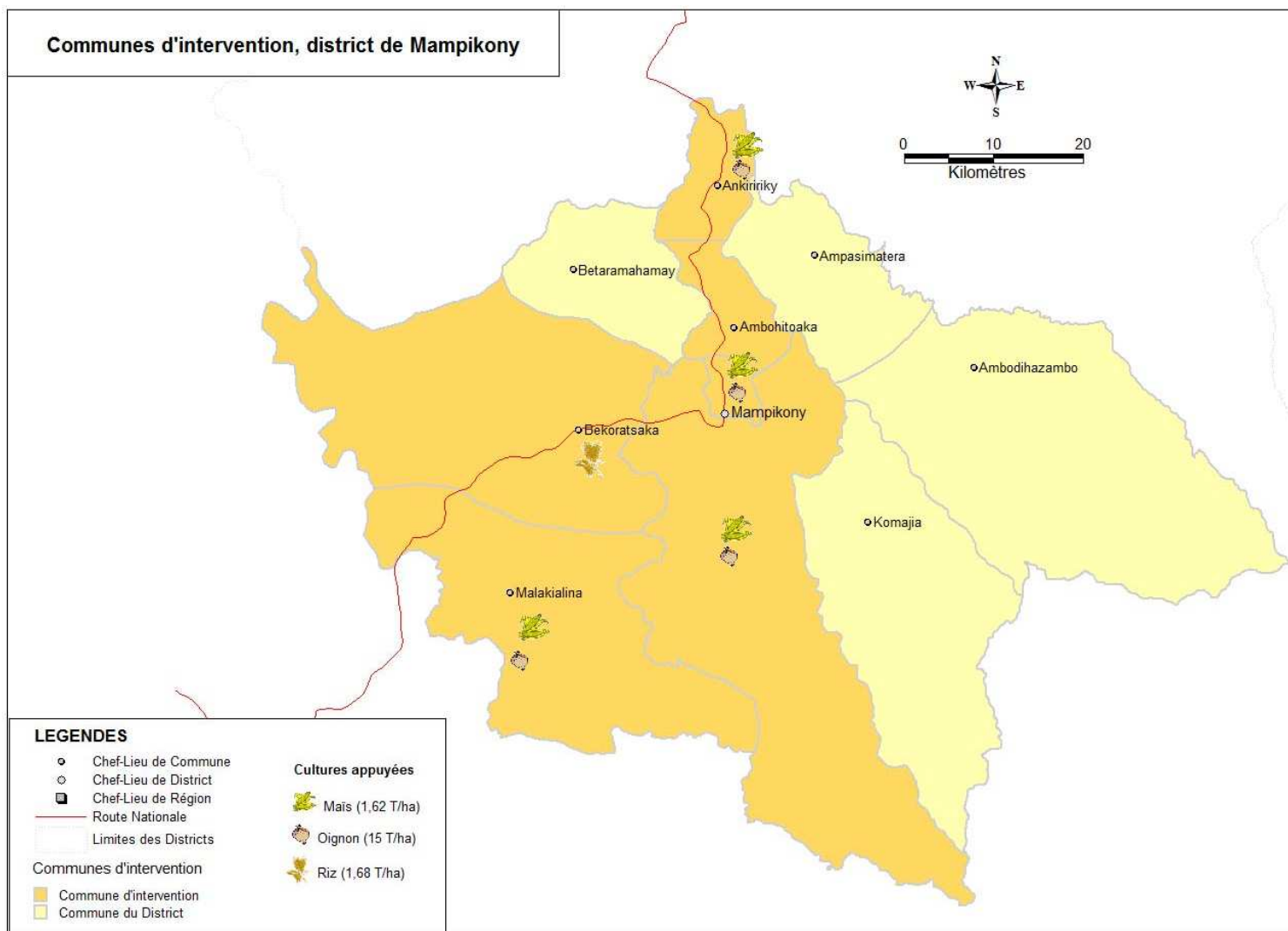


Elaboration de la situation de référence du programme PARECAM/PROSPERER

Carte 33 - Carte des Communes d'intervention, district de Lalangina (Carte-F-District-Lalangina.jpg)

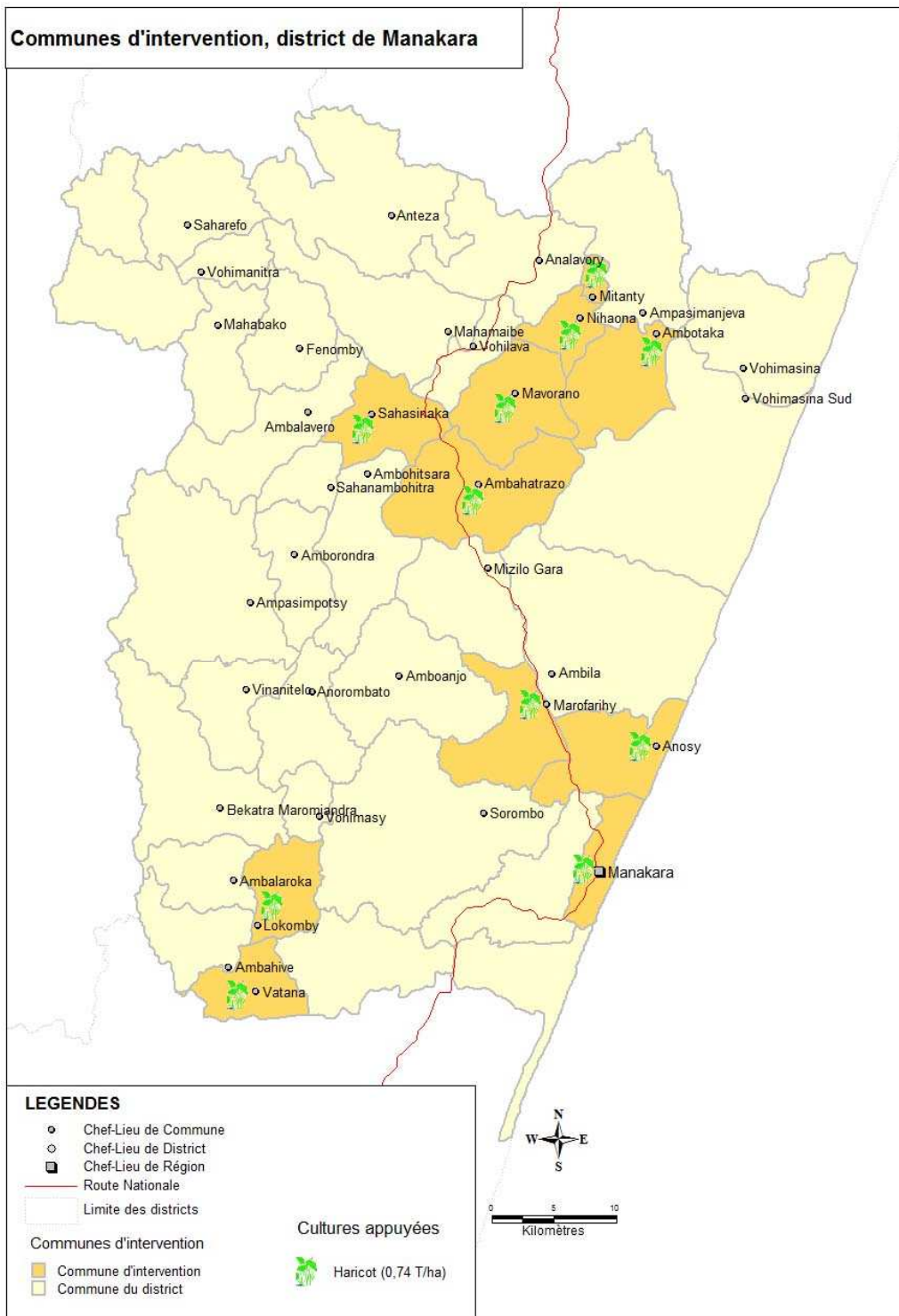


Carte 34 - Carte des Communes d'intervention, district de Mampikony (Carte-F-District-Mampikony.jpg)



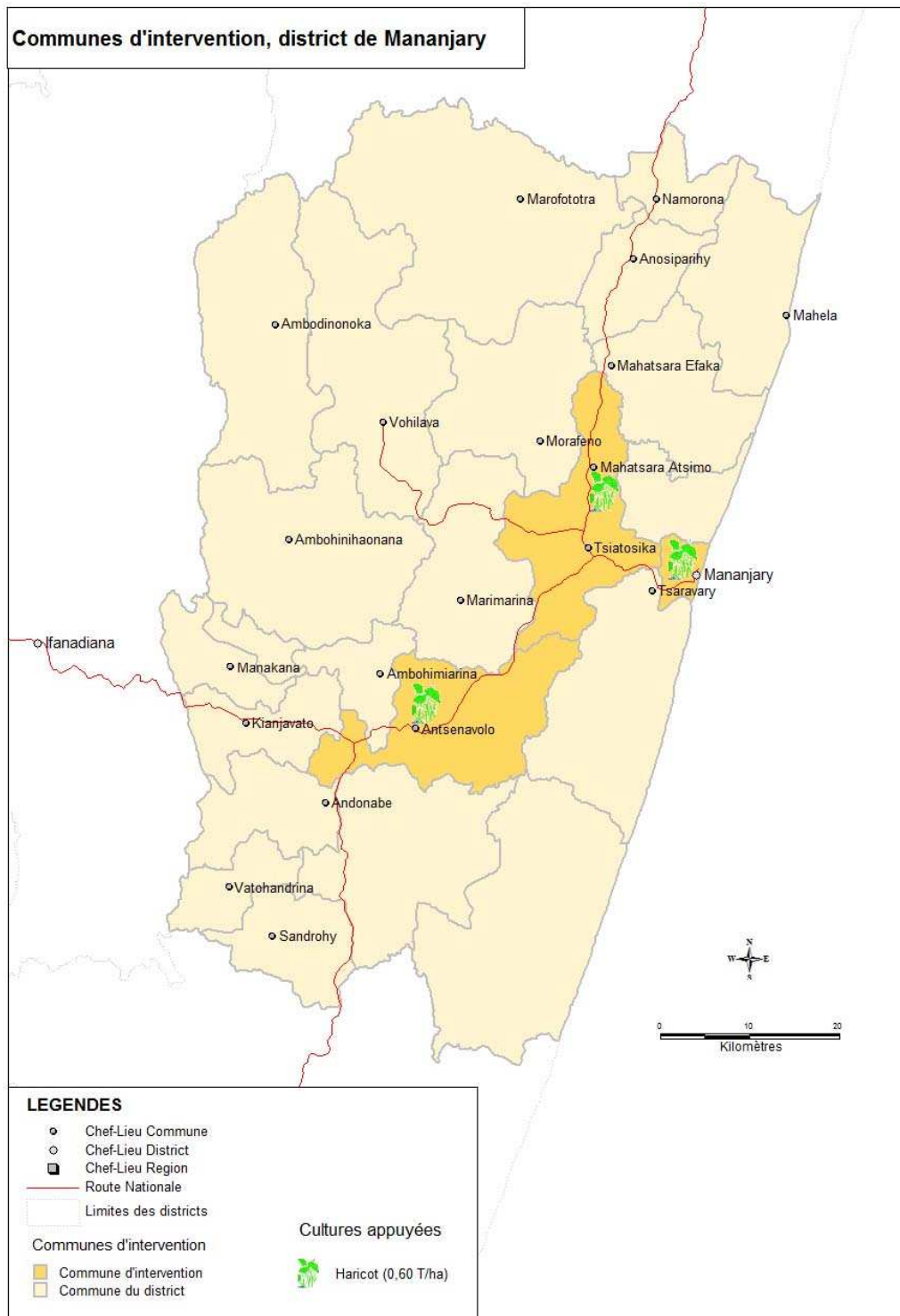
Elaboration de la situation de référence du programme PARECAM/PROSPERER

Carte 35 - Carte des Communes d'intervention, district de Manakara (Carte-F-District-Manakara.jpg)



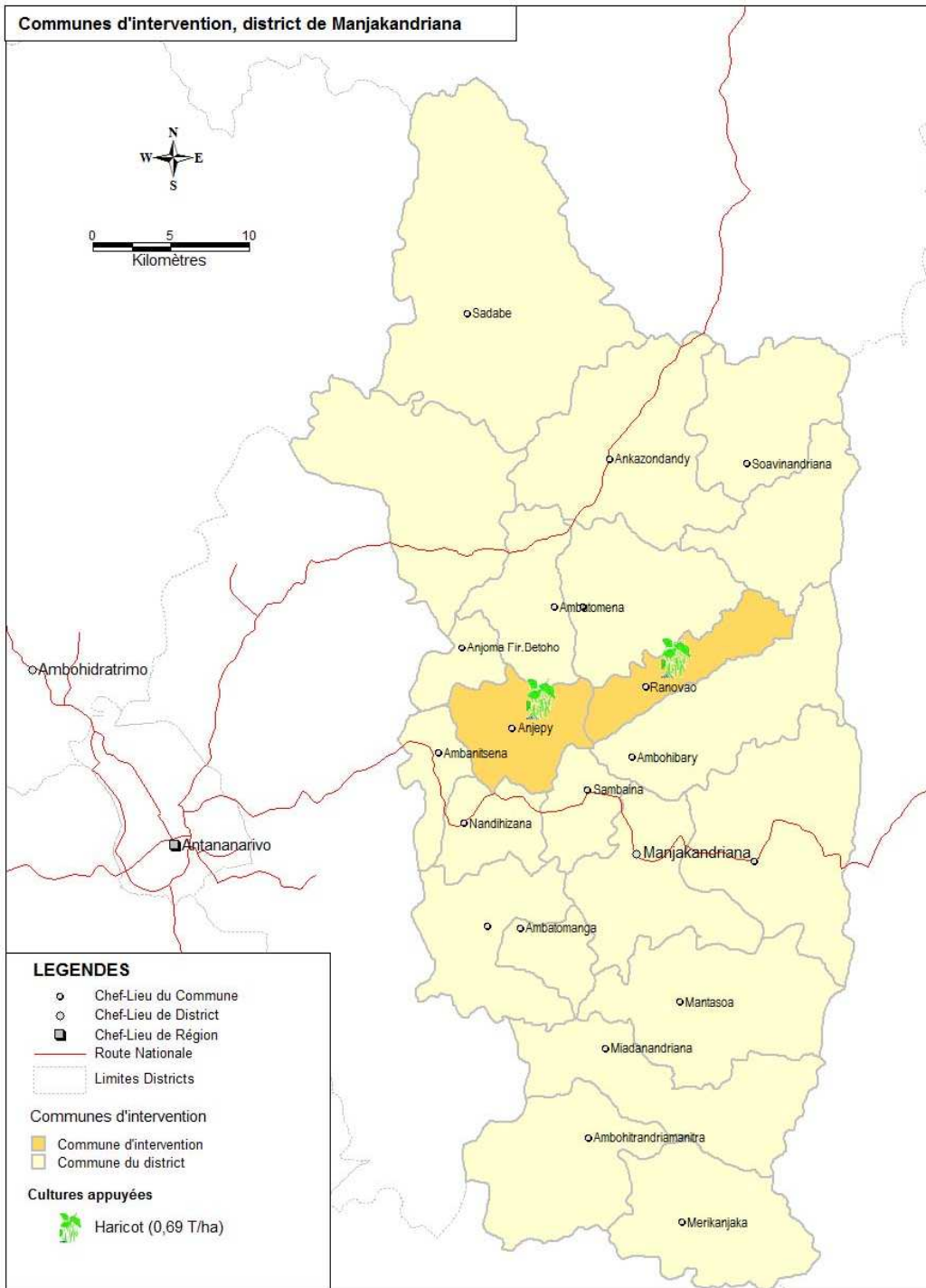
Elaboration de la situation de référence du programme PARECAM/PROSPERER

Carte 36 - Carte des Communes d'intervention, district de Mananjary (Carte-F-District-Mananjary.jpg)



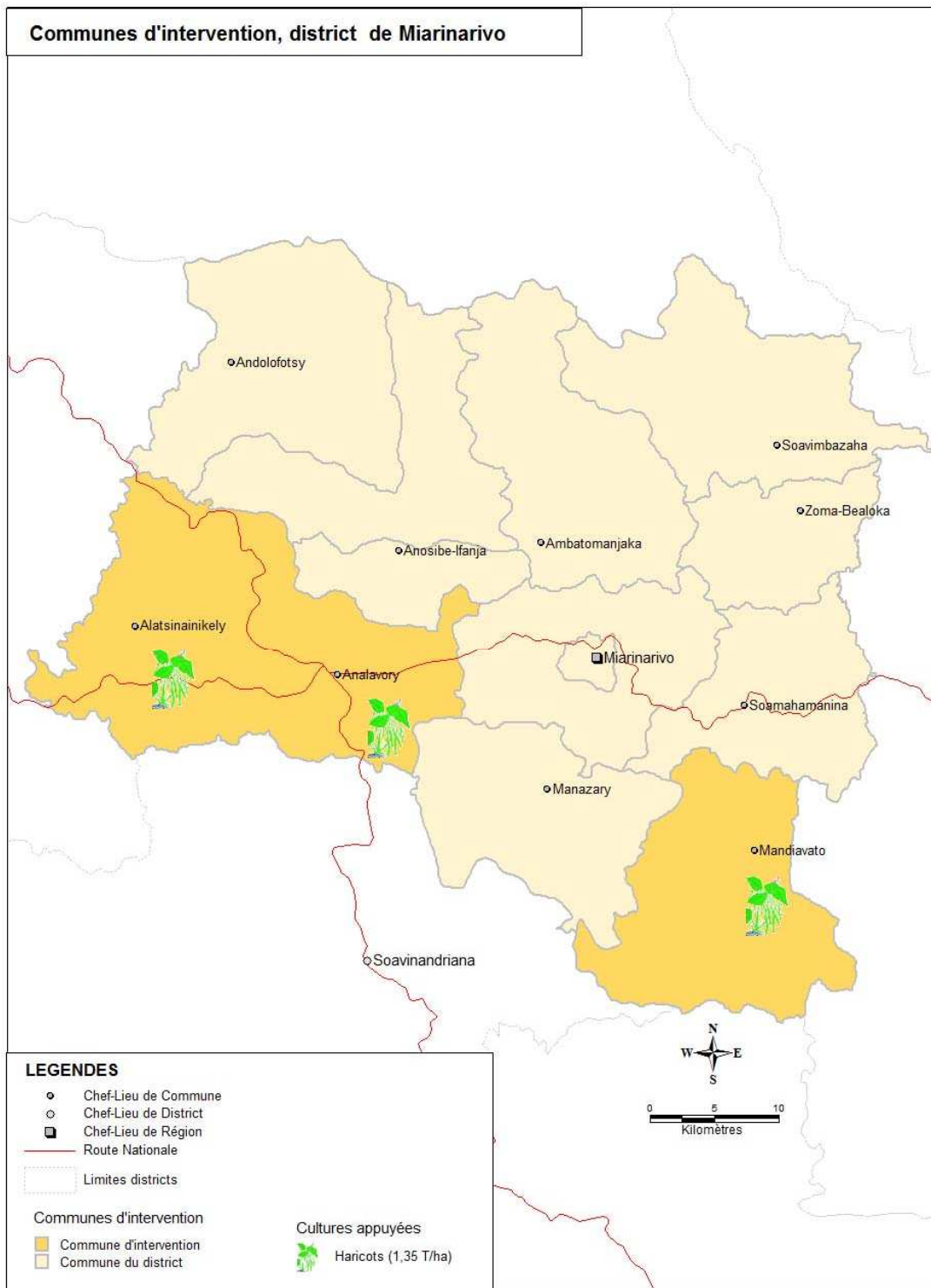
Elaboration de la situation de référence du programme PARECAM/PROSPERER

Carte 37 - Carte des Communes d'intervention, district de Manjakandriana (Carte-F-District-Manjakandriana.jpg)



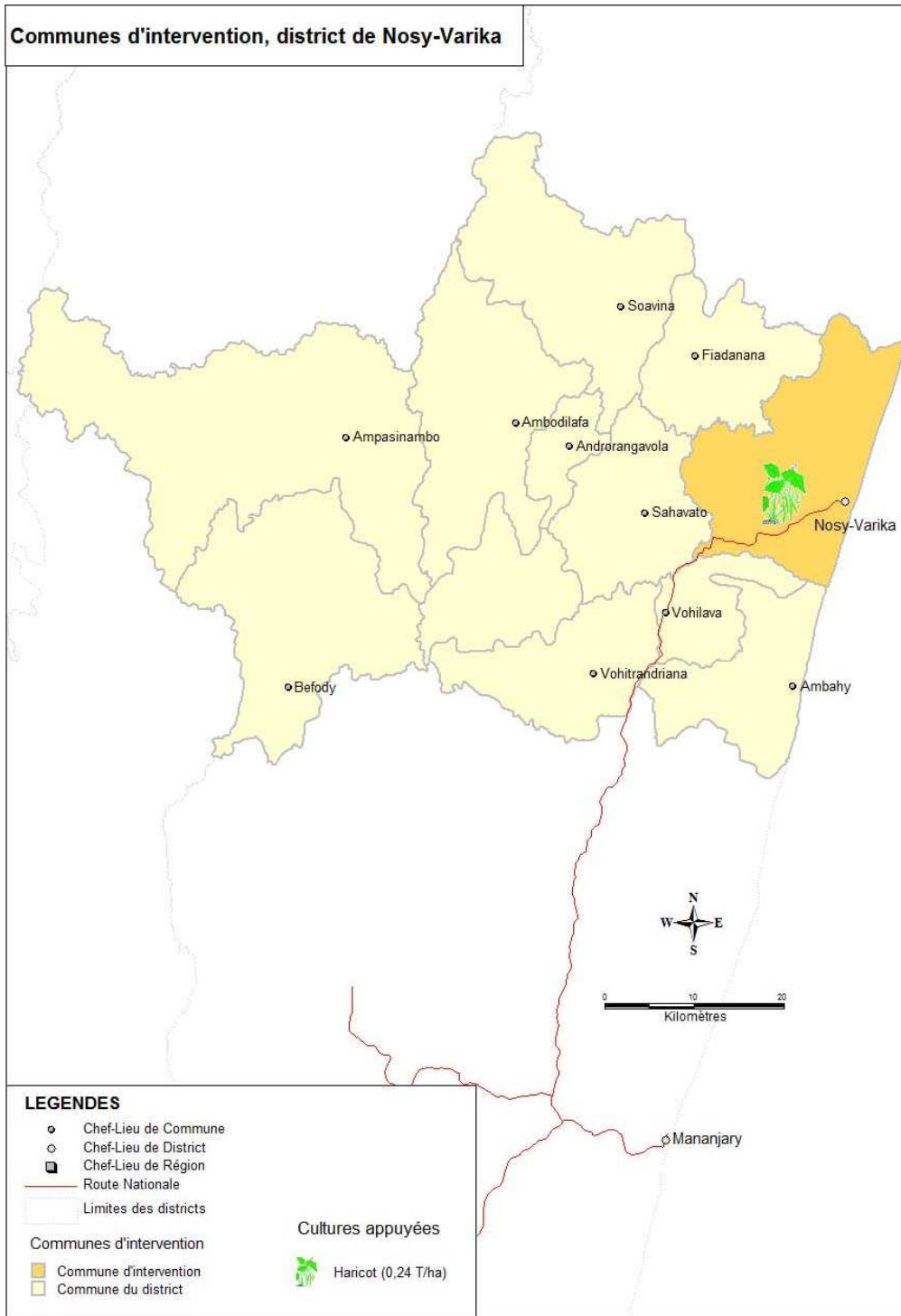
Elaboration de la situation de référence du programme PARECAM/PROSPERER

Carte 38 - Carte des Communes d'intervention, district de Miarinarivo (Carte-F-District-Miarinarivo.jpg)



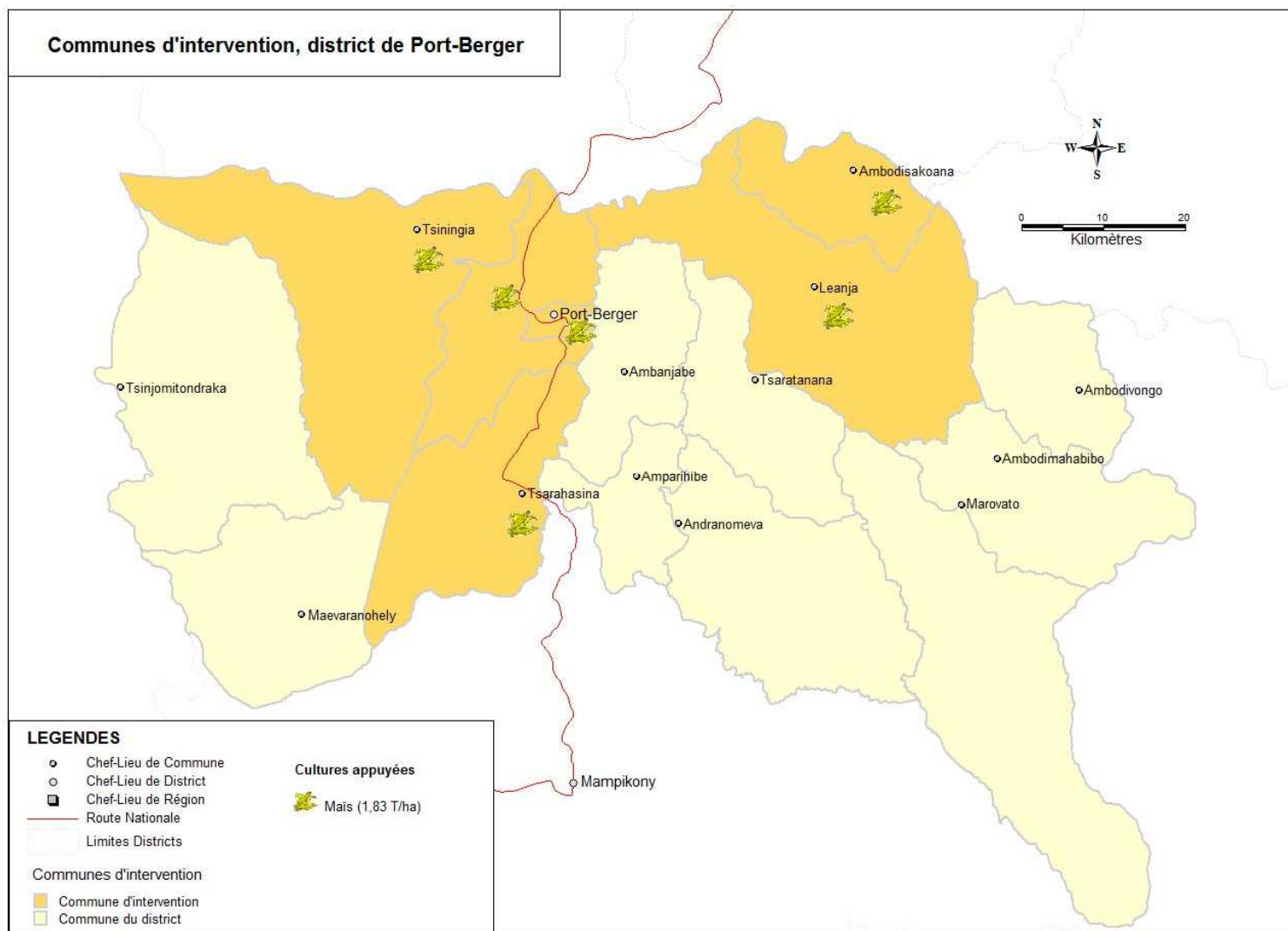
Elaboration de la situation de référence du programme PARECAM/PROSPERER

Carte 39 - Carte des Communes d'intervention, district de Nosy-Varika (Carte-F-District-Nosy-Varika.jpg)



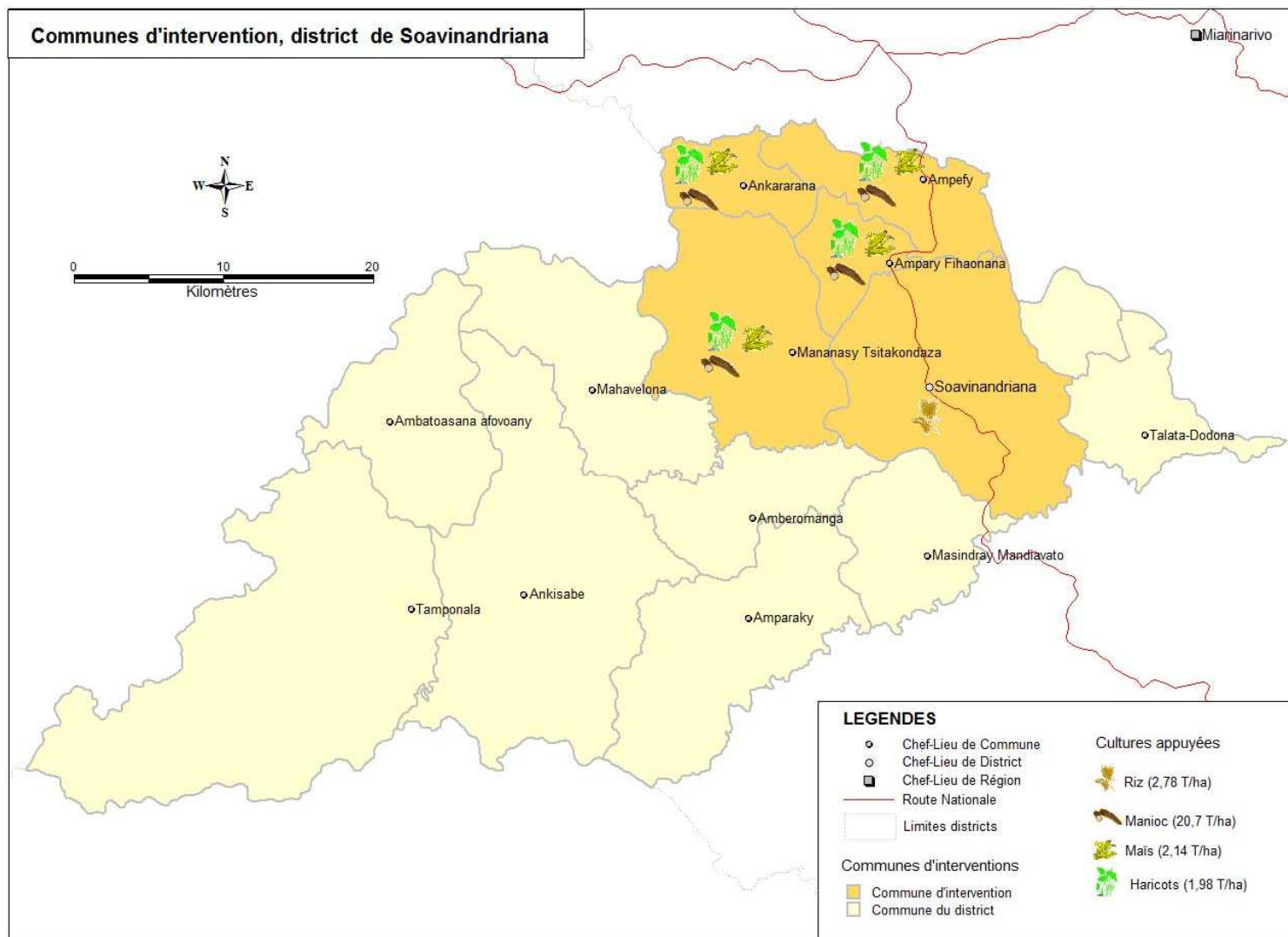
Elaboration de la situation de référence du programme PARECAM/PROSPERER

Carte 40 - Carte des Communes d'intervention, district de Port-Berger (Carte-F-District-Port-Berger.jpg)



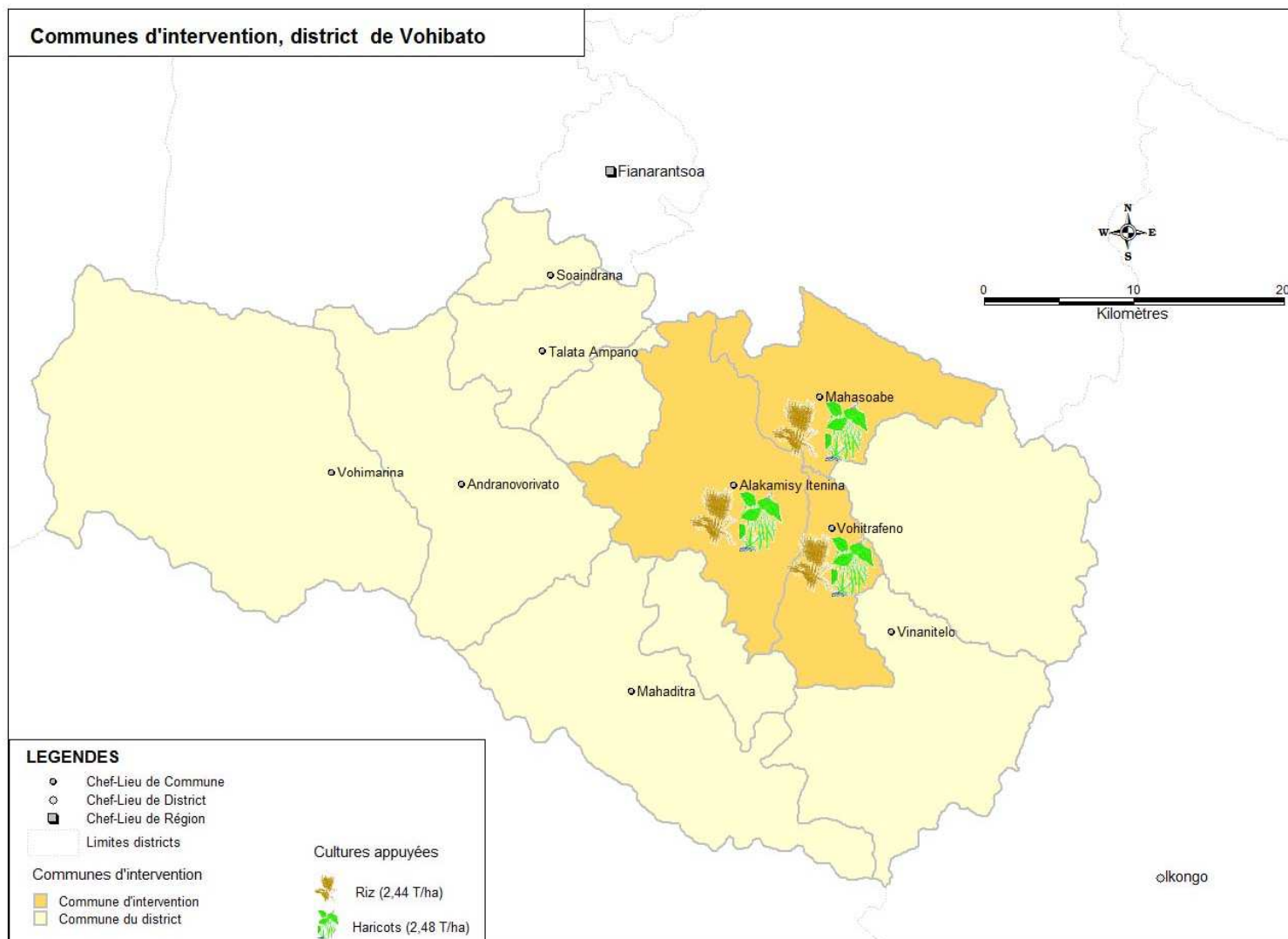
Elaboration de la situation de référence du programme PARECAM/PROSPERER

Carte 41 - Carte des Communes d'intervention, district de Soavinandriana (Carte-F-District-Soavinandriana.jpg)



Elaboration de la situation de référence du programme PARECAM/PROSPERER

Carte 42 - Carte des Communes d'intervention, district de Vohibato (Carte-F-District-Vohibato.jpg)



Elaboration de la situation de référence du programme PARECAM/PROSPERER

Carte 43 - Carte des Communes d'intervention, district de Vohipeno (Carte-F-District-Vohipeno.jpg)

