

CAS de ANKORABE :

Introduction : Ankorabe est un périmètre voisin du périmètre de Mandanivatsy sis dans le pôle de Onibe, dans le fokontany d'Ambalahasina.

La procédure d'analyse de la riziculture à partir d'image Google a également été exécutée pour ce périmètre.

## RESULTAT :

POLE : Ampasibe ONIBE

Nom Périmètre : Ankorabe

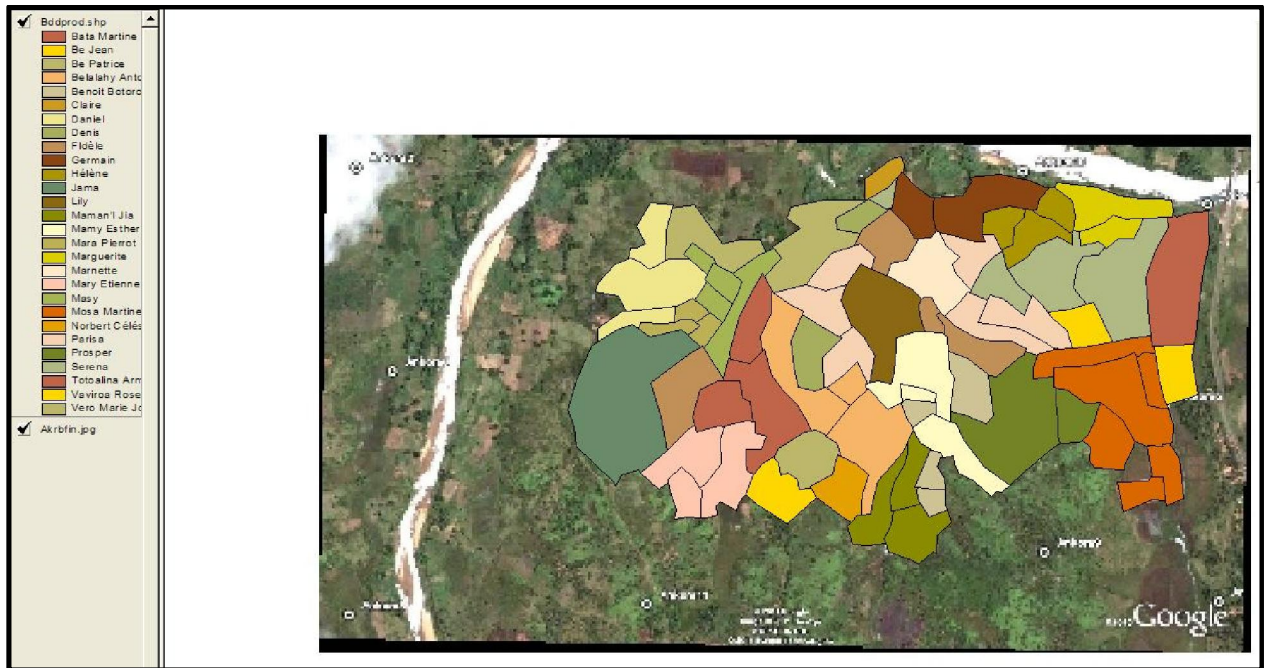
Localisation fenêtre Google earth :

- Upper left \ Lat 17°35'5.47"S; long 49°27'3.58"E
- Lower right \ lat 17°35'27.77"S; Long 49°27'51.49"E

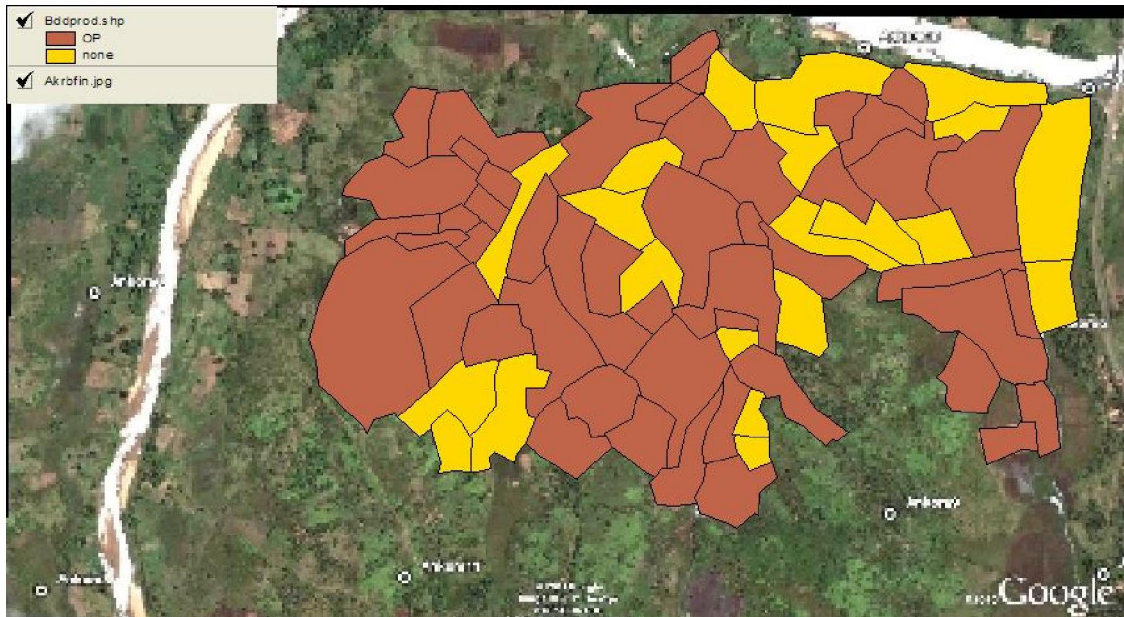
IMAGE GOOGLE D'ANKORABE



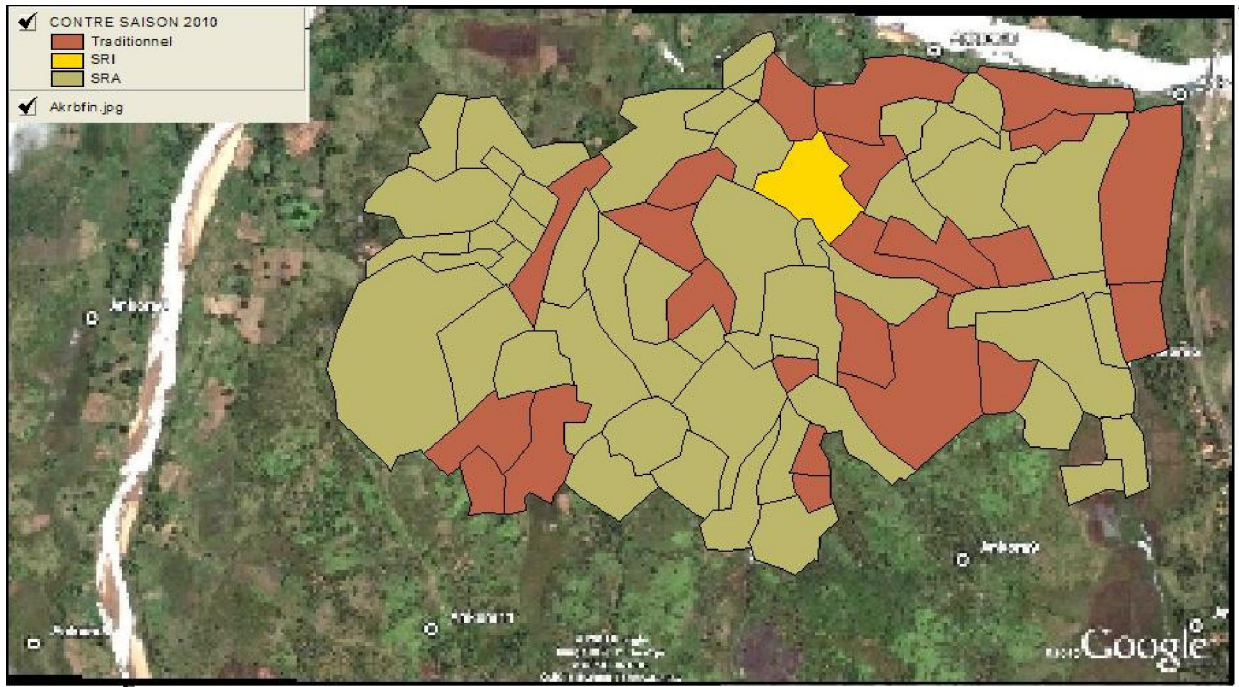
Ci-après les analyses préliminaires à partir de la base de données :  
ETAT PARCELLAIRE PAR EXPLOITANT



**AFFILIATION AUX OP DES EXPLOITANTS LOCAUX**



**RESULTAT DE LA CULTURE DU RIZ EN CONTRE SAISON 2010**



AGE DES EXPLOITANTS RIZICOLES PAR RAPPORT A L'INTRODUCTION DES TECHNIQUES AMELIOREES

