



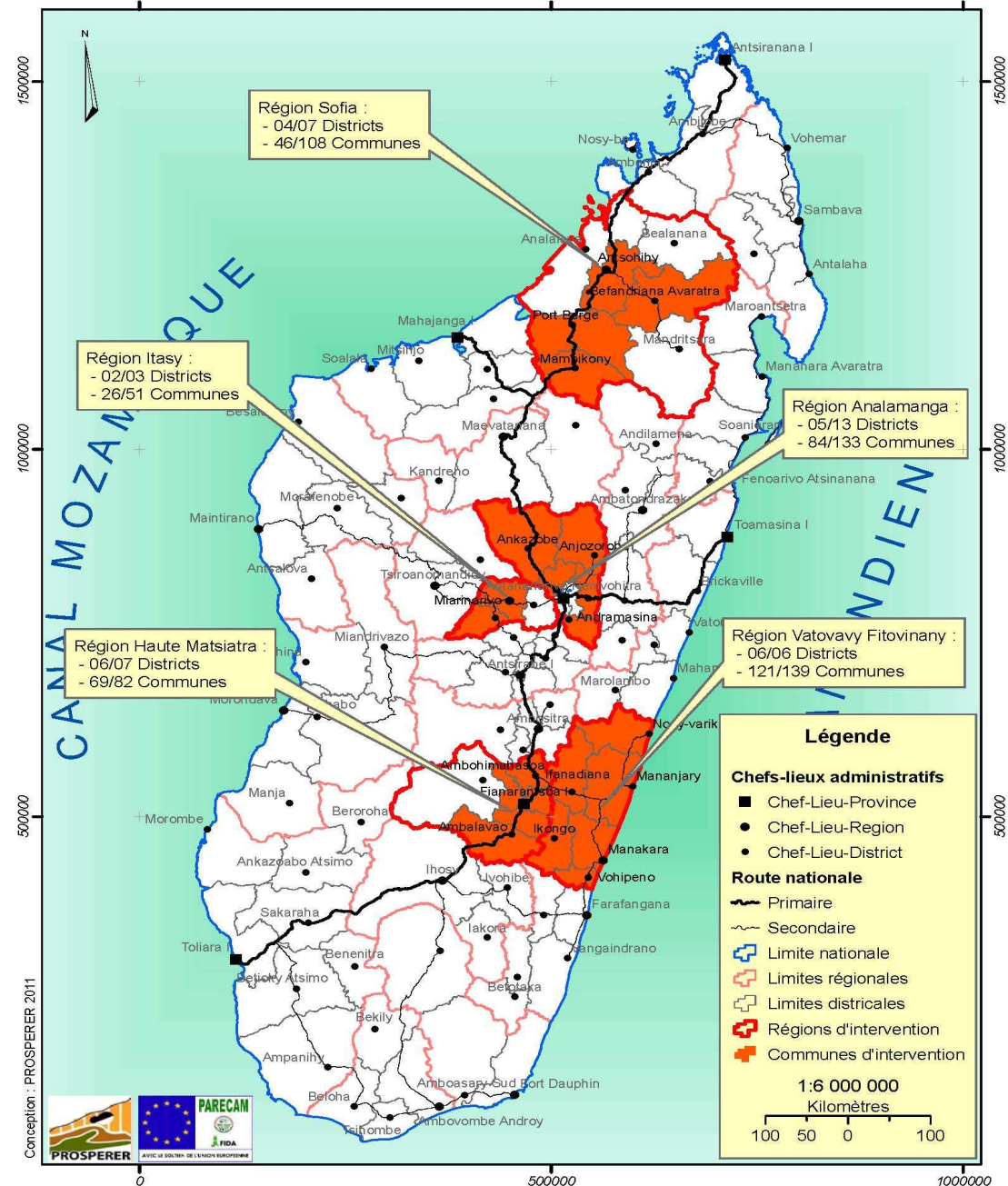
## **PROGRAMME DE SOUTIEN AUX PÔLES DE MICRO-ENTREPRISES RURALES ET AUX ECONOMIES REGIONALES**

### **SITUATION ARRETE AU 30 AVRIL 2011**

-PROGRAMME D'APPUI A LA RESILIENCE AUX CRISES ALIMENTAIRES A MADAGASCAR  
-- PARECAM-

Quatrième mission de Supervision, du 30 mai au 17 juin 2011

# Zones d'intervention du projet PROSPERER



# RAPPEL DES OBJECTIFS

- **48 000 familles** de producteurs agricoles touchées du PARECAM
- **29 000 tonnes de productions additionnelles** en riz, haricot, maïs, manioc et oignon produits
- **2 561 ha de superficies aménagées** et réhabilités réparties dans 10 périmètres rizicoles
- **440 ha de superficies du tanety aménagées** réparties dans 02 régions.



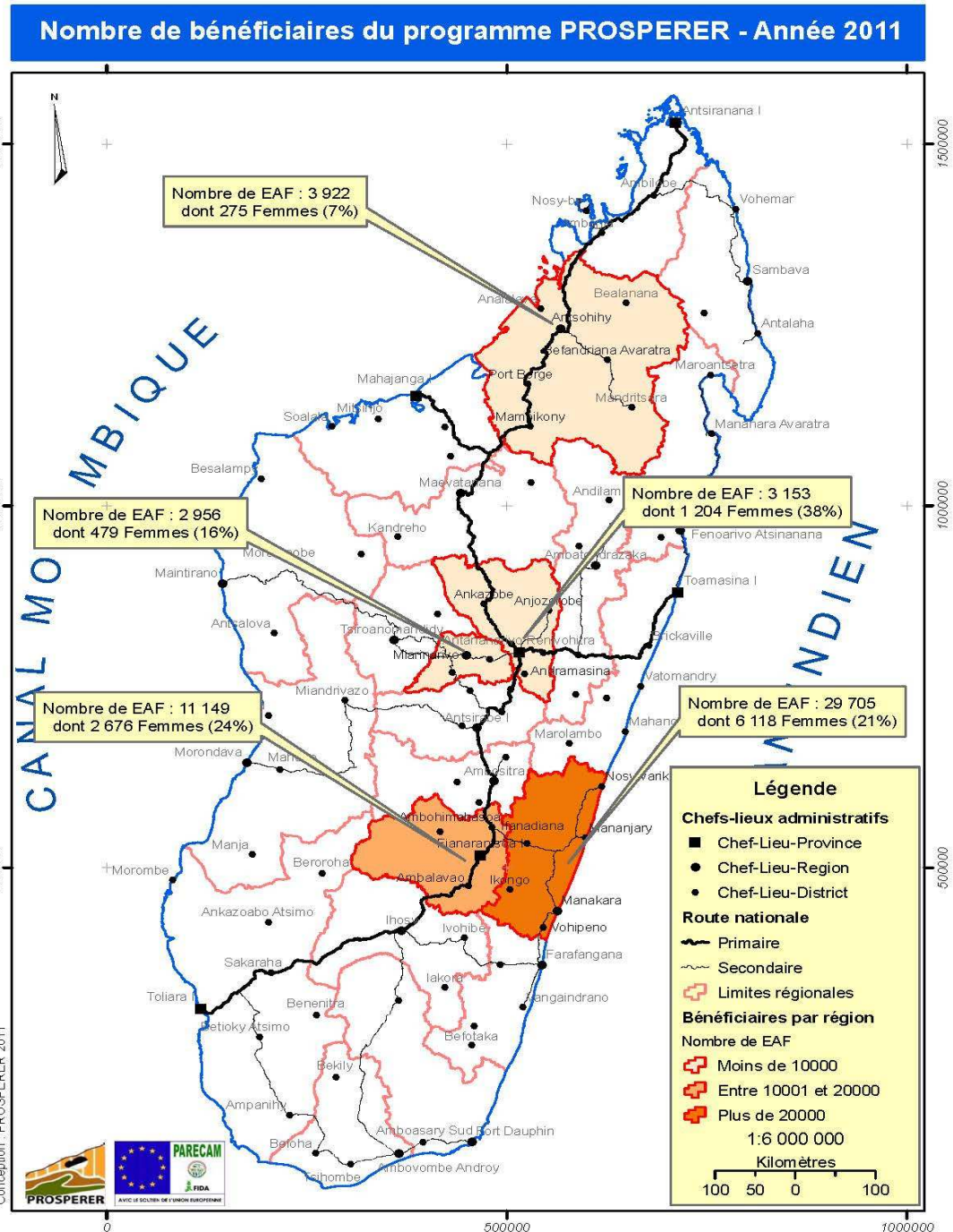
# RÉALISATION PHYSIQUE



**ARRÊTÉ AU 30 AVRIL 2011**

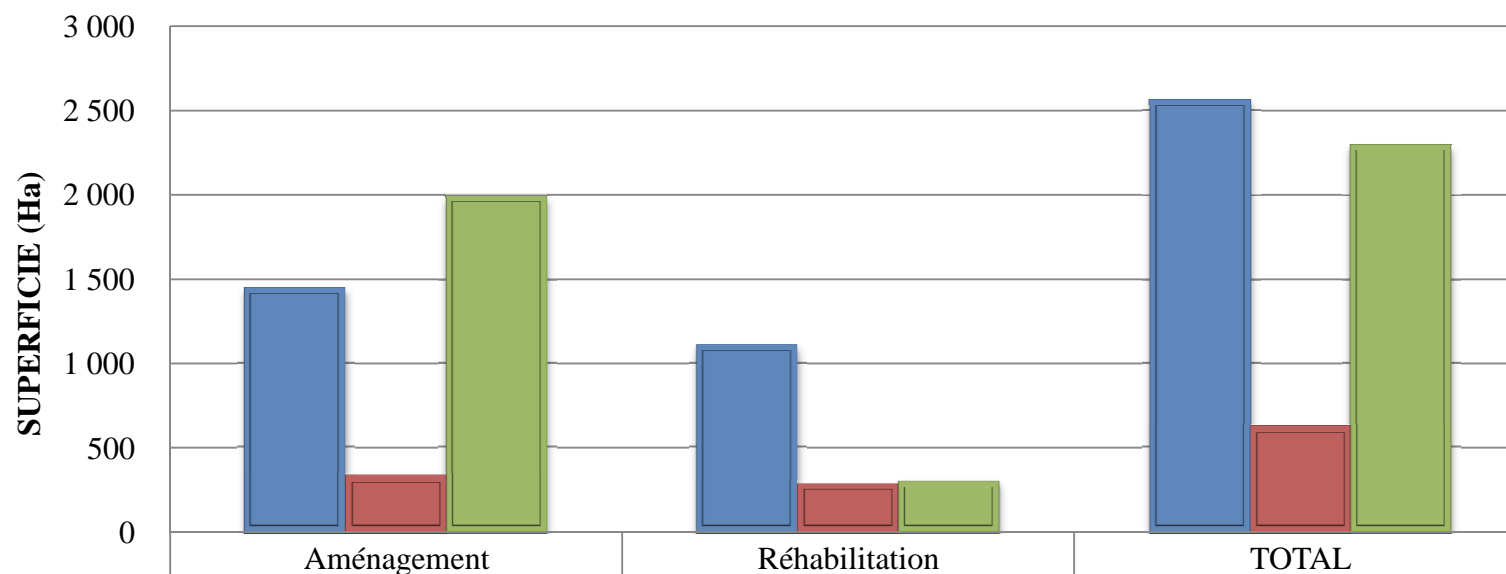
# FAMILLES TOUCHÉES PAR LE PROGRAMME

**50 885 ménages**  
bénéficiaires dont  
21% dirigée par des  
femmes



# RESULTAT 1: Aménagement et réhabilitation des périmètres

## SITUATION DES AMENAGEMENTS DES PERIMETRES IRRIGUES



	Aménagement	Réhabilitation	TOTAL
■ Prévu	1 451	1 110	2 561
■ Recéptionné	335	290	625
■ Travaux en cours	1991	305	2 296

## RESULTAT 1: Aménagement et réhabilitation des périmètres



### REALISATION EFFECTIVE

- **3 017 ha** d'études effectuées;
- **625 ha** de périmètres aménagés/réhabilités
- **451 ha** de tanety aménagés (400 ha en labour de défrichage et 51 ha de sites de démonstration des bonnes pratiques de valorisation des pentes;
- **21 kits SMI** mis en place

### REALISATION EN COURS

- **2 296 ha** de périmètres en cours de travaux dont:
  - ✓ 200 ha de travaux pour le drainage,
  - ✓ 1896 ha de travaux d'aménagement périmètres,
  - ✓ 200 ha de réhabilitation périmètres.

# PHOTOS D'ILLUSTRATION DU RESULTAT 1 (1/2)



Bâche de 65 m de longueur et 15 m de hauteur nouvellement installée à Ambohitraivo, ITASY

Barrage de Mahasoa réhabilité dans la Commune Ambinaniroa du District Ambalavao, HAUTE MATSIATRA





# PHOTOS D'ILLUSTRATION DU RESULTAT 1 (2/2)



Site de démonstration du système d'irrigation goutte à goutte, SOFIA



Réseau de micro-irrigation ou KIT SCAMPIS, SOFIA

# Résultat 2 : Appui à l'intensification agricole

## 228 tonnes de semences améliorées distribuées

- ❖ **28 tonnes** de riz SEBOTA 70 et X265
- ❖ **131 tonnes** de semences d'haricot « Lingot blanc », Soa Fianara, etc.
- ❖ **17 tonnes** de liane de patate douce à chaire orange



- ❖ **52 tonnes** de semences de maïs IRAT 200
- ❖ **321 kg** de semence d'oignon « Red créol Baker » et « ORIENT F1 »
- ❖ **28 180 sachets** de 5gr de poids net de semences maraîchères distribuées

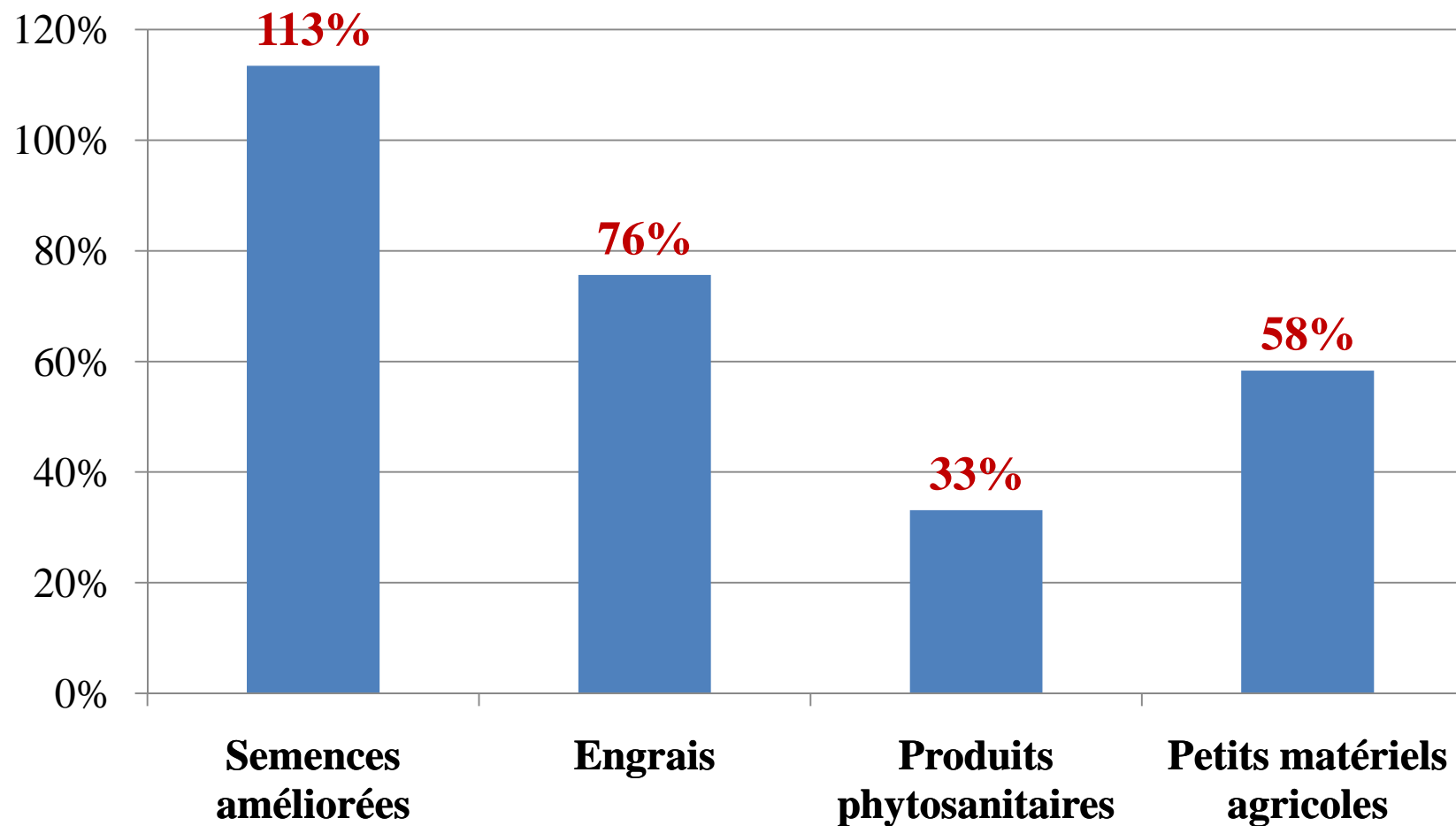
## Résultat 2 : Appui à l'intensification agricole (suite)



- ✓ **332 tonnes** d'engrais (NPK, Guano, Potasse, Dolomie, Urée) distribués
- ✓ **3 684 kg ou litres** de produits phytosanitaires distribués
- ✓ **3 549** petits équipements agricoles distribués



## Situation de la distribution des intrants (% prévu)



# REALISATION PAR CAMPAGNE :

## Campagne de contre-saison 2009



Filière	Superficie (Ha)		Production (tonnes)		Nombre EAF
	Prévu	Réalisé	Prévu	Réalisé	
Oignon	11	4,2	198	74,9	73

# REALISATION PAR CAMPAGNE :

## Campagne 2009-2010



Filière	Superficie (Ha)		Production (tonnes)		Nombre EAF
	Prévu	Réalisé	Prévu	Réalisé	
Maïs	50	11,8	150	18,78	24
Riz	300	221,4	1 200	1 184,00	654
Haricot	401	264	401	114	1 425

# REALISATION PAR CAMPAGNE :

## Campagne de contre-saison 2010



Filière	Superficie (Ha)		Production (tonnes)		Nombre EAF
	Prévu	Réalisé	Prévu	Réalisé	
Haricot	1 415	994	1 415	873	10 966
Cultures maraîchères	-	209,7	-	ND	14 280
Maïs	550	688	1 650	1 119	21 241
Oignon	159	49	3 037	1 369	806
Patate douce	-	90,0	-	135,00	800
Pomme de terre	0	26,0	0	217,30	81

# REALISATION PAR CAMPAGNE :

## Campagne 2010-2011

Filière	Superficie (Ha)		Production (tonnes)		Nombre EAF
	Prévu	Réalisé	Prévu	Réalisé	
Riz	2 070	1 759	8 210	0	3 887
Haricot	403	46	419	0	702
Maïs	2 000	863	5 175	496	1 528
Manioc	500	86	3 100	0	57
Manioc (pieds)	9 000 pieds	400 pieds	250	55	80

Résultat partiel car les campagnes de culture ne sont pas encore bouclées



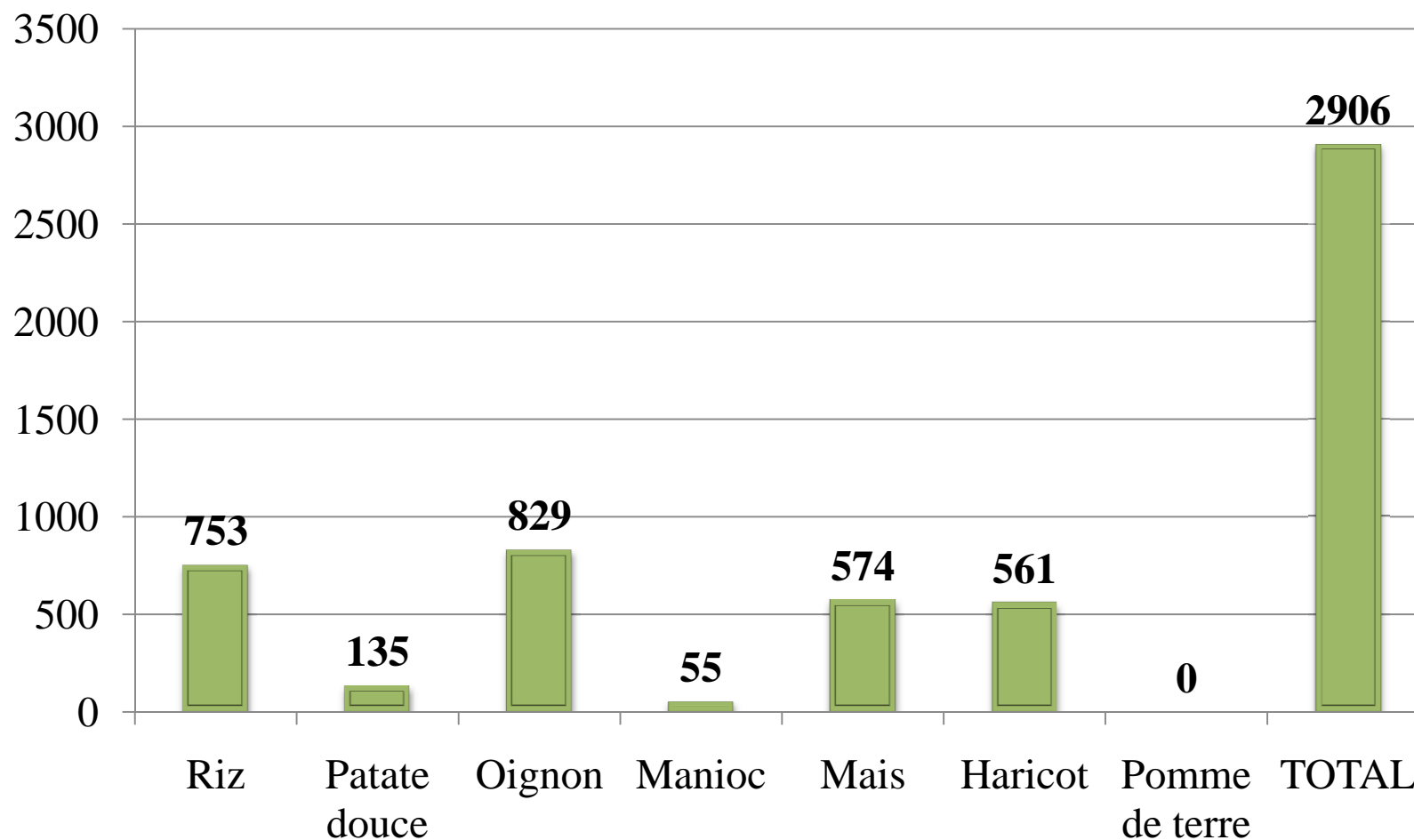
# REALISATION PAR CAMPAGNE :

## Campagne de contre-saison 2011



Filière	Superficie (Ha)		Production (tonnes)		Nombre EAF
	Prévu	Réalisé	Prévu	Réalisé	
Haricot	530	86	470	0	780
Oignon	74	2	1 700	0	10
Patate douce	200	32,0	400		

# Estimation de la production additionnelle (tonnes)



## Résultat 2 : Appui à l'intensification agricole (suite)

### Multiplication de semence



Mise à disposition de :

- **5 800 kg** de semence de pomme de terre triée localement par la DRDR;
- **15 500 kg** de semence de base de haricot issues de multiplication au niveau des EAF/GPS
- **110 kg** de semence de pré-base de maïs issues du FOFIFA
- **1 800 kg** de semence de pré-base de haricot issues du FOFIFA

Prévision de production de semences améliorées certifiées pour 2011 :

- **29 tonnes de pomme de terre** (Analamanga) dont 10 tonnes déjà récoltés
- **155 tonnes de haricot** (Analamanga, Itasy et Haute Matsiatra)
- **480 tonnes de maïs** (Sofia)
- **3,2 millions de boutures de manioc** (Sofia et Haute Matsiatra)

## PHOTOS D'ILLUSTRATION DU RESULTAT 2 (1/2)



Multiplication de semences améliorées  
de haricot avec la Coopération KLI  
à Nasandrtrony de HAUTE MTSIATRA



Production des boutures de manioc avec  
FOFIFA et Camp pénal (Parc à bois) à  
Andonaka de HAUTE MATSIATRA

## PHOTOS D'ILLUSTRATION DU RESULTAT 2 (2/2)



Production d'oignon de la variété  
ORIENT F1 avec FFTS à Anjiabe du  
SOFIA



Production de maïs de la variété IRAT 200  
avec CTHA à Mangarivotra du SOFIA

## Résultat 3: Appui au stockage et commercialisation



### REALISATION EFFECTIVE

*Sur un objectif de 30 GCV et un magasin de stockage :*

- 11 GCV réceptionnés avec une capacité additionnelle de 500 tonnes
- 05 GCV en attente de réception avec capacité additionnelle de 200 tonnes
- 05 contrats pour la construction de 06 GCV annulés

### REALISATION EN COURS

- 06 GCV en cours de construction pour une capacité totale de 300 tonnes
- 03 GCV réceptionnés mais transférés sur Fond OFID

# PHOTOS D'ILLUSTRATION DU RESULTAT 3



Travaux de construction  
de GCV de 25 tonnes à  
Andranomanoa, ITASY



GCV de 50 tonnes à Nasandrtrony  
HAUTE MATSIATRA

## Résultat 4: Accompagnement et pérennisation



- 113 conseillers agricoles opérationnels
- 1227 paysans relais formés dont :
  - Des paysans leaders formés sur les techniques culturales du haricot
  - Des paysans leaders et de quelques techniciens de la DRDR formés sur la technique de culture de la patate douce, des plantes maraîchères et sur le compostage
  - Des paysans leaders, vulgarisateurs et distributeurs locaux formés sur l'utilisation de l'engrais organique Guano ....
- 3026 EAF formés par des différents Encadreurs (ONG, Centres, CSA, PL, Expert et Institution publiques)
- 14 104 Producteurs encadrés par les prestataires.



## PHOTOS D'ILLUSTRATION DU RESULTAT 4 (1/2)



Formation sur le tas pour la technique d'installation du KIT goutte à goutte par les Conseillers Agricoles à Mampikony



Démonstration de la culture du manioc en greffe par l'AGRISUD à Imerintsiatosika

## PHOTOS D'ILLUSTRATION DU RESULTAT 4 (2/2)



Egreneuse à maïs géré par une coopérative à Malakialina de SOFIA



Mise en vente de l'ORIENT F1 au marché de Port Bergé du SOFIA

# RÉALISATION FINANCIERE



**ARRÊTÉ AU 30 AVRIL 2011**

# Réalisations financières cumulées par résultat



*UNITE : en Euros*

RESULTAT	BUDGET	REALISATION AVEC ENGAGEMENT	Taux d'exécution effective
Résultat 1	687 725	752 838	109%
Résultat 2	712 818	752 175	105%
Résultat 3	370 328	356 114	96%
Résultat 4	289 286	357 364	123%
<b>TOTAL</b>	<b>2 060 157</b>	<b>2 218 491</b>	<b>107%</b>

REALISATIONS A LA DATE  
DU 30 AVRIL 2011



**BVPI ITASY**

# Réalisations physiques



- **Résultat 1**
  - ✦ **870 ha** d'études de réhabilitation effectuées sur les 1540 ha prévues
  - ✦ **795 ha** de périmètres agricoles réhabilités sur les 490 ha prévues
  
- **Résultat 2**
  - ✦ **33** sous projets en SRI
  - ✦ **282 EAF** encadrés dans les sous-projets SRI sur les 400 prévues
  - ✦ **63,79 Ha** de rizières cultivée
  - ✦ **583 tonnes** de paddy obtenu
  - ✦ Subventions accordées : 970 kg de semence de riz, 20 tonnes d'engrais et 69 PMA.

# Réalisations financières BVPI cumulées par résultat



*UNITE : en Euros*

RESULTAT	BUDGET	REALISATION AVEC ENGAGEMENT	Taux exécution effective
Résultat 1	236 932	144 529	61%
Résultat 2	43 608	15 242	35%
Résultat 3	0	0	0%
Résultat 4	12 454	8 896	71%
<b>TOTAL</b>	<b>292 994</b>	<b>168 667</b>	<b>57%</b>

## Réalisations financières PROSPERER et BVPI cumulées par résultat



*UNITE : en Euros*

RESULTAT	BUDGET	REALISATION AVEC ENGAGEMENT	Taux exécution effective
Résultat 1	924 657	897 367	97%
Résultat 2	756 426	767 417	101%
Résultat 3	370 328	356114	96%
Résultat 4	301 740	366 260	121%
<b>TOTAL</b>	<b>2 353 151</b>	<b>2 387 158</b>	<b>101%</b>





**MERCI POUR VOTRE AIMABLE ATTENTION !**