

# Utilisation des cartes interactives sur Google Earth

Ce document vise à expliquer comment utiliser le logiciel Google Earth afin de visualiser les cartes développées sur les projets financés par le FIDA à Madagascar.

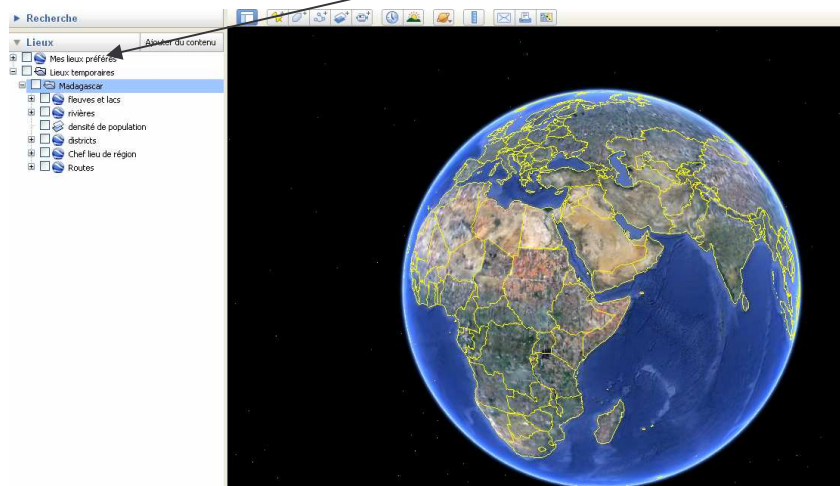
Tout d'abord il vous faut posséder le logiciel Google Earth. Si vous ne le possédez pas il est disponible en téléchargement gratuit ([Google earth téléchargement](#)).

Ensuite vous devez télécharger les fichiers développés pour Google Earth :

- 1 fichier global sur Madagascar (madagascar.kmz)
- Des fichiers spécifiques pour chacun des projets

Ouvrez le fichier sur Madagascar dans Google Earth.

Toutes les informations contenues sur le fichier apparaissent sous « mes lieux temporaires ». Si vous souhaitez les sauvegarder dans Google Earth il suffit de déplacer le dossier dans « Mes lieux préférés ».

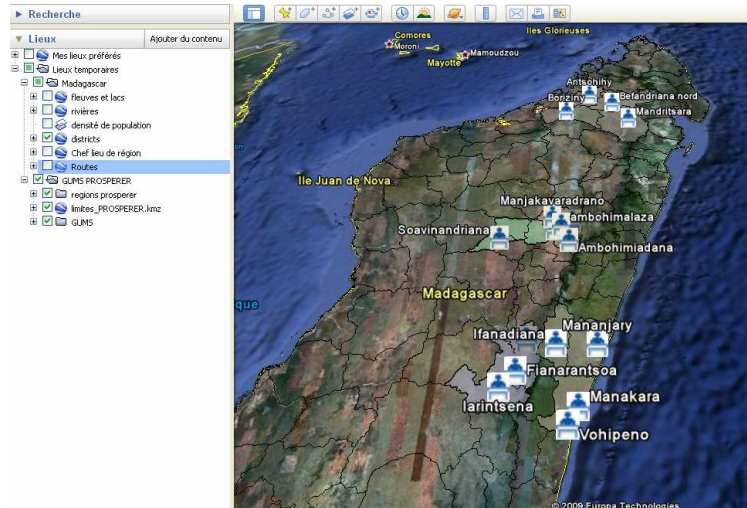


Ensuite pour faire apparaître les couches d'information que vous voulez utiliser il suffit de cocher la case correspondante. Vous pouvez choisir l'information que vous voulez faire apparaître et également l'angle de vue. Par exemple je veux voir la densité de population ainsi que les districts.

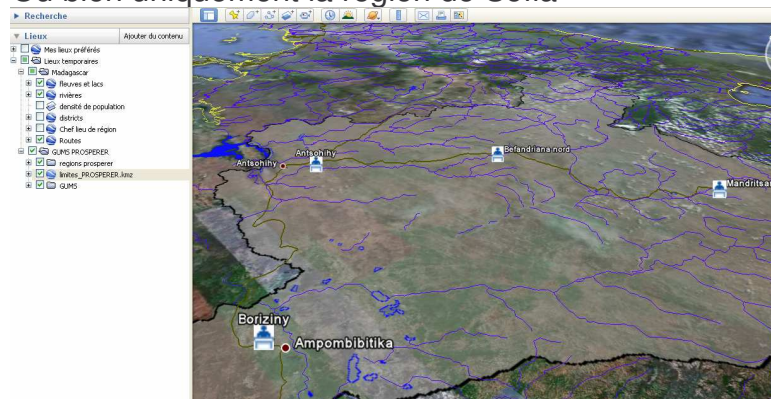


Ouvrez ensuite le fichier correspondant au projet que vous voulez voir. Par exemple PROSPERER GUMS. (La encore il déplacer le dans « mes lieux préférés si vous voulez le sauvegarder dans Google Earth).

Choisissez ensuite les informations que vous voulez voir apparaître, l'échelle, l'angle de vue. Par exemple je veux avoir une vue globale de l'ensemble de la zone d'activité de PROSPERER montrant la localisation de tous les GUMS.



Ou bien uniquement la région de Sofia



Enfin si vous voulez garder une image vous pouvez l'enregistrer en cliquant sur *Fichier/enregistrer/enregistrer l'image*